

CAPOEIRA / PB

DADOS GERAIS

Código ANA	1308
Rio	Riacho da Cruz
Bacia	Piranhas
Município / Estado	Mãe d'Água/PB
Latitude	07° 09' 52,02" S
Longitude	37° 24' 45,87" W
Operador*	CAGEPA
Proprietário*	CAGEPA
Ano Conclusão Construção	1982

DADOS OPERATIVOS

Área de Drenagem Incremental (km ²)	280,60
Área de Drenagem Total (km ²)	280,60
Volume Máximo (hm ³)*	53,45
Volume Mínimo (hm ³)*	1,42
Volume Útil (hm ³)	52,03
NA Máximo Operacional (m)*	90,00
NA Mínimo Operacional (m)*	64,00
Dispositivo de Medição de Nível/ Volume do Reservatório*	Réguas linimétricas.
Dispositivo de Medição de Vazão Defluente*	Não há.

DADOS ESTRUTURAIS

Material Barragem Principal	Barragem de terra homogênea, com rip-rap a montante
Extensão Barragem Principal (m)*	373,00
Altura Barragem Principal (m)*	36,00
Cota do Coroamento Barragem Principal (m)	N/D
Tipo do Vertedor Principal	Perfil Creager
Cota da Soleira Vertedor Principal (m)*	90,00
Tomada D'Água – Abastecimento Demandas*	Tubulação de 0,5m de diâmetro, com válvulas e registros; derivação para abastecimento das demandas, controlada por válvula. Operante.
Tomada D'Água – Liberação para Jusante*	Tubulação de 0,5m de diâmetro, com válvulas e registros; derivação para liberação para jusante. Operante.

REGISTROS FOTOGRÁFICOS



Foto 01: Vista de jusante para barragem.



Foto 02: Réguas linimétricas.

* Informação obtida em levantamento de campo (jan/2015).

DISPONIBILIDADE HÍDRICA

Vetor de Evaporação (mm)

JAN	FEV	MAR	ABR	MAI	JUN	JUL	AGO	SET	OUT	NOV	DEZ	ANO
245	172	139	120	126	150	190	245	259	285	292	277	2499

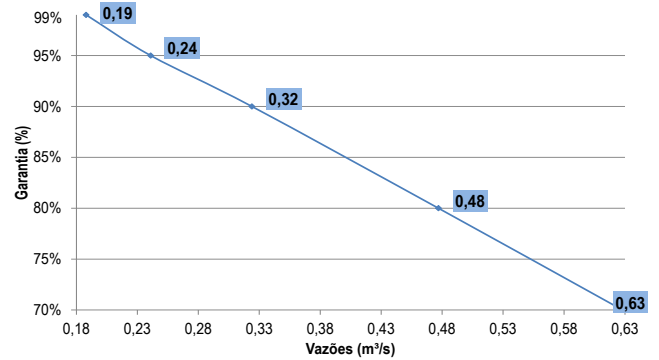
Vetor de Precipitação (mm)

JAN	FEV	MAR	ABR	MAI	JUN	JUL	AGO	SET	OUT	NOV	DEZ	ANO
54	103	163	144	68	34	24	8	4	6	18	24	650

Volume total afluyente anual (hm³):

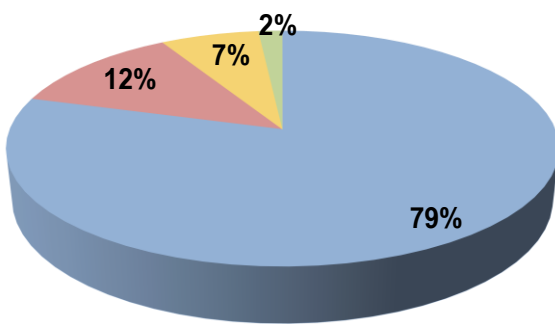
26,88

Curva de Regularização



DEMANDAS

Demandas Totais de Retirada



■ Abastecimento Urbano ■ Dessedentação Animal
■ Abastecimento Rural ■ Irrigação

Demandas Prioritárias (l/s)	239
Demandas Restritivas (l/s)	241
Demandas Totais (l/s)	243

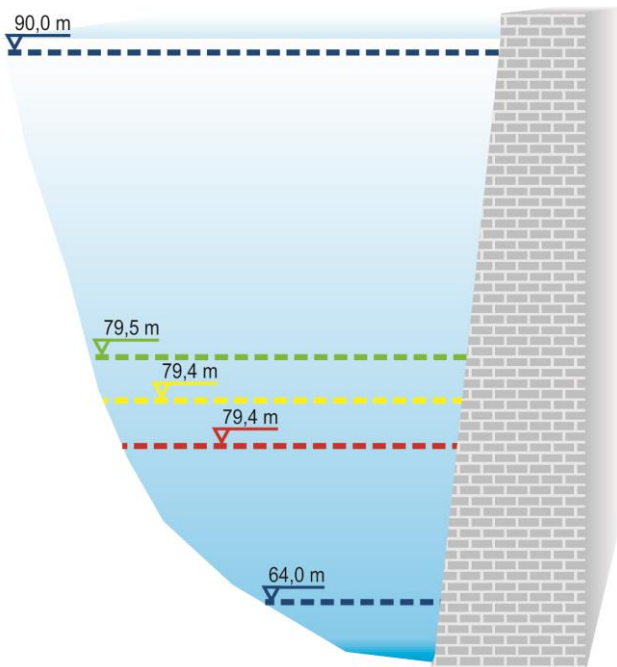
Tipos de Demandas: Abastecimento Humano Urbano, Abastecimento Humano Rural, Dessedentação Animal, Irrigação.

Sedes Municipais Abastecidas:

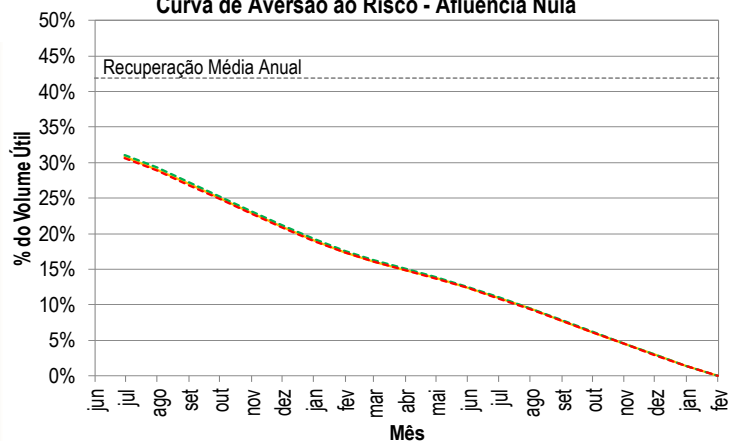
Areia de Baraúnas/PB, Assunção/PB, Cacimba de Areia/PB, Condado/PB, Itaporanga/PB, Mãe d'Água/PB, Malta/PB, Maturéia/PB, Passagem/PB, Patos/PB, Quixabá/PB, Salgado/PB, Santa Luzia/PB, Santa Teresinha/PB, São Bentinho/PB, São José de Espinharas/PB, São José do Bonfim/PB, São José do Egito/PE, São José do Sabugi/PB, São Mamede/PB, Várzea/PB, Brejinho/PE, Itapetim/PE, Santa Teresinha/PE.

REGRAS OPERATIVAS

Volumes Necessários - CAR Afluência Nula



Curva de Aversão ao Risco - Afluência Nula



	Vol. Útil (%)	V. Acm. (hm³)
Volume Máximo	100,0%	53,5
Demandas Totais	31,1%	17,6
Demandas Restritivas	30,8%	17,4
Demandas Prioritárias	30,7%	17,4
Volume Mínimo	0,0%	1,4