

# RELATÓRIO DE ESGOTAMENTO SANITÁRIO MUNICIPAL

Santa Cruz

RN

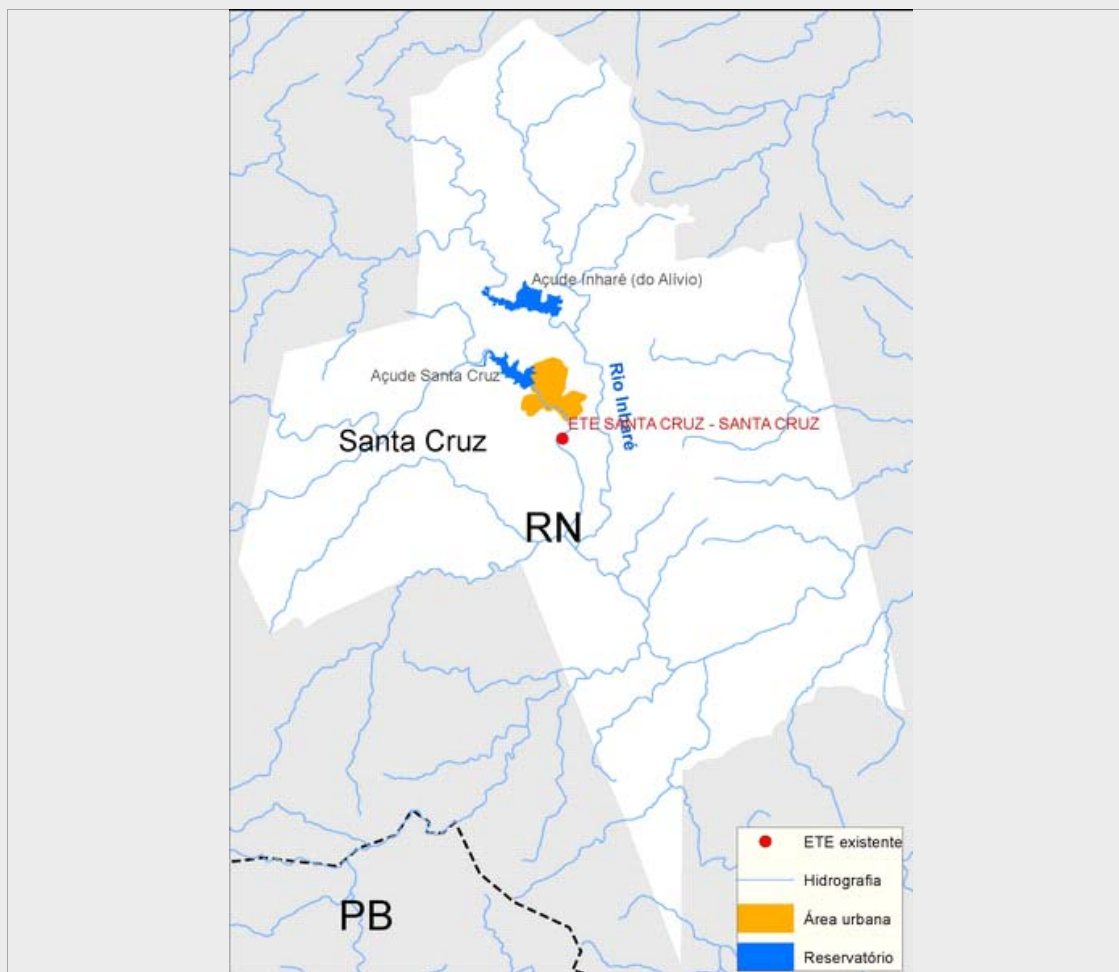
## ATLAS ESGOTOS Despoluição de Bacias Hidrográficas

2017

MINISTÉRIO DAS  
**CIDADES**



<b>Município</b>	Santa Cruz		<b>UF</b>	RN	<b>Código IBGE</b>	2411205
<b>População urbana</b>		<b>Prestador dos serviços</b>				
Atual (2013)	Estimada (2035)	SAAE	Serviço Autônomo de Água e Esgoto			
32.497	43.470					



### Sistema de esgotamento sanitário atual (2013)

Parcela dos esgotos	Índice de atendimento	Vazão (L/s)	Carga Gerada (Kg DBO/dia)	Carga Lançada (Kg DBO/dia)
Sem coleta e sem tratamento	10,9%	5,3	179,3	179,3
Soluções individuais	1,1%	0,5	18,3	7,3
Com coleta e sem tratamento	0,0%	0,0	0,0	0,0
Com coleta e com tratamento	88,0%	42,6	1.449,3	289,9
		48,4	1.646,9	476,5

### Alternativas técnicas e investimentos estimados (2035)

	Carga orgânica (Kg DBO/dia)		Índice de atendimento	Remoção de DBO (Análise preliminar)	Requerimentos adicionais	
	Afluente	Lançada			Atenção para Fósforo	Atenção para Nitrogênio
Soluções individuais	234,7	93,9	10,0%	Corpo receptor intermitente ou efêmero (Requer alta remoção de patógenos)	Atenção para Fósforo	Sim
Estações de tratamento	2.112,7	422,5	90,0%		Atenção para Nitrogênio	Não

### Investimentos Estimados

Coleta	R\$ 14.090.102,76	Estação de tratamento	R\$ 2.579.972,13	Total	R\$ 16.670.074,89
--------	-------------------	-----------------------	------------------	-------	-------------------

## Listagem das estações de tratamento existentes e planejadas/estudadas

### Estações de tratamento existentes (2013)

ETE SANTA CRUZ - SANTA CRUZ

### Estações de tratamento planejadas (2035) - Preliminar

ETE SANTA CRUZ - SANTA CRUZ

# ANEXO 1: Informações sobre as estações de tratamento existentes, planejadas e avaliadas - Análise preliminar

Santa Cruz

## ESTAÇÃO DE TRATAMENTO EXISTENTE (2013)

### Características da ETE

Nome	ETE SANTA CRUZ - SANTA CRUZ	População atendida	26.839
Processo	LAGOA FACULTATIVA + LAGOA DE MATURAÇÃO		
Eficiência adotada	80,0%	Status	Ativa
		Sistema integrado	NÃO

### Características do efluente

Vazão afluyente (L/s)	42,6	Carga afluyente (Kg DBO/dia)	1.449,3	Carga lançada (Kg DBO/dia)	289,9
-----------------------	------	------------------------------	---------	----------------------------	-------

### Características do corpo receptor

Nome	Rio Trairi		
Vazão de referência (L/s)	0,0	Classe de enquadramento adotada	2

## ESTAÇÃO DE TRATAMENTO ANALISADA (2035) - PRELIMINAR

### Características da ETE

Nome	ETE SANTA CRUZ - SANTA CRUZ	População atendida	39.123
Processo de referência	Lagoa Anaeróbia + Facultativa + Maturação		
Eficiência adotada	80,0%	Sistema integrado	NÃO

### Características do efluente

Vazão afluyente (L/s)	60,7	Carga afluyente (Kg DBO/dia)	2.112,6	Carga lançada (Kg DBO/dia)	422,5
-----------------------	------	------------------------------	---------	----------------------------	-------

### Características do corpo receptor

Nome	Rio Trairi		
Vazão de referência (L/s)	0,0	Classe de enquadramento adotada	2