

RELATÓRIO DE ESGOTAMENTO SANITÁRIO MUNICIPAL

Cuiabá

MT

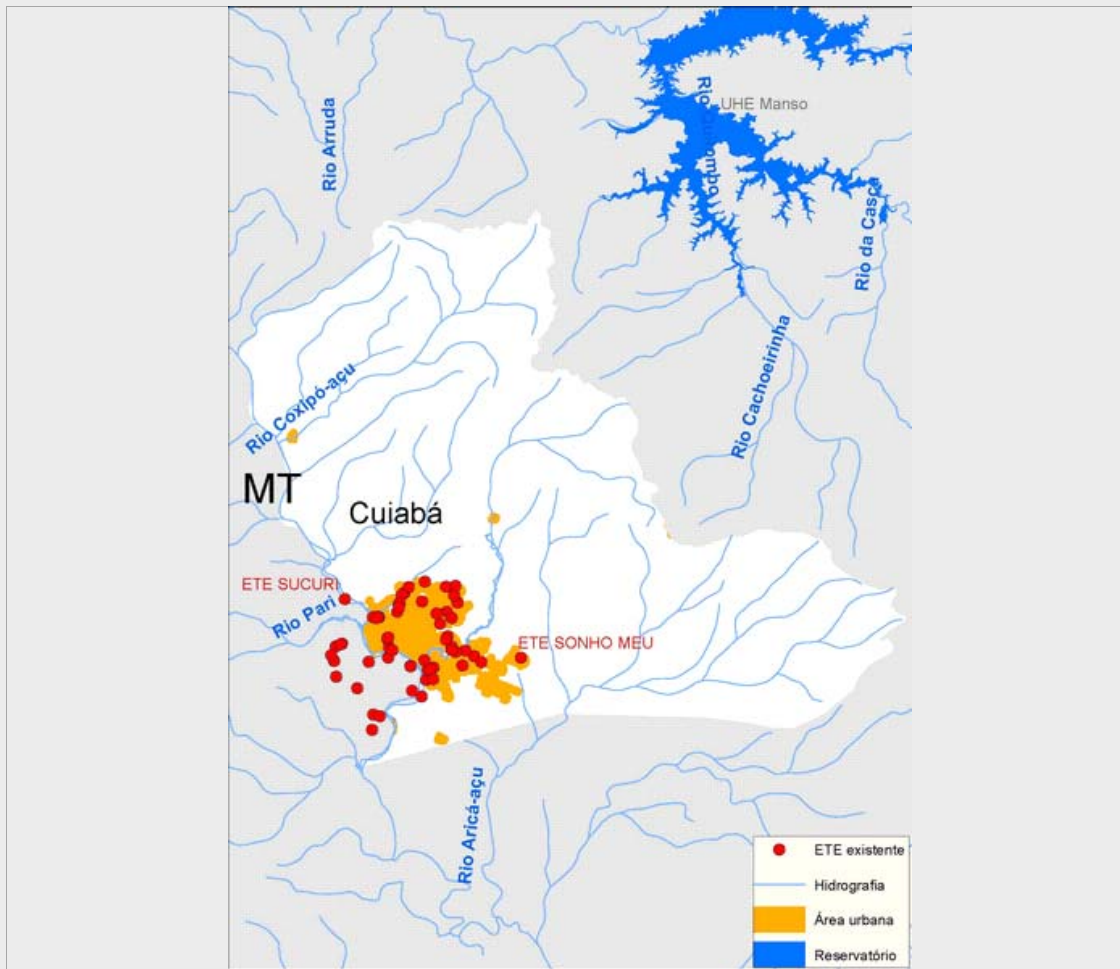
ATLAS ESGOTOS Despoluição de Bacias Hidrográficas

2017

MINISTÉRIO DAS
CIDADES



Município	Cuiabá		UF	MT	Código IBGE	5103403
População urbana		Prestador dos serviços				
Atual (2013)	Estimada (2035)	CAB	CAB Cuiabá			
559.196	689.232					



Sistema de esgotamento sanitário atual (2013)

Parcela dos esgotos	Índice de atendimento	Vazão (L/s)	Carga Gerada (Kg DBO/dia)	Carga Lançada (Kg DBO/dia)
Sem coleta e sem tratamento	47,0%	2085,6	13974,1	13974,1
Soluções individuais	23,0%	1023,5	6857,4	2743
Com coleta e sem tratamento	0,0%	0,0	0,0	0,0
Com coleta e com tratamento	30,0%	1.332,5	8.927,8	1.496,7
		4.441,6	29.759,3	18.213,8

Alternativas técnicas e investimentos estimados (2035)

	Carga orgânica (Kg DBO/dia)		Índice de atendimento	Remoção de DBO (Análise preliminar)	Requerimentos adicionais	
	Afluente	Lançada			Atenção para Fósforo	Não
Soluções individuais	3.721,9	1.488,8	10,0%	Tratamento secundário avançado	Atenção para Fósforo	Não
Estações de tratamento	33.496,7	4.109,3	90,0%		Atenção para Nitrogênio	Não

Investimentos Estimados

Coleta	R\$ 480.458.347,62	Estação de tratamento	R\$ 165.428.233,65	Total	R\$ 645.886.581,27
--------	--------------------	-----------------------	--------------------	-------	--------------------

Listagem das estações de tratamento existentes e planejadas/estudadas

Estações de tratamento existentes (2013)

ETE ACÁCIA

ETE ALTOS DO SÃO GONÇALO

ETE BURITIS - CUIABÁ

ETE COHAB NOVA - CUIABÁ

ETE COOPHEMA

ETE EFLUENTE NOVO HORIZONTE

ETE ENTRE RIOS

ETE FLORAIS

ETE FOSSA CONDOMÍNIO VITÓRIA

ETE FOSSA MAY FLOWER

ETE FOSSA RESERVA DO PARQUE

ETE FOSSA SANTA ROSA

ETE FOSSA VILA BORGHESE

ETE ILZA PICOLLI

ETE IPÊ AMARELO

ETE JAPUÍRA

ETE JARDIM ANTARCTICA

ETE JARDIM BOTÂNICO - CUIABÁ

ETE JARDIM DAS AROEIRAS

ETE JARDIM UNIVERSITÁRIO

ETE JARDIM VITÓRIA A

ETE JARDIM VITÓRIA B

ETE LAGOA ENCANTADA

ETE MALIBÚ

ETE MARECHAL RONDON

ETE MARIA DE LOURDES

ETE MONTSERRAT

ETE MORADA DO FAVAL

ETE MORADA DO OURO

ETE NOVA CANAÃ

ETE PASCOAL MOREIRA CABRAL

ETE RECANTO

Estações de tratamento planejadas (2035) - Preliminar

ETE ACÁCIA

ETE ALTOS DO SÃO GONÇALO

ETE BURITIS - CUIABÁ

ETE COHAB NOVA - CUIABÁ

ETE COOPHEMA

ETE EFLUENTE NOVO HORIZONTE

ETE ENTRE RIOS

ETE FLORAIS

ETE FOSSA CONDOMÍNIO VITÓRIA

ETE FOSSA MAY FLOWER

ETE FOSSA RESERVA DO PARQUE

ETE FOSSA SANTA ROSA

ETE FOSSA VILA BORGHESE

ETE ILZA PICOLLI

ETE IPÊ AMARELO

ETE JAPUÍRA

ETE JARDIM ANTARCTICA

ETE JARDIM BOTÂNICO - CUIABÁ

ETE JARDIM DAS AROEIRAS

ETE JARDIM UNIVERSITÁRIO

ETE JARDIM VITÓRIA A

ETE JARDIM VITÓRIA B

ETE LAGOA ENCANTADA

ETE MALIBÚ

ETE MARECHAL RONDON

ETE MARIA DE LOURDES

ETE MONTSERRAT

ETE MORADA DO FAVAL

ETE MORADA DO OURO

ETE NOVA CANAÃ

ETE PASCOAL MOREIRA CABRAL

ETE RECANTO

ETE RESIDENCIAL ESPERANÇA
ETE RIBEIRÃO BAÚS
ETE SAN JOSEPH T
ETE SANTO ANTÔNIO 1
ETE SANTO ANTÔNIO 2
ETE SÃO CARLOS
ETE SÁVIO BRANDÃO
ETE SONHO MEU
ETE SUCURI
ETE SUL - CUIABÁ
ETE TIJUCAL
ETE TOPÁZIO
ETE TORRES
ETE TROPICAL VILLE
ETE UFMT
ETE UMUARAMA
ETE VILA REAL
ETE VILLAS BOAS
ETE VIVERDI 1
ETE VIVERDI 2

ETE RESIDENCIAL ESPERANÇA
ETE RIBEIRÃO BAÚS
ETE SAN JOSEPH T
ETE SANTO ANTÔNIO 1
ETE SANTO ANTÔNIO 2
ETE SÃO CARLOS
ETE SÁVIO BRANDÃO
ETE SONHO MEU
ETE SUCURI
ETE SUL - CUIABÁ
ETE TIJUCAL
ETE TOPÁZIO
ETE TORRES
ETE TROPICAL VILLE
ETE UFMT
ETE UMUARAMA
ETE VILA REAL
ETE VILLAS BOAS
ETE VIVERDI 1
ETE VIVERDI 2

ANEXO 1: Informações sobre as estações de tratamento existentes, planejadas e avaliadas - Análise preliminar

Cuiabá

ESTAÇÃO DE TRATAMENTO EXISTENTE (2013)

Características da ETE

Nome ETE LAGOA ENCANTADA População atendida 12.890

Processo LAGOA ANAERÓBIA + LAGOA FACULTATIVA + LAGOA DE MATURAÇÃO

Eficiência adotada 86,5% Status Ativa Sistema integrado NÃO

Características do efluente

Vazão afluente (L/s) 103,9 Carga afluente (Kg DBO/dia) 696,1 Carga lançada (Kg DBO/dia) 93,8

Características do corpo receptor

Nome Não disponível na base hidrográfica utilizada

Vazão de referência (L/s) 1,2 Classe de enquadramento adotada 2

ESTAÇÃO DE TRATAMENTO EXISTENTE (2013)

Características da ETE

Nome ETE MORADA DO OURO População atendida 3.154

Processo LAGOA ANAERÓBIA + LAGOA FACULTATIVA + LAGOA DE MATURAÇÃO

Eficiência adotada 9,8% Status Ativa Sistema integrado NÃO

Características do efluente

Vazão afluente (L/s) 25,4 Carga afluente (Kg DBO/dia) 170,3 Carga lançada (Kg DBO/dia) 153,6

Características do corpo receptor

Nome Não disponível na base hidrográfica utilizada

Vazão de referência (L/s) 2,7 Classe de enquadramento adotada 2

ESTAÇÃO DE TRATAMENTO EXISTENTE (2013)

Características da ETE

Nome ETE UFMT População atendida 1.489

Processo LODOS ATIVADOS DE AERAÇÃO PROLONGADA

Eficiência adotada 60,0% Status Ativa Sistema integrado NÃO

Características do efluente

Vazão afluente (L/s) 12,0 Carga afluente (Kg DBO/dia) 80,4 Carga lançada (Kg DBO/dia) 32,2

Características do corpo receptor

Nome Não disponível na base hidrográfica utilizada

Vazão de referência (L/s) 59,4 Classe de enquadramento adotada 2

ESTAÇÃO DE TRATAMENTO EXISTENTE (2013)

Características da ETE

Nome	ETE TIJUCAL	População atendida	11.167
Processo	REATOR ANAERÓBIO + LAGOA AERADA		
Eficiência adotada	74,0%	Status	Ativa
		Sistema integrado	NÃO

Características do efluente

Vazão afluente (L/s)	90,0	Carga afluente (Kg DBO/dia)	603,0	Carga lançada (Kg DBO/dia)	156,8
----------------------	------	-----------------------------	-------	----------------------------	-------

Características do corpo receptor

Nome	Rio Coxipó			
Vazão de referência (L/s)	6,6	Classe de enquadramento adotada	2	

ESTAÇÃO DE TRATAMENTO EXISTENTE (2013)

Características da ETE

Nome	ETE SÃO CARLOS	População atendida	8.927
Processo	REATOR ANAERÓBIO + LAGOA AERADA		
Eficiência adotada	74,0%	Status	Ativa
		Sistema integrado	NÃO

Características do efluente

Vazão afluente (L/s)	71,9	Carga afluente (Kg DBO/dia)	482,0	Carga lançada (Kg DBO/dia)	125,3
----------------------	------	-----------------------------	-------	----------------------------	-------

Características do corpo receptor

Nome	Não disponível na base hidrográfica utilizada			
Vazão de referência (L/s)	1,5	Classe de enquadramento adotada	2	

ESTAÇÃO DE TRATAMENTO EXISTENTE (2013)

Características da ETE

Nome	ETE VILA REAL	População atendida	744
Processo	REATOR ANAERÓBIO + LAGOA AERADA		
Eficiência adotada	74,0%	Status	Ativa
		Sistema integrado	NÃO

Características do efluente

Vazão afluente (L/s)	6,0	Carga afluente (Kg DBO/dia)	40,2	Carga lançada (Kg DBO/dia)	10,5
----------------------	-----	-----------------------------	------	----------------------------	------

Características do corpo receptor

Nome	Não disponível na base hidrográfica utilizada			
Vazão de referência (L/s)	59,4	Classe de enquadramento adotada	2	

ESTAÇÃO DE TRATAMENTO EXISTENTE (2013)

Características da ETE

Nome	ETE FLORAIS	População atendida	3.722
Processo	REATOR ANAERÓBIO + FILTRO BIOLÓGICO		
Eficiência adotada	75,0%	Status	Ativa
		Sistema integrado	NÃO

Características do efluente

Vazão afluente (L/s)	30,0	Carga afluente (Kg DBO/dia)	201,0	Carga lançada (Kg DBO/dia)	50,3
----------------------	------	-----------------------------	-------	----------------------------	------

Características do corpo receptor

Nome	Não disponível na base hidrográfica utilizada			
Vazão de referência (L/s)	59,4	Classe de enquadramento adotada	2	

ESTAÇÃO DE TRATAMENTO EXISTENTE (2013)

Características da ETE

Nome	ETE BURITIS - CUIABÁ		População atendida	1.985
Processo	REATOR ANAERÓBIO + FILTRO BIOLÓGICO			
Eficiência adotada	75,0%	Status	Ativa	Sistema integrado NÃO

Características do efluente

Vazão afluente (L/s)	16,0	Carga afluente (Kg DBO/dia)	107,2	Carga lançada (Kg DBO/dia)	26,8
----------------------	------	-----------------------------	-------	----------------------------	------

Características do corpo receptor

Nome	Não disponível na base hidrográfica utilizada			
Vazão de referência (L/s)	4,3	Classe de enquadramento adotada	2	

ESTAÇÃO DE TRATAMENTO EXISTENTE (2013)

Características da ETE

Nome	ETE NOVA CANAÃ		População atendida	1.365
Processo	REATOR ANAERÓBIO + FILTRO BIOLÓGICO			
Eficiência adotada	75,0%	Status	Ativa	Sistema integrado NÃO

Características do efluente

Vazão afluente (L/s)	11,0	Carga afluente (Kg DBO/dia)	73,7	Carga lançada (Kg DBO/dia)	18,4
----------------------	------	-----------------------------	------	----------------------------	------

Características do corpo receptor

Nome	Não disponível na base hidrográfica utilizada			
Vazão de referência (L/s)	5,9	Classe de enquadramento adotada	2	

ESTAÇÃO DE TRATAMENTO EXISTENTE (2013)

Características da ETE

Nome	ETE ILZA PICOLLI		População atendida	1.365
Processo	REATOR ANAERÓBIO + FILTRO BIOLÓGICO			
Eficiência adotada	75,0%	Status	Ativa	Sistema integrado NÃO

Características do efluente

Vazão afluente (L/s)	11,0	Carga afluente (Kg DBO/dia)	73,7	Carga lançada (Kg DBO/dia)	18,4
----------------------	------	-----------------------------	------	----------------------------	------

Características do corpo receptor

Nome	Não disponível na base hidrográfica utilizada			
Vazão de referência (L/s)	5,9	Classe de enquadramento adotada	2	

ESTAÇÃO DE TRATAMENTO EXISTENTE (2013)

Características da ETE

Nome	ETE MARIA DE LOURDES		População atendida	869
Processo	REATOR ANAERÓBIO + FILTRO BIOLÓGICO			
Eficiência adotada	75,0%	Status	Ativa	Sistema integrado NÃO

Características do efluente

Vazão afluente (L/s)	7,0	Carga afluente (Kg DBO/dia)	46,9	Carga lançada (Kg DBO/dia)	11,7
----------------------	-----	-----------------------------	------	----------------------------	------

Características do corpo receptor

Nome	Não disponível na base hidrográfica utilizada			
Vazão de referência (L/s)	26,8	Classe de enquadramento adotada	2	

ESTAÇÃO DE TRATAMENTO EXISTENTE (2013)

Características da ETE

Nome	ETE ALTOS DO SÃO GONÇALO		População atendida	310
Processo	REATOR ANAERÓBIO + FILTRO BIOLÓGICO			
Eficiência adotada	75,0%	Status	Ativa	Sistema integrado NÃO

Características do efluente

Vazão afluente (L/s)	2,5	Carga afluente (Kg DBO/dia)	16,8	Carga lançada (Kg DBO/dia)	4,2
----------------------	-----	-----------------------------	------	----------------------------	-----

Características do corpo receptor

Nome	Não disponível na base hidrográfica utilizada			
Vazão de referência (L/s)	2,2	Classe de enquadramento adotada	2	

ESTAÇÃO DE TRATAMENTO EXISTENTE (2013)

Características da ETE

Nome	ETE TORRES		População atendida	620
Processo	REATOR ANAERÓBIO + FILTRO BIOLÓGICO			
Eficiência adotada	75,0%	Status	Ativa	Sistema integrado NÃO

Características do efluente

Vazão afluente (L/s)	5,0	Carga afluente (Kg DBO/dia)	33,5	Carga lançada (Kg DBO/dia)	8,4
----------------------	-----	-----------------------------	------	----------------------------	-----

Características do corpo receptor

Nome	Rio Coxipó			
Vazão de referência (L/s)	318,5	Classe de enquadramento adotada	2	

ESTAÇÃO DE TRATAMENTO EXISTENTE (2013)

Características da ETE

Nome	ETE RIBEIRÃO BAÚS		População atendida	372
Processo	REATOR ANAERÓBIO + FILTRO BIOLÓGICO			
Eficiência adotada	75,0%	Status	Ativa	Sistema integrado NÃO

Características do efluente

Vazão afluente (L/s)	3,0	Carga afluente (Kg DBO/dia)	20,1	Carga lançada (Kg DBO/dia)	5,0
----------------------	-----	-----------------------------	------	----------------------------	-----

Características do corpo receptor

Nome	Não disponível na base hidrográfica utilizada			
Vazão de referência (L/s)	59,4	Classe de enquadramento adotada	2	

ESTAÇÃO DE TRATAMENTO EXISTENTE (2013)

Características da ETE

Nome	ETE SUCURI		População atendida	224
Processo	REATOR ANAERÓBIO + FILTRO BIOLÓGICO			
Eficiência adotada	75,0%	Status	Ativa	Sistema integrado NÃO

Características do efluente

Vazão afluente (L/s)	1,8	Carga afluente (Kg DBO/dia)	12,1	Carga lançada (Kg DBO/dia)	3,0
----------------------	-----	-----------------------------	------	----------------------------	-----

Características do corpo receptor

Nome	Rio Cuiabá			
Vazão de referência (L/s)	120.839,7	Classe de enquadramento adotada	2	

ESTAÇÃO DE TRATAMENTO EXISTENTE (2013)

Características da ETE

Nome	ETE JARDIM UNIVERSITÁRIO		População atendida	2.903	
Processo	REATOR ANAERÓBIO + LODOS ATIVADOS				
Eficiência adotada	85,0%	Status	Ativa	Sistema integrado	NÃO

Características do efluente

Vazão afluente (L/s)	23,4	Carga afluente (Kg DBO/dia)	156,8	Carga lançada (Kg DBO/dia)	23,5
----------------------	------	-----------------------------	-------	----------------------------	------

Características do corpo receptor

Nome	Rio Mutuca			
Vazão de referência (L/s)	1,6	Classe de enquadramento adotada	2	

ESTAÇÃO DE TRATAMENTO EXISTENTE (2013)

Características da ETE

Nome	ETE TOPÁZIO		População atendida	372	
Processo	REATOR ANAERÓBIO + LODOS ATIVADOS				
Eficiência adotada	85,0%	Status	Ativa	Sistema integrado	NÃO

Características do efluente

Vazão afluente (L/s)	3,0	Carga afluente (Kg DBO/dia)	20,1	Carga lançada (Kg DBO/dia)	3,0
----------------------	-----	-----------------------------	------	----------------------------	-----

Características do corpo receptor

Nome	Rio Coxipó			
Vazão de referência (L/s)	326,9	Classe de enquadramento adotada	2	

ESTAÇÃO DE TRATAMENTO EXISTENTE (2013)

Características da ETE

Nome	ETE RESIDENCIAL ESPERANÇA		População atendida	248	
Processo	REATOR ANAERÓBIO + LODOS ATIVADOS				
Eficiência adotada	85,0%	Status	Ativa	Sistema integrado	NÃO

Características do efluente

Vazão afluente (L/s)	2,0	Carga afluente (Kg DBO/dia)	13,4	Carga lançada (Kg DBO/dia)	2,0
----------------------	-----	-----------------------------	------	----------------------------	-----

Características do corpo receptor

Nome	Rio Coxipó			
Vazão de referência (L/s)	326,9	Classe de enquadramento adotada	2	

ESTAÇÃO DE TRATAMENTO EXISTENTE (2013)

Características da ETE

Nome	ETE COHAB NOVA - CUIABÁ		População atendida	672	
Processo	PRIMÁRIO COM FÍSICO QUÍMICO (FILTRO AERÓBIO/DECANTAÇÃO/CEPT/FLOTAÇÃO)				
Eficiência adotada	55,0%	Status	Ativa	Sistema integrado	NÃO

Características do efluente

Vazão afluente (L/s)	5,4	Carga afluente (Kg DBO/dia)	36,3	Carga lançada (Kg DBO/dia)	16,3
----------------------	-----	-----------------------------	------	----------------------------	------

Características do corpo receptor

Nome	Não disponível na base hidrográfica utilizada			
Vazão de referência (L/s)	121.633,2	Classe de enquadramento adotada	2	

ESTAÇÃO DE TRATAMENTO EXISTENTE (2013)

Características da ETE

Nome	ETE COOPHEMA		População atendida	558
Processo	PRIMÁRIO COM FÍSICO QUÍMICO (FILTRO AERÓBIO/DECANTAÇÃO/CEPT/FLOTAÇÃO)			
Eficiência adotada	55,0%	Status	Ativa	Sistema integrado NÃO

Características do efluente

Vazão afluente (L/s)	4,5	Carga afluente (Kg DBO/dia)	30,2	Carga lançada (Kg DBO/dia)	13,6
----------------------	-----	-----------------------------	------	----------------------------	------

Características do corpo receptor

Nome	Rio Coxipó			
Vazão de referência (L/s)	361,4	Classe de enquadramento adotada	2	

ESTAÇÃO DE TRATAMENTO EXISTENTE (2013)

Características da ETE

Nome	ETE JARDIM VITÓRIA A		População atendida	248
Processo	FOSSA FILTRO/FOSSA SÉPTICA + FILTRO AERÓBIO/TANQUE IMHOFF + FILTRO BIOLÓGICO			
Eficiência adotada	35,0%	Status	Ativa	Sistema integrado NÃO

Características do efluente

Vazão afluente (L/s)	2,0	Carga afluente (Kg DBO/dia)	13,4	Carga lançada (Kg DBO/dia)	8,7
----------------------	-----	-----------------------------	------	----------------------------	-----

Características do corpo receptor

Nome	Não disponível na base hidrográfica utilizada			
Vazão de referência (L/s)	3,3	Classe de enquadramento adotada	2	

ESTAÇÃO DE TRATAMENTO EXISTENTE (2013)

Características da ETE

Nome	ETE JARDIM VITÓRIA B		População atendida	248
Processo	FOSSA FILTRO/FOSSA SÉPTICA + FILTRO AERÓBIO/TANQUE IMHOFF + FILTRO BIOLÓGICO			
Eficiência adotada	35,0%	Status	Ativa	Sistema integrado NÃO

Características do efluente

Vazão afluente (L/s)	2,0	Carga afluente (Kg DBO/dia)	13,4	Carga lançada (Kg DBO/dia)	8,7
----------------------	-----	-----------------------------	------	----------------------------	-----

Características do corpo receptor

Nome	Não disponível na base hidrográfica utilizada			
Vazão de referência (L/s)	3,3	Classe de enquadramento adotada	2	

ESTAÇÃO DE TRATAMENTO EXISTENTE (2013)

Características da ETE

Nome	ETE JARDIM DAS AROEIRAS		População atendida	620
Processo	FOSSA FILTRO/FOSSA SÉPTICA + FILTRO AERÓBIO/TANQUE IMHOFF + FILTRO BIOLÓGICO			
Eficiência adotada	35,0%	Status	Ativa	Sistema integrado NÃO

Características do efluente

Vazão afluente (L/s)	5,0	Carga afluente (Kg DBO/dia)	33,5	Carga lançada (Kg DBO/dia)	21,8
----------------------	-----	-----------------------------	------	----------------------------	------

Características do corpo receptor

Nome	Não disponível na base hidrográfica utilizada			
Vazão de referência (L/s)	1,2	Classe de enquadramento adotada	2	

ESTAÇÃO DE TRATAMENTO EXISTENTE (2013)

Características da ETE

Nome	ETE UMUARAMA		População atendida	372
Processo	FOSSA FILTRO/FOSSA SÉPTICA + FILTRO AERÓBIO/TANQUE IMHOFF + FILTRO BIOLÓGICO			
Eficiência adotada	35,0%	Status	Ativa	Sistema integrado NÃO

Características do efluente

Vazão afluente (L/s)	3,0	Carga afluente (Kg DBO/dia)	20,1	Carga lançada (Kg DBO/dia)	13,1
----------------------	-----	-----------------------------	------	----------------------------	------

Características do corpo receptor

Nome	Não disponível na base hidrográfica utilizada			
Vazão de referência (L/s)	8,2	Classe de enquadramento adotada	2	

ESTAÇÃO DE TRATAMENTO EXISTENTE (2013)

Características da ETE

Nome	ETE SANTO ANTÔNIO 1		População atendida	372
Processo	FOSSA FILTRO/FOSSA SÉPTICA + FILTRO AERÓBIO/TANQUE IMHOFF + FILTRO BIOLÓGICO			
Eficiência adotada	35,0%	Status	Ativa	Sistema integrado NÃO

Características do efluente

Vazão afluente (L/s)	3,0	Carga afluente (Kg DBO/dia)	20,1	Carga lançada (Kg DBO/dia)	13,1
----------------------	-----	-----------------------------	------	----------------------------	------

Características do corpo receptor

Nome	Não disponível na base hidrográfica utilizada			
Vazão de referência (L/s)	11,1	Classe de enquadramento adotada	2	

ESTAÇÃO DE TRATAMENTO EXISTENTE (2013)

Características da ETE

Nome	ETE SANTO ANTÔNIO 2		População atendida	372
Processo	FOSSA FILTRO/FOSSA SÉPTICA + FILTRO AERÓBIO/TANQUE IMHOFF + FILTRO BIOLÓGICO			
Eficiência adotada	35,0%	Status	Ativa	Sistema integrado NÃO

Características do efluente

Vazão afluente (L/s)	3,0	Carga afluente (Kg DBO/dia)	20,1	Carga lançada (Kg DBO/dia)	13,1
----------------------	-----	-----------------------------	------	----------------------------	------

Características do corpo receptor

Nome	Não disponível na base hidrográfica utilizada			
Vazão de referência (L/s)	11,1	Classe de enquadramento adotada	2	

ESTAÇÃO DE TRATAMENTO EXISTENTE (2013)

Características da ETE

Nome	ETE MORADA DO FAVAL		População atendida	372
Processo	FOSSA FILTRO/FOSSA SÉPTICA + FILTRO AERÓBIO/TANQUE IMHOFF + FILTRO BIOLÓGICO			
Eficiência adotada	35,0%	Status	Ativa	Sistema integrado NÃO

Características do efluente

Vazão afluente (L/s)	3,0	Carga afluente (Kg DBO/dia)	20,1	Carga lançada (Kg DBO/dia)	13,1
----------------------	-----	-----------------------------	------	----------------------------	------

Características do corpo receptor

Nome	Não disponível na base hidrográfica utilizada			
Vazão de referência (L/s)	11,1	Classe de enquadramento adotada	2	

ESTAÇÃO DE TRATAMENTO EXISTENTE (2013)

Características da ETE

Nome	ETE JARDIM ANTARCTICA	População atendida	283
Processo	FOSSA FILTRO/FOSSA SÉPTICA + FILTRO AERÓBIO/TANQUE IMHOFF + FILTRO BIOLÓGICO		
Eficiência adotada	35,0%	Status	Ativa
		Sistema integrado	NÃO

Características do efluente

Vazão afluente (L/s)	2,3	Carga afluente (Kg DBO/dia)	15,3	Carga lançada (Kg DBO/dia)	9,9
----------------------	-----	-----------------------------	------	----------------------------	-----

Características do corpo receptor

Nome	Não disponível na base hidrográfica utilizada			
Vazão de referência (L/s)	59,4	Classe de enquadramento adotada	2	

ESTAÇÃO DE TRATAMENTO EXISTENTE (2013)

Características da ETE

Nome	ETE VILLAS BOAS	População atendida	124
Processo	FOSSA FILTRO/FOSSA SÉPTICA + FILTRO AERÓBIO/TANQUE IMHOFF + FILTRO BIOLÓGICO		
Eficiência adotada	35,0%	Status	Ativa
		Sistema integrado	NÃO

Características do efluente

Vazão afluente (L/s)	1,0	Carga afluente (Kg DBO/dia)	6,7	Carga lançada (Kg DBO/dia)	4,4
----------------------	-----	-----------------------------	-----	----------------------------	-----

Características do corpo receptor

Nome	Não disponível na base hidrográfica utilizada			
Vazão de referência (L/s)	59,4	Classe de enquadramento adotada	2	

ESTAÇÃO DE TRATAMENTO EXISTENTE (2013)

Características da ETE

Nome	ETE VIVERDI 1	População atendida	124
Processo	FOSSA FILTRO/FOSSA SÉPTICA + FILTRO AERÓBIO/TANQUE IMHOFF + FILTRO BIOLÓGICO		
Eficiência adotada	35,0%	Status	Ativa
		Sistema integrado	NÃO

Características do efluente

Vazão afluente (L/s)	1,0	Carga afluente (Kg DBO/dia)	6,7	Carga lançada (Kg DBO/dia)	4,4
----------------------	-----	-----------------------------	-----	----------------------------	-----

Características do corpo receptor

Nome	Não disponível na base hidrográfica utilizada			
Vazão de referência (L/s)	59,4	Classe de enquadramento adotada	2	

ESTAÇÃO DE TRATAMENTO EXISTENTE (2013)

Características da ETE

Nome	ETE VIVERDI 2	População atendida	124
Processo	FOSSA FILTRO/FOSSA SÉPTICA + FILTRO AERÓBIO/TANQUE IMHOFF + FILTRO BIOLÓGICO		
Eficiência adotada	35,0%	Status	Ativa
		Sistema integrado	NÃO

Características do efluente

Vazão afluente (L/s)	1,0	Carga afluente (Kg DBO/dia)	6,7	Carga lançada (Kg DBO/dia)	4,4
----------------------	-----	-----------------------------	-----	----------------------------	-----

Características do corpo receptor

Nome	Não disponível na base hidrográfica utilizada			
Vazão de referência (L/s)	59,4	Classe de enquadramento adotada	2	

ESTAÇÃO DE TRATAMENTO EXISTENTE (2013)

Características da ETE

Nome	ETE SÁVIO BRANDÃO		População atendida	124
Processo	FOSSA FILTRO/FOSSA SÉPTICA + FILTRO AERÓBIO/TANQUE IMHOFF + FILTRO BIOLÓGICO			
Eficiência adotada	35,0%	Status	Ativa	Sistema integrado NÃO

Características do efluente

Vazão afluente (L/s)	1,0	Carga afluente (Kg DBO/dia)	6,7	Carga lançada (Kg DBO/dia)	4,4
----------------------	-----	-----------------------------	-----	----------------------------	-----

Características do corpo receptor

Nome	Não disponível na base hidrográfica utilizada			
Vazão de referência (L/s)	2,2	Classe de enquadramento adotada	2	

ESTAÇÃO DE TRATAMENTO EXISTENTE (2013)

Características da ETE

Nome	ETE ACÁCIA		População atendida	124
Processo	FOSSA FILTRO/FOSSA SÉPTICA + FILTRO AERÓBIO/TANQUE IMHOFF + FILTRO BIOLÓGICO			
Eficiência adotada	35,0%	Status	Ativa	Sistema integrado NÃO

Características do efluente

Vazão afluente (L/s)	1,0	Carga afluente (Kg DBO/dia)	6,7	Carga lançada (Kg DBO/dia)	4,4
----------------------	-----	-----------------------------	-----	----------------------------	-----

Características do corpo receptor

Nome	Rio Coxipó			
Vazão de referência (L/s)	326,9	Classe de enquadramento adotada	2	

ESTAÇÃO DE TRATAMENTO EXISTENTE (2013)

Características da ETE

Nome	ETE IPÊ AMARELO		População atendida	124
Processo	FOSSA FILTRO/FOSSA SÉPTICA + FILTRO AERÓBIO/TANQUE IMHOFF + FILTRO BIOLÓGICO			
Eficiência adotada	35,0%	Status	Ativa	Sistema integrado NÃO

Características do efluente

Vazão afluente (L/s)	1,0	Carga afluente (Kg DBO/dia)	6,7	Carga lançada (Kg DBO/dia)	4,4
----------------------	-----	-----------------------------	-----	----------------------------	-----

Características do corpo receptor

Nome	Não disponível na base hidrográfica utilizada			
Vazão de referência (L/s)	11,1	Classe de enquadramento adotada	2	

ESTAÇÃO DE TRATAMENTO EXISTENTE (2013)

Características da ETE

Nome	ETE PASCOAL MOREIRA CABRAL		População atendida	124
Processo	FOSSA FILTRO/FOSSA SÉPTICA + FILTRO AERÓBIO/TANQUE IMHOFF + FILTRO BIOLÓGICO			
Eficiência adotada	35,0%	Status	Ativa	Sistema integrado NÃO

Características do efluente

Vazão afluente (L/s)	1,0	Carga afluente (Kg DBO/dia)	6,7	Carga lançada (Kg DBO/dia)	4,4
----------------------	-----	-----------------------------	-----	----------------------------	-----

Características do corpo receptor

Nome	Rio Coxipó			
Vazão de referência (L/s)	6,6	Classe de enquadramento adotada	2	

ESTAÇÃO DE TRATAMENTO EXISTENTE (2013)

Características da ETE

Nome	ETE MARECHAL RONDON		População atendida	124
Processo	FOSSA FILTRO/FOSSA SÉPTICA + FILTRO AERÓBIO/TANQUE IMHOFF + FILTRO BIOLÓGICO			
Eficiência adotada	35,0%	Status	Ativa	Sistema integrado NÃO

Características do efluente

Vazão afluente (L/s)	1,0	Carga afluente (Kg DBO/dia)	6,7	Carga lançada (Kg DBO/dia)	4,4
----------------------	-----	-----------------------------	-----	----------------------------	-----

Características do corpo receptor

Nome	Rio Coxipó		
Vazão de referência (L/s)	6,6	Classe de enquadramento adotada	2

ESTAÇÃO DE TRATAMENTO EXISTENTE (2013)

Características da ETE

Nome	ETE SONHO MEU		População atendida	124
Processo	FOSSA FILTRO/FOSSA SÉPTICA + FILTRO AERÓBIO/TANQUE IMHOFF + FILTRO BIOLÓGICO			
Eficiência adotada	35,0%	Status	Ativa	Sistema integrado NÃO

Características do efluente

Vazão afluente (L/s)	1,0	Carga afluente (Kg DBO/dia)	6,7	Carga lançada (Kg DBO/dia)	4,4
----------------------	-----	-----------------------------	-----	----------------------------	-----

Características do corpo receptor

Nome	Não disponível na base hidrográfica utilizada		
Vazão de referência (L/s)	8,9	Classe de enquadramento adotada	2

ESTAÇÃO DE TRATAMENTO EXISTENTE (2013)

Características da ETE

Nome	ETE JARDIM BOTÂNICO - CUIABÁ		População atendida	124
Processo	FOSSA FILTRO/FOSSA SÉPTICA + FILTRO AERÓBIO/TANQUE IMHOFF + FILTRO BIOLÓGICO			
Eficiência adotada	35,0%	Status	Ativa	Sistema integrado NÃO

Características do efluente

Vazão afluente (L/s)	1,0	Carga afluente (Kg DBO/dia)	6,7	Carga lançada (Kg DBO/dia)	4,4
----------------------	-----	-----------------------------	-----	----------------------------	-----

Características do corpo receptor

Nome	Rio Coxipó		
Vazão de referência (L/s)	361,4	Classe de enquadramento adotada	2

ESTAÇÃO DE TRATAMENTO EXISTENTE (2013)

Características da ETE

Nome	ETE RECANTO		População atendida	124
Processo	FOSSA FILTRO/FOSSA SÉPTICA + FILTRO AERÓBIO/TANQUE IMHOFF + FILTRO BIOLÓGICO			
Eficiência adotada	35,0%	Status	Ativa	Sistema integrado NÃO

Características do efluente

Vazão afluente (L/s)	1,0	Carga afluente (Kg DBO/dia)	6,7	Carga lançada (Kg DBO/dia)	4,4
----------------------	-----	-----------------------------	-----	----------------------------	-----

Características do corpo receptor

Nome	Não disponível na base hidrográfica utilizada		
Vazão de referência (L/s)	26,8	Classe de enquadramento adotada	2

ESTAÇÃO DE TRATAMENTO EXISTENTE (2013)

Características da ETE

Nome	ETE TROPICAL VILLE		População atendida	124
Processo	FOSSA FILTRO/FOSSA SÉPTICA + FILTRO AERÓBIO/TANQUE IMHOFF + FILTRO BIOLÓGICO			
Eficiência adotada	35,0%	Status	Ativa	Sistema integrado NÃO

Características do efluente

Vazão afluente (L/s)	1,0	Carga afluente (Kg DBO/dia)	6,7	Carga lançada (Kg DBO/dia)	4,4
----------------------	-----	-----------------------------	-----	----------------------------	-----

Características do corpo receptor

Nome	Não disponível na base hidrográfica utilizada			
Vazão de referência (L/s)	59,4	Classe de enquadramento adotada	2	

ESTAÇÃO DE TRATAMENTO EXISTENTE (2013)

Características da ETE

Nome	ETE MONTSERRAT		População atendida	81
Processo	FOSSA FILTRO/FOSSA SÉPTICA + FILTRO AERÓBIO/TANQUE IMHOFF + FILTRO BIOLÓGICO			
Eficiência adotada	35,0%	Status	Ativa	Sistema integrado NÃO

Características do efluente

Vazão afluente (L/s)	0,7	Carga afluente (Kg DBO/dia)	4,4	Carga lançada (Kg DBO/dia)	2,8
----------------------	-----	-----------------------------	-----	----------------------------	-----

Características do corpo receptor

Nome	Não disponível na base hidrográfica utilizada			
Vazão de referência (L/s)	4,4	Classe de enquadramento adotada	2	

ESTAÇÃO DE TRATAMENTO EXISTENTE (2013)

Características da ETE

Nome	ETE EFLUENTE NOVO HORIZONTE		População atendida	620
Processo	FOSSA FILTRO/FOSSA SÉPTICA + FILTRO AERÓBIO/TANQUE IMHOFF + FILTRO BIOLÓGICO			
Eficiência adotada	35,0%	Status	Ativa	Sistema integrado NÃO

Características do efluente

Vazão afluente (L/s)	5,0	Carga afluente (Kg DBO/dia)	33,5	Carga lançada (Kg DBO/dia)	21,8
----------------------	-----	-----------------------------	------	----------------------------	------

Características do corpo receptor

Nome	Não disponível na base hidrográfica utilizada			
Vazão de referência (L/s)	17,5	Classe de enquadramento adotada	2	

ESTAÇÃO DE TRATAMENTO EXISTENTE (2013)

Características da ETE

Nome	ETE ENTRE RIOS		População atendida	124
Processo	FOSSA FILTRO/FOSSA SÉPTICA + FILTRO AERÓBIO/TANQUE IMHOFF + FILTRO BIOLÓGICO			
Eficiência adotada	35,0%	Status	Ativa	Sistema integrado NÃO

Características do efluente

Vazão afluente (L/s)	1,0	Carga afluente (Kg DBO/dia)	6,7	Carga lançada (Kg DBO/dia)	4,4
----------------------	-----	-----------------------------	-----	----------------------------	-----

Características do corpo receptor

Nome	Rio Mutuca			
Vazão de referência (L/s)	1,6	Classe de enquadramento adotada	2	

ESTAÇÃO DE TRATAMENTO EXISTENTE (2013)

Características da ETE

Nome	ETE MALIBÚ		População atendida	124
Processo	FOSSA FILTRO/FOSSA SÉPTICA + FILTRO AERÓBIO/TANQUE IMHOFF + FILTRO BIOLÓGICO			
Eficiência adotada	35,0%	Status	Ativa	Sistema integrado NÃO

Características do efluente

Vazão afluente (L/s)	1,0	Carga afluente (Kg DBO/dia)	6,7	Carga lançada (Kg DBO/dia)	4,4
----------------------	-----	-----------------------------	-----	----------------------------	-----

Características do corpo receptor

Nome	Não disponível na base hidrográfica utilizada			
Vazão de referência (L/s)	59,4	Classe de enquadramento adotada	2	

ESTAÇÃO DE TRATAMENTO EXISTENTE (2013)

Características da ETE

Nome	ETE JAPUÍRA		População atendida	124
Processo	FOSSA FILTRO/FOSSA SÉPTICA + FILTRO AERÓBIO/TANQUE IMHOFF + FILTRO BIOLÓGICO			
Eficiência adotada	35,0%	Status	Ativa	Sistema integrado NÃO

Características do efluente

Vazão afluente (L/s)	1,0	Carga afluente (Kg DBO/dia)	6,7	Carga lançada (Kg DBO/dia)	4,4
----------------------	-----	-----------------------------	-----	----------------------------	-----

Características do corpo receptor

Nome	Não disponível na base hidrográfica utilizada			
Vazão de referência (L/s)	59,4	Classe de enquadramento adotada	2	

ESTAÇÃO DE TRATAMENTO EXISTENTE (2013)

Características da ETE

Nome	ETE SAN JOSEPH T		População atendida	124
Processo	FOSSA FILTRO/FOSSA SÉPTICA + FILTRO AERÓBIO/TANQUE IMHOFF + FILTRO BIOLÓGICO			
Eficiência adotada	35,0%	Status	Ativa	Sistema integrado NÃO

Características do efluente

Vazão afluente (L/s)	1,0	Carga afluente (Kg DBO/dia)	6,7	Carga lançada (Kg DBO/dia)	4,4
----------------------	-----	-----------------------------	-----	----------------------------	-----

Características do corpo receptor

Nome	Não disponível na base hidrográfica utilizada			
Vazão de referência (L/s)	59,4	Classe de enquadramento adotada	2	

ESTAÇÃO DE TRATAMENTO EXISTENTE (2013)

Características da ETE

Nome	ETE SUL - CUIABÁ		População atendida	105.465
Processo	LODOS ATIVADOS COM REMOÇÃO BIOLÓGICA DE NUTRIENTES - REM. N			
Eficiência adotada	91,0%	Status	Ativa	Sistema integrado NÃO

Características do efluente

Vazão afluente (L/s)	850,0	Carga afluente (Kg DBO/dia)	5.695,1	Carga lançada (Kg DBO/dia)	512,6
----------------------	-------	-----------------------------	---------	----------------------------	-------

Características do corpo receptor

Nome	Não disponível na base hidrográfica utilizada			
Vazão de referência (L/s)	122.038,0	Classe de enquadramento adotada	2	

ESTAÇÃO DE TRATAMENTO EXISTENTE (2013)

Características da ETE

Nome	ETE FOSSA MAY FLOWER		População atendida	25
Processo	FOSSA FILTRO/FOSSA SÉPTICA + FILTRO AERÓBIO/TANQUE IMHOFF + FILTRO BIOLÓGICO			
Eficiência adotada	35,0%	Status	Ativa	Sistema integrado NÃO

Características do efluente

Vazão afluente (L/s)	0,2	Carga afluente (Kg DBO/dia)	1,3	Carga lançada (Kg DBO/dia)	0,9
----------------------	-----	-----------------------------	-----	----------------------------	-----

Características do corpo receptor

Nome	Não disponível na base hidrográfica utilizada			
Vazão de referência (L/s)	4,4	Classe de enquadramento adotada	2	

ESTAÇÃO DE TRATAMENTO EXISTENTE (2013)

Características da ETE

Nome	ETE FOSSA SANTA ROSA		População atendida	70
Processo	FOSSA FILTRO/FOSSA SÉPTICA + FILTRO AERÓBIO/TANQUE IMHOFF + FILTRO BIOLÓGICO			
Eficiência adotada	35,0%	Status	Ativa	Sistema integrado NÃO

Características do efluente

Vazão afluente (L/s)	0,6	Carga afluente (Kg DBO/dia)	3,8	Carga lançada (Kg DBO/dia)	2,5
----------------------	-----	-----------------------------	-----	----------------------------	-----

Características do corpo receptor

Nome	Não disponível na base hidrográfica utilizada			
Vazão de referência (L/s)	59,4	Classe de enquadramento adotada	2	

ESTAÇÃO DE TRATAMENTO EXISTENTE (2013)

Características da ETE

Nome	ETE FOSSA VILA BORGHESE		População atendida	95
Processo	FOSSA FILTRO/FOSSA SÉPTICA + FILTRO AERÓBIO/TANQUE IMHOFF + FILTRO BIOLÓGICO			
Eficiência adotada	35,0%	Status	Ativa	Sistema integrado NÃO

Características do efluente

Vazão afluente (L/s)	0,8	Carga afluente (Kg DBO/dia)	5,1	Carga lançada (Kg DBO/dia)	3,3
----------------------	-----	-----------------------------	-----	----------------------------	-----

Características do corpo receptor

Nome	Não disponível na base hidrográfica utilizada			
Vazão de referência (L/s)	59,4	Classe de enquadramento adotada	2	

ESTAÇÃO DE TRATAMENTO EXISTENTE (2013)

Características da ETE

Nome	ETE FOSSA RESERVA DO PARQUE		População atendida	94
Processo	FOSSA FILTRO/FOSSA SÉPTICA + FILTRO AERÓBIO/TANQUE IMHOFF + FILTRO BIOLÓGICO			
Eficiência adotada	35,0%	Status	Ativa	Sistema integrado NÃO

Características do efluente

Vazão afluente (L/s)	0,8	Carga afluente (Kg DBO/dia)	5,1	Carga lançada (Kg DBO/dia)	3,3
----------------------	-----	-----------------------------	-----	----------------------------	-----

Características do corpo receptor

Nome	Não disponível na base hidrográfica utilizada			
Vazão de referência (L/s)	59,4	Classe de enquadramento adotada	2	

ESTAÇÃO DE TRATAMENTO EXISTENTE (2013)

Características da ETE

Nome	ETE FOSSA CONDOMÍNIO VITÓRIA	População atendida	48
Processo	FOSSA FILTRO/FOSSA SÉPTICA + FILTRO AERÓBIO/TANQUE IMHOFF + FILTRO BIOLÓGICO		
Eficiência adotada	35,0%	Status	Ativa
		Sistema integrado	NÃO

Características do efluente

Vazão afluente (L/s)	0,4	Carga afluente (Kg DBO/dia)	2,6	Carga lançada (Kg DBO/dia)	1,7
----------------------	-----	-----------------------------	-----	----------------------------	-----

Características do corpo receptor

Nome	Não disponível na base hidrográfica utilizada			
Vazão de referência (L/s)	11,1	Classe de enquadramento adotada	2	

ESTAÇÃO DE TRATAMENTO ANALISADA (2035) - PRELIMINAR

Características da ETE

Nome	ETE LAGOA ENCANTADA	População atendida	48.363
Processo de referência	Lagoa anaeróbia + Lagoa facultativa + Lagoa de maturação		
Eficiência adotada	86,5%	Sistema integrado	NÃO

Características do efluente

Vazão afluente (L/s)	129,9	Carga afluente (Kg DBO/dia)	2.611,6	Carga lançada (Kg DBO/dia)	352,0
----------------------	-------	-----------------------------	---------	----------------------------	-------

Características do corpo receptor

Nome	Não disponível na base hidrográfica utilizada			
Vazão de referência (L/s)	1,2	Classe de enquadramento adotada	2	

ESTAÇÃO DE TRATAMENTO ANALISADA (2035) - PRELIMINAR

Características da ETE

Nome	ETE MORADA DO OURO	População atendida	11.832
Processo de referência	Lagoa Anaeróbia + Facultativa + Maturação		
Eficiência adotada	80,0%	Sistema integrado	NÃO

Características do efluente

Vazão afluente (L/s)	31,8	Carga afluente (Kg DBO/dia)	638,9	Carga lançada (Kg DBO/dia)	127,8
----------------------	------	-----------------------------	-------	----------------------------	-------

Características do corpo receptor

Nome	Não disponível na base hidrográfica utilizada			
Vazão de referência (L/s)	2,7	Classe de enquadramento adotada	2	

ESTAÇÃO DE TRATAMENTO ANALISADA (2035) - PRELIMINAR

Características da ETE

Nome	ETE UFMT	População atendida	5.586
Processo de referência	Lodos Ativados		
Eficiência adotada	80,0%	Sistema integrado	NÃO

Características do efluente

Vazão afluente (L/s)	15,0	Carga afluente (Kg DBO/dia)	301,6	Carga lançada (Kg DBO/dia)	60,3
----------------------	------	-----------------------------	-------	----------------------------	------

Características do corpo receptor

Nome	Não disponível na base hidrográfica utilizada			
Vazão de referência (L/s)	59,4	Classe de enquadramento adotada	2	

ESTAÇÃO DE TRATAMENTO ANALISADA (2035) - PRELIMINAR

Características da ETE

Nome	ETE TIJUCAL	População atendida	41.898
Processo de referência	Reator Anaeróbio + Filtro Biológico Percolador		
Eficiência adotada	80,0%	Sistema integrado	NÃO

Características do efluente

Vazão afluente (L/s)	112,6	Carga afluente (Kg DBO/dia)	2.262,5	Carga lançada (Kg DBO/dia)	452,5
----------------------	-------	-----------------------------	---------	----------------------------	-------

Características do corpo receptor

Nome	Rio Coxipó			
Vazão de referência (L/s)	6,6	Classe de enquadramento adotada	2	

ESTAÇÃO DE TRATAMENTO ANALISADA (2035) - PRELIMINAR

Características da ETE

Nome	ETE SÃO CARLOS	População atendida	33.492
Processo de referência	Reator Anaeróbio + Filtro Biológico Percolador		
Eficiência adotada	80,0%	Sistema integrado	NÃO

Características do efluente

Vazão afluente (L/s)	90,0	Carga afluente (Kg DBO/dia)	1.808,6	Carga lançada (Kg DBO/dia)	361,7
----------------------	------	-----------------------------	---------	----------------------------	-------

Características do corpo receptor

Nome	Não disponível na base hidrográfica utilizada			
Vazão de referência (L/s)	1,5	Classe de enquadramento adotada	2	

ESTAÇÃO DE TRATAMENTO ANALISADA (2035) - PRELIMINAR

Características da ETE

Nome	ETE VILA REAL	População atendida	2.793
Processo de referência	Reator Anaeróbio + Filtro Biológico Percolador		
Eficiência adotada	80,0%	Sistema integrado	NÃO

Características do efluente

Vazão afluente (L/s)	7,5	Carga afluente (Kg DBO/dia)	150,8	Carga lançada (Kg DBO/dia)	30,2
----------------------	-----	-----------------------------	-------	----------------------------	------

Características do corpo receptor

Nome	Não disponível na base hidrográfica utilizada			
Vazão de referência (L/s)	59,4	Classe de enquadramento adotada	2	

ESTAÇÃO DE TRATAMENTO ANALISADA (2035) - PRELIMINAR

Características da ETE

Nome	ETE FLORAIS	População atendida	13.966
Processo de referência	Reator Anaeróbio + Filtro Biológico Percolador		
Eficiência adotada	80,0%	Sistema integrado	NÃO

Características do efluente

Vazão afluente (L/s)	37,5	Carga afluente (Kg DBO/dia)	754,2	Carga lançada (Kg DBO/dia)	150,8
----------------------	------	-----------------------------	-------	----------------------------	-------

Características do corpo receptor

Nome	Não disponível na base hidrográfica utilizada			
Vazão de referência (L/s)	59,4	Classe de enquadramento adotada	2	

ESTAÇÃO DE TRATAMENTO ANALISADA (2035) - PRELIMINAR

Características da ETE

Nome	ETE BURITIS - CUIABÁ	População atendida	7.448
Processo de referência	Reator Anaeróbio + Filtro Biológico Percolador		
Eficiência adotada	80,0%	Sistema integrado	NÃO

Características do efluente

Vazão afluente (L/s)	20,0	Carga afluente (Kg DBO/dia)	402,2	Carga lançada (Kg DBO/dia)	80,4
----------------------	------	-----------------------------	-------	----------------------------	------

Características do corpo receptor

Nome	Não disponível na base hidrográfica utilizada		
Vazão de referência (L/s)	4,3	Classe de enquadramento adotada	2

ESTAÇÃO DE TRATAMENTO ANALISADA (2035) - PRELIMINAR

Características da ETE

Nome	ETE NOVA CANAÃ	População atendida	5.121
Processo de referência	Reator Anaeróbio + Filtro Biológico Percolador		
Eficiência adotada	80,0%	Sistema integrado	NÃO

Características do efluente

Vazão afluente (L/s)	13,8	Carga afluente (Kg DBO/dia)	276,5	Carga lançada (Kg DBO/dia)	55,3
----------------------	------	-----------------------------	-------	----------------------------	------

Características do corpo receptor

Nome	Não disponível na base hidrográfica utilizada		
Vazão de referência (L/s)	5,9	Classe de enquadramento adotada	2

ESTAÇÃO DE TRATAMENTO ANALISADA (2035) - PRELIMINAR

Características da ETE

Nome	ETE ILZA PICOLLI	População atendida	5.121
Processo de referência	Reator Anaeróbio + Filtro Biológico Percolador		
Eficiência adotada	80,0%	Sistema integrado	NÃO

Características do efluente

Vazão afluente (L/s)	13,8	Carga afluente (Kg DBO/dia)	276,5	Carga lançada (Kg DBO/dia)	55,3
----------------------	------	-----------------------------	-------	----------------------------	------

Características do corpo receptor

Nome	Não disponível na base hidrográfica utilizada		
Vazão de referência (L/s)	5,9	Classe de enquadramento adotada	2

ESTAÇÃO DE TRATAMENTO ANALISADA (2035) - PRELIMINAR

Características da ETE

Nome	ETE MARIA DE LOURDES	População atendida	3.259
Processo de referência	Reator Anaeróbio + Filtro Biológico Percolador		
Eficiência adotada	80,0%	Sistema integrado	NÃO

Características do efluente

Vazão afluente (L/s)	8,8	Carga afluente (Kg DBO/dia)	176,0	Carga lançada (Kg DBO/dia)	35,2
----------------------	-----	-----------------------------	-------	----------------------------	------

Características do corpo receptor

Nome	Não disponível na base hidrográfica utilizada		
Vazão de referência (L/s)	26,8	Classe de enquadramento adotada	2

ESTAÇÃO DE TRATAMENTO ANALISADA (2035) - PRELIMINAR

Características da ETE

Nome	ETE ALTOS DO SÃO GONÇALO	População atendida	1.164
Processo de referência	Reator Anaeróbio + Filtro Biológico Percolador		
Eficiência adotada	80,0%	Sistema integrado	NÃO

Características do efluente

Vazão afluente (L/s)	3,1	Carga afluente (Kg DBO/dia)	62,9	Carga lançada (Kg DBO/dia)	12,6
----------------------	-----	-----------------------------	------	----------------------------	------

Características do corpo receptor

Nome	Não disponível na base hidrográfica utilizada		
Vazão de referência (L/s)	2,2	Classe de enquadramento adotada	2

ESTAÇÃO DE TRATAMENTO ANALISADA (2035) - PRELIMINAR

Características da ETE

Nome	ETE TORRES	População atendida	2.328
Processo de referência	Reator anaeróbio + Filtro percolador - sem decantador		
Eficiência adotada	75,0%	Sistema integrado	NÃO

Características do efluente

Vazão afluente (L/s)	6,3	Carga afluente (Kg DBO/dia)	125,7	Carga lançada (Kg DBO/dia)	31,4
----------------------	-----	-----------------------------	-------	----------------------------	------

Características do corpo receptor

Nome	Rio Coxipó		
Vazão de referência (L/s)	318,5	Classe de enquadramento adotada	2

ESTAÇÃO DE TRATAMENTO ANALISADA (2035) - PRELIMINAR

Características da ETE

Nome	ETE RIBEIRÃO BAÚS	População atendida	1.397
Processo de referência	Reator Anaeróbio + Filtro Biológico Percolador		
Eficiência adotada	80,0%	Sistema integrado	NÃO

Características do efluente

Vazão afluente (L/s)	3,8	Carga afluente (Kg DBO/dia)	75,4	Carga lançada (Kg DBO/dia)	15,1
----------------------	-----	-----------------------------	------	----------------------------	------

Características do corpo receptor

Nome	Não disponível na base hidrográfica utilizada		
Vazão de referência (L/s)	59,4	Classe de enquadramento adotada	2

ESTAÇÃO DE TRATAMENTO ANALISADA (2035) - PRELIMINAR

Características da ETE

Nome	ETE SUCURI	População atendida	841
Processo de referência	Reator anaeróbio + Filtro percolador - sem decantador		
Eficiência adotada	75,0%	Sistema integrado	NÃO

Características do efluente

Vazão afluente (L/s)	2,3	Carga afluente (Kg DBO/dia)	45,4	Carga lançada (Kg DBO/dia)	11,4
----------------------	-----	-----------------------------	------	----------------------------	------

Características do corpo receptor

Nome	Rio Cuiabá		
Vazão de referência (L/s)	120.839,7	Classe de enquadramento adotada	2

ESTAÇÃO DE TRATAMENTO ANALISADA (2035) - PRELIMINAR

Características da ETE

Nome	ETE JARDIM UNIVERSITÁRIO	População atendida	10.893
Processo de referência	Reator anaeróbio + Lodos ativados convencional		
Eficiência adotada	85,0%	Sistema integrado	NÃO

Características do efluente

Vazão afluente (L/s)	29,3	Carga afluente (Kg DBO/dia)	588,2	Carga lançada (Kg DBO/dia)	88,2
----------------------	------	-----------------------------	-------	----------------------------	------

Características do corpo receptor

Nome	Rio Mutuca		
Vazão de referência (L/s)	1,6	Classe de enquadramento adotada	2

ESTAÇÃO DE TRATAMENTO ANALISADA (2035) - PRELIMINAR

Características da ETE

Nome	ETE TOPÁZIO	População atendida	1.397
Processo de referência	Lodos Ativados + físico-químico		
Eficiência adotada	97,0%	Sistema integrado	NÃO

Características do efluente

Vazão afluente (L/s)	3,8	Carga afluente (Kg DBO/dia)	75,4	Carga lançada (Kg DBO/dia)	2,3
----------------------	-----	-----------------------------	------	----------------------------	-----

Características do corpo receptor

Nome	Rio Coxipó		
Vazão de referência (L/s)	326,9	Classe de enquadramento adotada	2

ESTAÇÃO DE TRATAMENTO ANALISADA (2035) - PRELIMINAR

Características da ETE

Nome	ETE RESIDENCIAL ESPERANÇA	População atendida	931
Processo de referência	Lodos Ativados + físico-químico		
Eficiência adotada	97,0%	Sistema integrado	NÃO

Características do efluente

Vazão afluente (L/s)	2,5	Carga afluente (Kg DBO/dia)	50,3	Carga lançada (Kg DBO/dia)	1,5
----------------------	-----	-----------------------------	------	----------------------------	-----

Características do corpo receptor

Nome	Rio Coxipó		
Vazão de referência (L/s)	326,9	Classe de enquadramento adotada	2

ESTAÇÃO DE TRATAMENTO ANALISADA (2035) - PRELIMINAR

Características da ETE

Nome	ETE COHAB NOVA - CUIABÁ	População atendida	2.523
Processo de referência	Lodos Ativados		
Eficiência adotada	60,0%	Sistema integrado	NÃO

Características do efluente

Vazão afluente (L/s)	6,8	Carga afluente (Kg DBO/dia)	136,2	Carga lançada (Kg DBO/dia)	54,5
----------------------	-----	-----------------------------	-------	----------------------------	------

Características do corpo receptor

Nome	Não disponível na base hidrográfica utilizada		
Vazão de referência (L/s)	121.633,2	Classe de enquadramento adotada	2

ESTAÇÃO DE TRATAMENTO ANALISADA (2035) - PRELIMINAR

Características da ETE

Nome	ETE COOPHEMA	População atendida	2.095
Processo de referência	Lodos Ativados		
Eficiência adotada	80,0%	Sistema integrado	NÃO

Características do efluente

Vazão afluente (L/s)	5,6	Carga afluente (Kg DBO/dia)	113,1	Carga lançada (Kg DBO/dia)	22,6
----------------------	-----	-----------------------------	-------	----------------------------	------

Características do corpo receptor

Nome	Rio Coxipó		
Vazão de referência (L/s)	361,4	Classe de enquadramento adotada	2

ESTAÇÃO DE TRATAMENTO ANALISADA (2035) - PRELIMINAR

Características da ETE

Nome	ETE JARDIM VITÓRIA A	População atendida	931
Processo de referência	Lagoa Anaeróbia + Facultativa + Maturação		
Eficiência adotada	80,0%	Sistema integrado	NÃO

Características do efluente

Vazão afluente (L/s)	2,5	Carga afluente (Kg DBO/dia)	50,3	Carga lançada (Kg DBO/dia)	10,1
----------------------	-----	-----------------------------	------	----------------------------	------

Características do corpo receptor

Nome	Não disponível na base hidrográfica utilizada		
Vazão de referência (L/s)	3,3	Classe de enquadramento adotada	2

ESTAÇÃO DE TRATAMENTO ANALISADA (2035) - PRELIMINAR

Características da ETE

Nome	ETE JARDIM VITÓRIA B	População atendida	931
Processo de referência	Lagoa Anaeróbia + Facultativa + Maturação		
Eficiência adotada	80,0%	Sistema integrado	NÃO

Características do efluente

Vazão afluente (L/s)	2,5	Carga afluente (Kg DBO/dia)	50,3	Carga lançada (Kg DBO/dia)	10,1
----------------------	-----	-----------------------------	------	----------------------------	------

Características do corpo receptor

Nome	Não disponível na base hidrográfica utilizada		
Vazão de referência (L/s)	3,3	Classe de enquadramento adotada	2

ESTAÇÃO DE TRATAMENTO ANALISADA (2035) - PRELIMINAR

Características da ETE

Nome	ETE JARDIM DAS AROEIRAS	População atendida	2.328
Processo de referência	Lagoa Anaeróbia + Facultativa + Maturação		
Eficiência adotada	80,0%	Sistema integrado	NÃO

Características do efluente

Vazão afluente (L/s)	6,3	Carga afluente (Kg DBO/dia)	125,7	Carga lançada (Kg DBO/dia)	25,1
----------------------	-----	-----------------------------	-------	----------------------------	------

Características do corpo receptor

Nome	Não disponível na base hidrográfica utilizada		
Vazão de referência (L/s)	1,2	Classe de enquadramento adotada	2

ESTAÇÃO DE TRATAMENTO ANALISADA (2035) - PRELIMINAR

Características da ETE

Nome	ETE UMUARAMA	População atendida	1.397
Processo de referência	Lagoa Anaeróbia + Facultativa + Maturação		
Eficiência adotada	80,0%	Sistema integrado	NÃO

Características do efluente

Vazão afluente (L/s)	3,8	Carga afluente (Kg DBO/dia)	75,4	Carga lançada (Kg DBO/dia)	15,1
----------------------	-----	-----------------------------	------	----------------------------	------

Características do corpo receptor

Nome	Não disponível na base hidrográfica utilizada			
Vazão de referência (L/s)	8,2	Classe de enquadramento adotada	2	

ESTAÇÃO DE TRATAMENTO ANALISADA (2035) - PRELIMINAR

Características da ETE

Nome	ETE SANTO ANTÔNIO 1	População atendida	1.397
Processo de referência	Lodos Ativados + físico-químico		
Eficiência adotada	97,0%	Sistema integrado	NÃO

Características do efluente

Vazão afluente (L/s)	3,8	Carga afluente (Kg DBO/dia)	75,4	Carga lançada (Kg DBO/dia)	2,3
----------------------	-----	-----------------------------	------	----------------------------	-----

Características do corpo receptor

Nome	Não disponível na base hidrográfica utilizada			
Vazão de referência (L/s)	11,1	Classe de enquadramento adotada	2	

ESTAÇÃO DE TRATAMENTO ANALISADA (2035) - PRELIMINAR

Características da ETE

Nome	ETE SANTO ANTÔNIO 2	População atendida	1.397
Processo de referência	Lodos Ativados + físico-químico		
Eficiência adotada	97,0%	Sistema integrado	NÃO

Características do efluente

Vazão afluente (L/s)	3,8	Carga afluente (Kg DBO/dia)	75,4	Carga lançada (Kg DBO/dia)	2,3
----------------------	-----	-----------------------------	------	----------------------------	-----

Características do corpo receptor

Nome	Não disponível na base hidrográfica utilizada			
Vazão de referência (L/s)	11,1	Classe de enquadramento adotada	2	

ESTAÇÃO DE TRATAMENTO ANALISADA (2035) - PRELIMINAR

Características da ETE

Nome	ETE MORADA DO FAVAL	População atendida	1.397
Processo de referência	Lodos Ativados + físico-químico		
Eficiência adotada	97,0%	Sistema integrado	NÃO

Características do efluente

Vazão afluente (L/s)	3,8	Carga afluente (Kg DBO/dia)	75,4	Carga lançada (Kg DBO/dia)	2,3
----------------------	-----	-----------------------------	------	----------------------------	-----

Características do corpo receptor

Nome	Não disponível na base hidrográfica utilizada			
Vazão de referência (L/s)	11,1	Classe de enquadramento adotada	2	

ESTAÇÃO DE TRATAMENTO ANALISADA (2035) - PRELIMINAR

Características da ETE

Nome	ETE JARDIM ANTARCTICA	População atendida	1.060
Processo de referência	Lagoa Anaeróbia + Facultativa + Maturação		
Eficiência adotada	80,0%	Sistema integrado	NÃO

Características do efluente

Vazão afluente (L/s)	2,8	Carga afluente (Kg DBO/dia)	57,2	Carga lançada (Kg DBO/dia)	11,4
----------------------	-----	-----------------------------	------	----------------------------	------

Características do corpo receptor

Nome	Não disponível na base hidrográfica utilizada			
Vazão de referência (L/s)	59,4	Classe de enquadramento adotada	2	

ESTAÇÃO DE TRATAMENTO ANALISADA (2035) - PRELIMINAR

Características da ETE

Nome	ETE VILLAS BOAS	População atendida	466
Processo de referência	Lagoa Anaeróbia + Facultativa + Maturação		
Eficiência adotada	80,0%	Sistema integrado	NÃO

Características do efluente

Vazão afluente (L/s)	1,3	Carga afluente (Kg DBO/dia)	25,2	Carga lançada (Kg DBO/dia)	5,0
----------------------	-----	-----------------------------	------	----------------------------	-----

Características do corpo receptor

Nome	Não disponível na base hidrográfica utilizada			
Vazão de referência (L/s)	59,4	Classe de enquadramento adotada	2	

ESTAÇÃO DE TRATAMENTO ANALISADA (2035) - PRELIMINAR

Características da ETE

Nome	ETE VIVERDI 1	População atendida	466
Processo de referência	Lagoa Anaeróbia + Facultativa + Maturação		
Eficiência adotada	80,0%	Sistema integrado	NÃO

Características do efluente

Vazão afluente (L/s)	1,3	Carga afluente (Kg DBO/dia)	25,2	Carga lançada (Kg DBO/dia)	5,0
----------------------	-----	-----------------------------	------	----------------------------	-----

Características do corpo receptor

Nome	Não disponível na base hidrográfica utilizada			
Vazão de referência (L/s)	59,4	Classe de enquadramento adotada	2	

ESTAÇÃO DE TRATAMENTO ANALISADA (2035) - PRELIMINAR

Características da ETE

Nome	ETE VIVERDI 2	População atendida	466
Processo de referência	Lagoa Anaeróbia + Facultativa + Maturação		
Eficiência adotada	80,0%	Sistema integrado	NÃO

Características do efluente

Vazão afluente (L/s)	1,3	Carga afluente (Kg DBO/dia)	25,2	Carga lançada (Kg DBO/dia)	5,0
----------------------	-----	-----------------------------	------	----------------------------	-----

Características do corpo receptor

Nome	Não disponível na base hidrográfica utilizada			
Vazão de referência (L/s)	59,4	Classe de enquadramento adotada	2	

ESTAÇÃO DE TRATAMENTO ANALISADA (2035) - PRELIMINAR

Características da ETE

Nome	ETE SÁVIO BRANDÃO	População atendida	466
Processo de referência	Lagoa Anaeróbia + Facultativa + Maturação		
Eficiência adotada	80,0%	Sistema integrado	NÃO

Características do efluente

Vazão afluente (L/s)	1,3	Carga afluente (Kg DBO/dia)	25,2	Carga lançada (Kg DBO/dia)	5,0
----------------------	-----	-----------------------------	------	----------------------------	-----

Características do corpo receptor

Nome	Não disponível na base hidrográfica utilizada			
Vazão de referência (L/s)	2,2	Classe de enquadramento adotada	2	

ESTAÇÃO DE TRATAMENTO ANALISADA (2035) - PRELIMINAR

Características da ETE

Nome	ETE ACÁCIA	População atendida	466
Processo de referência	Lodos Ativados + físico-químico		
Eficiência adotada	97,0%	Sistema integrado	NÃO

Características do efluente

Vazão afluente (L/s)	1,3	Carga afluente (Kg DBO/dia)	25,2	Carga lançada (Kg DBO/dia)	0,8
----------------------	-----	-----------------------------	------	----------------------------	-----

Características do corpo receptor

Nome	Rio Coxipó			
Vazão de referência (L/s)	326,9	Classe de enquadramento adotada	2	

ESTAÇÃO DE TRATAMENTO ANALISADA (2035) - PRELIMINAR

Características da ETE

Nome	ETE IPÊ AMARELO	População atendida	466
Processo de referência	Lodos Ativados + físico-químico		
Eficiência adotada	97,0%	Sistema integrado	NÃO

Características do efluente

Vazão afluente (L/s)	1,3	Carga afluente (Kg DBO/dia)	25,2	Carga lançada (Kg DBO/dia)	0,8
----------------------	-----	-----------------------------	------	----------------------------	-----

Características do corpo receptor

Nome	Não disponível na base hidrográfica utilizada			
Vazão de referência (L/s)	11,1	Classe de enquadramento adotada	2	

ESTAÇÃO DE TRATAMENTO ANALISADA (2035) - PRELIMINAR

Características da ETE

Nome	ETE PASCOAL MOREIRA CABRAL	População atendida	466
Processo de referência	Lagoa Anaeróbia + Facultativa + Maturação		
Eficiência adotada	80,0%	Sistema integrado	NÃO

Características do efluente

Vazão afluente (L/s)	1,3	Carga afluente (Kg DBO/dia)	25,2	Carga lançada (Kg DBO/dia)	5,0
----------------------	-----	-----------------------------	------	----------------------------	-----

Características do corpo receptor

Nome	Rio Coxipó			
Vazão de referência (L/s)	6,6	Classe de enquadramento adotada	2	

ESTAÇÃO DE TRATAMENTO ANALISADA (2035) - PRELIMINAR

Características da ETE

Nome	ETE MARECHAL RONDON	População atendida	466
Processo de referência	Lagoa Anaeróbia + Facultativa + Maturação		
Eficiência adotada	80,0%	Sistema integrado	NÃO

Características do efluente

Vazão afluente (L/s)	1,3	Carga afluente (Kg DBO/dia)	25,2	Carga lançada (Kg DBO/dia)	5,0
----------------------	-----	-----------------------------	------	----------------------------	-----

Características do corpo receptor

Nome	Rio Coxipó			
Vazão de referência (L/s)	6,6	Classe de enquadramento adotada	2	

ESTAÇÃO DE TRATAMENTO ANALISADA (2035) - PRELIMINAR

Características da ETE

Nome	ETE SONHO MEU	População atendida	466
Processo de referência	Reator anaeróbio + Filtro Biológico Percolador + Decantadores Secundários		
Eficiência adotada	90,0%	Sistema integrado	NÃO

Características do efluente

Vazão afluente (L/s)	1,3	Carga afluente (Kg DBO/dia)	25,2	Carga lançada (Kg DBO/dia)	2,5
----------------------	-----	-----------------------------	------	----------------------------	-----

Características do corpo receptor

Nome	Não disponível na base hidrográfica utilizada			
Vazão de referência (L/s)	8,9	Classe de enquadramento adotada	2	

ESTAÇÃO DE TRATAMENTO ANALISADA (2035) - PRELIMINAR

Características da ETE

Nome	ETE JARDIM BOTÂNICO - CUIABÁ	População atendida	466
Processo de referência	Lagoa Anaeróbia + Facultativa + Maturação		
Eficiência adotada	80,0%	Sistema integrado	NÃO

Características do efluente

Vazão afluente (L/s)	1,3	Carga afluente (Kg DBO/dia)	25,2	Carga lançada (Kg DBO/dia)	5,0
----------------------	-----	-----------------------------	------	----------------------------	-----

Características do corpo receptor

Nome	Rio Coxipó			
Vazão de referência (L/s)	361,4	Classe de enquadramento adotada	2	

ESTAÇÃO DE TRATAMENTO ANALISADA (2035) - PRELIMINAR

Características da ETE

Nome	ETE RECANTO	População atendida	466
Processo de referência	Lagoa Anaeróbia + Facultativa + Maturação		
Eficiência adotada	80,0%	Sistema integrado	NÃO

Características do efluente

Vazão afluente (L/s)	1,3	Carga afluente (Kg DBO/dia)	25,2	Carga lançada (Kg DBO/dia)	5,0
----------------------	-----	-----------------------------	------	----------------------------	-----

Características do corpo receptor

Nome	Não disponível na base hidrográfica utilizada			
Vazão de referência (L/s)	26,8	Classe de enquadramento adotada	2	

ESTAÇÃO DE TRATAMENTO ANALISADA (2035) - PRELIMINAR

Características da ETE

Nome	ETE TROPICAL VILLE	População atendida	466
Processo de referência	Lagoa Anaeróbia + Facultativa + Maturação		
Eficiência adotada	80,0%	Sistema integrado	NÃO

Características do efluente

Vazão afluente (L/s)	1,3	Carga afluente (Kg DBO/dia)	25,2	Carga lançada (Kg DBO/dia)	5,0
----------------------	-----	-----------------------------	------	----------------------------	-----

Características do corpo receptor

Nome	Não disponível na base hidrográfica utilizada			
Vazão de referência (L/s)	59,4	Classe de enquadramento adotada	2	

ESTAÇÃO DE TRATAMENTO ANALISADA (2035) - PRELIMINAR

Características da ETE

Nome	ETE MONTSERRAT	População atendida	303
Processo de referência	Lodos Ativados		
Eficiência adotada	93,0%	Sistema integrado	NÃO

Características do efluente

Vazão afluente (L/s)	0,8	Carga afluente (Kg DBO/dia)	16,4	Carga lançada (Kg DBO/dia)	1,1
----------------------	-----	-----------------------------	------	----------------------------	-----

Características do corpo receptor

Nome	Não disponível na base hidrográfica utilizada			
Vazão de referência (L/s)	4,0	Classe de enquadramento adotada	2	

ESTAÇÃO DE TRATAMENTO ANALISADA (2035) - PRELIMINAR

Características da ETE

Nome	ETE EFLUENTE NOVO HORIZONTE	População atendida	2.328
Processo de referência	Lagoa Anaeróbia + Facultativa + Maturação		
Eficiência adotada	80,0%	Sistema integrado	NÃO

Características do efluente

Vazão afluente (L/s)	6,3	Carga afluente (Kg DBO/dia)	125,7	Carga lançada (Kg DBO/dia)	25,1
----------------------	-----	-----------------------------	-------	----------------------------	------

Características do corpo receptor

Nome	Não disponível na base hidrográfica utilizada			
Vazão de referência (L/s)	17,5	Classe de enquadramento adotada	2	

ESTAÇÃO DE TRATAMENTO ANALISADA (2035) - PRELIMINAR

Características da ETE

Nome	ETE ENTRE RIOS	População atendida	466
Processo de referência	Lagoa Anaeróbia + Facultativa + Maturação		
Eficiência adotada	80,0%	Sistema integrado	NÃO

Características do efluente

Vazão afluente (L/s)	1,3	Carga afluente (Kg DBO/dia)	25,2	Carga lançada (Kg DBO/dia)	5,0
----------------------	-----	-----------------------------	------	----------------------------	-----

Características do corpo receptor

Nome	Rio Mutuca			
Vazão de referência (L/s)	1,6	Classe de enquadramento adotada	2	

ESTAÇÃO DE TRATAMENTO ANALISADA (2035) - PRELIMINAR

Características da ETE

Nome	ETE MALIBÚ	População atendida	466
Processo de referência	Lagoa Anaeróbia + Facultativa + Maturação		
Eficiência adotada	80,0%	Sistema integrado	NÃO

Características do efluente

Vazão afluente (L/s)	1,3	Carga afluente (Kg DBO/dia)	25,2	Carga lançada (Kg DBO/dia)	5,0
----------------------	-----	-----------------------------	------	----------------------------	-----

Características do corpo receptor

Nome	Não disponível na base hidrográfica utilizada			
Vazão de referência (L/s)	59,4	Classe de enquadramento adotada	2	

ESTAÇÃO DE TRATAMENTO ANALISADA (2035) - PRELIMINAR

Características da ETE

Nome	ETE JAPUÍRA	População atendida	466
Processo de referência	Lagoa Anaeróbia + Facultativa + Maturação		
Eficiência adotada	80,0%	Sistema integrado	NÃO

Características do efluente

Vazão afluente (L/s)	1,3	Carga afluente (Kg DBO/dia)	25,2	Carga lançada (Kg DBO/dia)	5,0
----------------------	-----	-----------------------------	------	----------------------------	-----

Características do corpo receptor

Nome	Não disponível na base hidrográfica utilizada			
Vazão de referência (L/s)	59,4	Classe de enquadramento adotada	2	

ESTAÇÃO DE TRATAMENTO ANALISADA (2035) - PRELIMINAR

Características da ETE

Nome	ETE SAN JOSEPH T	População atendida	466
Processo de referência	Lagoa Anaeróbia + Facultativa + Maturação		
Eficiência adotada	80,0%	Sistema integrado	NÃO

Características do efluente

Vazão afluente (L/s)	1,3	Carga afluente (Kg DBO/dia)	25,2	Carga lançada (Kg DBO/dia)	5,0
----------------------	-----	-----------------------------	------	----------------------------	-----

Características do corpo receptor

Nome	Não disponível na base hidrográfica utilizada			
Vazão de referência (L/s)	59,4	Classe de enquadramento adotada	2	

ESTAÇÃO DE TRATAMENTO ANALISADA (2035) - PRELIMINAR

Características da ETE

Nome	ETE SUL - CUIABÁ	População atendida	395.690
Processo de referência	Lodos ativados convencional com remoção biológica de N		
Eficiência adotada	91,0%	Sistema integrado	NÃO

Características do efluente

Vazão afluente (L/s)	1.063,1	Carga afluente (Kg DBO/dia)	21.367,3	Carga lançada (Kg DBO/dia)	1.923,1
----------------------	---------	-----------------------------	----------	----------------------------	---------

Características do corpo receptor

Nome	Não disponível na base hidrográfica utilizada			
Vazão de referência (L/s)	122.038,0	Classe de enquadramento adotada	2	

ESTAÇÃO DE TRATAMENTO ANALISADA (2035) - PRELIMINAR

Características da ETE

Nome	ETE FOSSA MAY FLOWER	População atendida	92
Processo de referência	Lodos Ativados		
Eficiência adotada	93,0%	Sistema integrado	NÃO

Características do efluente

Vazão afluente (L/s)	0,2	Carga afluente (Kg DBO/dia)	5,0	Carga lançada (Kg DBO/dia)	0,4
----------------------	-----	-----------------------------	-----	----------------------------	-----

Características do corpo receptor

Nome	Não disponível na base hidrográfica utilizada			
Vazão de referência (L/s)	4,0	Classe de enquadramento adotada	2	

ESTAÇÃO DE TRATAMENTO ANALISADA (2035) - PRELIMINAR

Características da ETE

Nome	ETE FOSSA SANTA ROSA	População atendida	263
Processo de referência	Lagoa Anaeróbia + Facultativa + Maturação		
Eficiência adotada	80,0%	Sistema integrado	NÃO

Características do efluente

Vazão afluente (L/s)	0,7	Carga afluente (Kg DBO/dia)	14,2	Carga lançada (Kg DBO/dia)	2,8
----------------------	-----	-----------------------------	------	----------------------------	-----

Características do corpo receptor

Nome	Não disponível na base hidrográfica utilizada			
Vazão de referência (L/s)	59,4	Classe de enquadramento adotada	2	

ESTAÇÃO DE TRATAMENTO ANALISADA (2035) - PRELIMINAR

Características da ETE

Nome	ETE FOSSA VILA BORGHESE	População atendida	356
Processo de referência	Lagoa Anaeróbia + Facultativa + Maturação		
Eficiência adotada	80,0%	Sistema integrado	NÃO

Características do efluente

Vazão afluente (L/s)	1,0	Carga afluente (Kg DBO/dia)	19,2	Carga lançada (Kg DBO/dia)	3,8
----------------------	-----	-----------------------------	------	----------------------------	-----

Características do corpo receptor

Nome	Não disponível na base hidrográfica utilizada			
Vazão de referência (L/s)	59,4	Classe de enquadramento adotada	2	

ESTAÇÃO DE TRATAMENTO ANALISADA (2035) - PRELIMINAR

Características da ETE

Nome	ETE FOSSA RESERVA DO PARQUE	População atendida	354
Processo de referência	Lagoa Anaeróbia + Facultativa + Maturação		
Eficiência adotada	80,0%	Sistema integrado	NÃO

Características do efluente

Vazão afluente (L/s)	1,0	Carga afluente (Kg DBO/dia)	19,1	Carga lançada (Kg DBO/dia)	3,8
----------------------	-----	-----------------------------	------	----------------------------	-----

Características do corpo receptor

Nome	Não disponível na base hidrográfica utilizada			
Vazão de referência (L/s)	59,4	Classe de enquadramento adotada	2	

ESTAÇÃO DE TRATAMENTO ANALISADA (2035) - PRELIMINAR

Características da ETE

Nome	ETE FOSSA CONDOMÍNIO VITÓRIA	População atendida	181
Processo de referência	Lodos Ativados + físico-químico		
Eficiência adotada	97,0%	Sistema integrado	NÃO

Características do efluente

Vazão afluente (L/s)	0,5	Carga afluente (Kg DBO/dia)	9,8	Carga lançada (Kg DBO/dia)	0,3
----------------------	-----	-----------------------------	-----	----------------------------	-----

Características do corpo receptor

Nome	Não disponível na base hidrográfica utilizada		
Vazão de referência (L/s)	11,1	Classe de enquadramento adotada	2