

# RELATÓRIO DE ESGOTAMENTO SANITÁRIO MUNICIPAL

Mulungu

CE

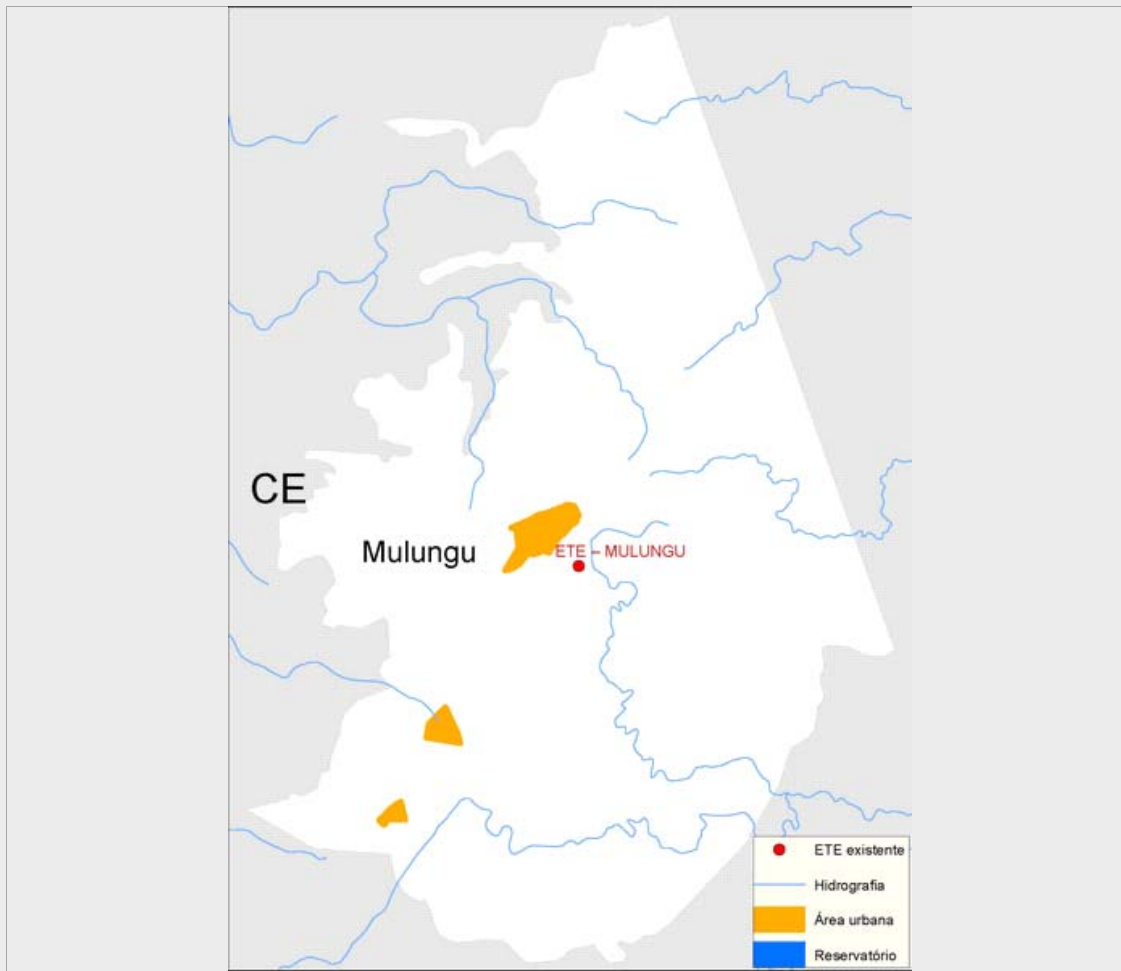
## ATLAS ESGOTOS Despoluição de Bacias Hidrográficas

2017

MINISTÉRIO DAS  
**CIDADES**



<b>Município</b>	Mulungu		<b>UF</b>	CE	<b>Código IBGE</b>	2309102
<b>População urbana</b>			<b>Prestador dos serviços</b>			
Atual (2013)	Estimada (2035)	CAGECE	Companhia de Água e Esgoto do Ceará			
4.458	5.415					



### Sistema de esgotamento sanitário atual (2013)

Parcela dos esgotos	Índice de atendimento	Vazão (L/s)	Carga Gerada (Kg DBO/dia)	Carga Lançada (Kg DBO/dia)
Sem coleta e sem tratamento	26,3%	1	63,4	63,4
Soluções individuais	54,3%	2,1	130,7	52,3
Com coleta e sem tratamento	0,0%	0,0	0,0	0,0
Com coleta e com tratamento	19,4%	0,8	46,7	18,7
		3,9	240,7	134,3

### Alternativas técnicas e investimentos estimados (2035)

	Carga orgânica (Kg DBO/dia)		Índice de atendimento	Remoção de DBO (Análise preliminar)	Requerimentos adicionais	
	Afluente	Lançada			Atenção para Fósforo	Atenção para Nitrogênio
Soluções individuais	29,2	11,7	10,0%	Corpo receptor intermitente ou efêmero (Requer alta remoção de patógenos)	Atenção para Fósforo	Sim
Estações de tratamento	263,2	52,6	90,0%		Atenção para Nitrogênio	Sim

### Investimentos Estimados

Coleta	R\$ 6.430.412,99	Estação de tratamento	R\$ 808.954,24	Total	R\$ 7.239.367,23
--------	------------------	-----------------------	----------------	-------	------------------

## Listagem das estações de tratamento existentes e planejadas/estudadas

Estações de tratamento existentes (2013)

ETE MULUNGU

Estações de tratamento planejadas (2035) - Preliminar

ETE – MULUNGU

# ANEXO 1: Informações sobre as estações de tratamento existentes, planejadas e avaliadas - Análise preliminar

## Mulungu

### ESTAÇÃO DE TRATAMENTO EXISTENTE (2013)

Características da ETE			
Nome	ETE MULUNGU	População atendida	864
Processo	ETE NÃO INCLUÍDA		
Eficiência adotada	60,0%	Status	Ativa
		Sistema integrado	NÃO
Características do efluente			
Vazão afluente (L/s)	0,8	Carga afluente (Kg DBO/dia)	46,7
		Carga lançada (Kg DBO/dia)	18,7
Características do corpo receptor			
Nome	Não disponível na base hidrográfica utilizada		
Vazão de referência (L/s)	5,7	Classe de enquadramento adotada	2

### ESTAÇÃO DE TRATAMENTO ANALISADA (2035) - PRELIMINAR

Características da ETE			
Nome	ETE – MULUNGU	População atendida	4.874
Processo de referência	Lagoa Anaeróbia + Facultativa + Maturação		
Eficiência adotada	80,0%	Sistema integrado	NÃO
Características do efluente			
Vazão afluente (L/s)	0,9	Carga afluente (Kg DBO/dia)	263,2
		Carga lançada (Kg DBO/dia)	52,6
Características do corpo receptor			
Nome	Não disponível na base hidrográfica utilizada		
Vazão de referência (L/s)	5,7	Classe de enquadramento adotada	2