

BROTAS / PE

DADOS GERAIS

Código ANA	1185
Rio	Rio Pajeú
Bacia	Pajeú-SF
Município / Estado	Afogados da Ingazeira/PE
Latitude	07° 44' 46,32" S
Longitude	37° 37' 19,32" W
Operador*	COMPESA
Proprietário*	DEPA
Ano Conclusão Construção*	1976 (COMPESA LOCAL - 2015) / 1978 (APAC - 2015) / 1974 (COMPESA LOCAL - 2015)

DADOS OPERATIVOS

Área de Drenagem Incremental (km ²)	2.540,10
Área de Drenagem Total (km ²)	3.455,90
Volume Máximo (hm ³)*	19,64
Volume Mínimo (hm ³)	0,38
Volume Útil (hm ³)	19,26
NA Máximo Operacional (m)	529,00
NA Mínimo Operacional (m)*	518,71
Dispositivo de Medição de Nível/ Volume do Reservatório*	Réguas linimétricas e PCD.
Dispositivo de Medição de Vazão Defluente	Posto fluviométrico.

DADOS ESTRUTURAIS

Material Barragem Principal*	Concreto (SDEC/PE - 2015) / Alvenaria de Pedra (COMPESA LOCAL - 2015, APAC - 2015)
Extensão Barragem Principal (m)*	569,00
Altura Barragem Principal (m)	19,80
Cota do Coroamento Barragem Principal (m)*	532,00 (SDEC/PE - 2015) / 534,00 (APAC - 2015)
Tipo do Vertedor Principal*	Vertedor central na barragem com perfil Creager
Cota da Soleira Vertedor Principal (m)*	529,00
Tomada D'Água – Abastecimento Demandas*	Comporta stop-log retangular; tubulação de 0,9m de diâmetro com registro gaveta de 0,9m de diâmetro; derivação para abastecimento de demandas, controlada por outro registro gaveta/ Tubulação conectada diretamente ao abastecimento do município de Tabira/PE Operante/ Operante
Tomada D'Água – Liberação para Jusante*	Comporta stop-log retangular; tubulação de 0,9m de diâmetro com registro gaveta de 0,9m de diâmetro; derivação para liberação para jusante, controlada por outro registro borboleta. Operante.

REGISTROS FOTOGRÁFICOS



Foto 01: Vista de jusante para barragem.



Foto 02: Registros da tomada d'água da ETA (COMPESA).

* Informação obtida em levantamento de campo (mai/2015).

DISPONIBILIDADE HÍDRICA

Vetor de Evaporação (mm)

JAN	FEV	MAR	ABR	MAI	JUN	JUL	AGO	SET	OUT	NOV	DEZ	ANO
215	154	125	106	99	112	138	194	209	240	247	237	2074

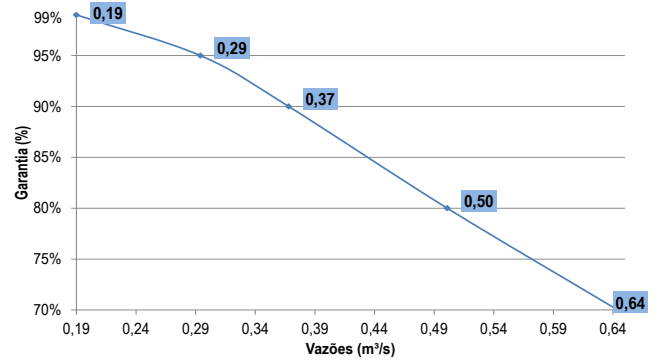
Vetor de Precipitação (mm)

JAN	FEV	MAR	ABR	MAI	JUN	JUL	AGO	SET	OUT	NOV	DEZ	ANO
54	103	163	144	68	34	24	8	4	6	18	24	650

Volume total afluyente anual (hm³):

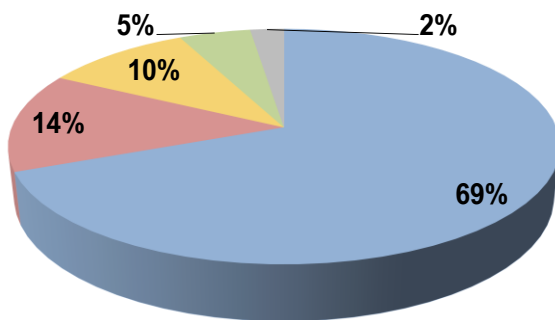
82,23

Curva de Regularização



DEMANDAS

Demandas Totais de Retirada



- Abastecimento Urbano
- Dessedentação Animal
- Abastecimento Rural
- Irrigação
- Abastecimento Industrial

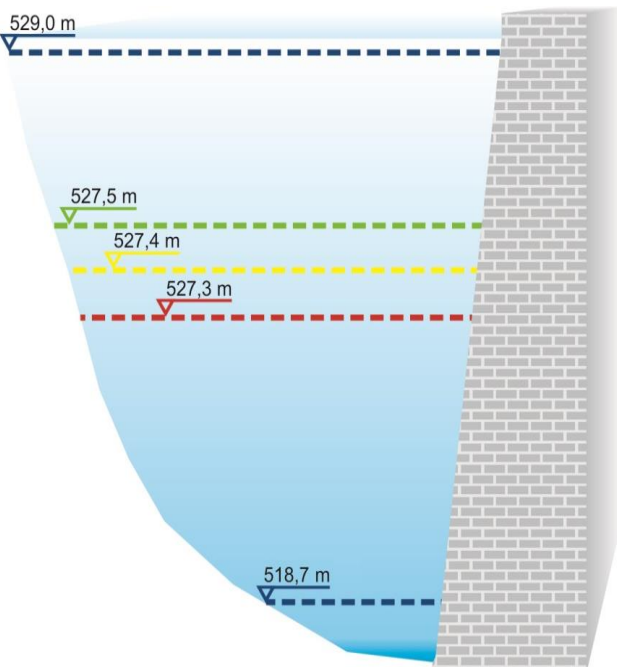
Demandas Prioritárias (l/s)	161
Demandas Restritivas (l/s)	168
Demandas Totais (l/s)	173

Tipos de Demandas: Abastecimento Humano Urbano, Abastecimento Humano Rural, Dessedentação Animal, Irrigação, Abastecimento Industrial.

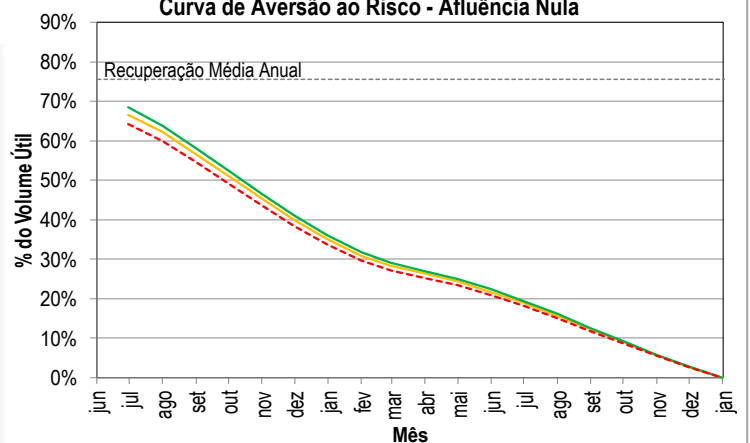
Sedes Municipais Abastecidas: Afogados da Ingazeira/PE, Tabira/PE.

REGRAS OPERATIVAS

Volumes Necessários - CAR Afluência Nula



Curva de Aversão ao Risco - Afluência Nula



	Vol. Útil (%)	V. Acm. (hm ³)
--- Volume Máximo	100,0%	19,6
--- Demandas Totais	68,5%	13,6
--- Demandas Restritivas	66,6%	13,2
--- Demandas Prioritárias	64,2%	12,8
--- Volume Mínimo	0,0%	0,4