

MENDUBIM / RN

DADOS GERAIS

Código ANA	1422
Rio	Riacho do Tapuio
Bacia	Piranhas
Município / Estado	Açu/RN
Latitude	05° 38' 49,71" S
Longitude	36° 55' 49,20" W
Operador*	DNOCS
Proprietário*	DNOCS
Ano Conclusão Construção*	1972

DADOS OPERATIVOS

Área de Drenagem Incremental (km ²)	419,80
Área de Drenagem Total (km ²)	958,90
Volume Máximo (hm ³)*	76,35
Volume Mínimo (hm ³)*	4,34
Volume Útil (hm ³)	72,01
NA Máximo Operacional (m)*	46,00
NA Mínimo Operacional (m)*	33,00
Dispositivo de Medição de Nível/ Volume do Reservatório*	Réguas linimétricas
Dispositivo de Medição de Vazão Defluente*	Não há.

DADOS ESTRUTURAIS

Material Barragem Principal*	Terra homogênea
Extensão Barragem Principal (m)*	1.040,00
Altura Barragem Principal (m)*	25,50 (SEMARH/RN - 2015, DNOCS NATAL - 2015, IDEC - 1991) / 25,70 (DNOCS - 1990)
Cota do Coroamento Barragem Principal (m)*	50,50
Tipo do Vertedor Principal*	Perfil Creager
Cota da Soleira Vertedor Principal (m)*	46,00
Tomada D'Água – Abastecimento Demandas*	Não há tomada para abastecimento de demandas.
Tomada D'Água – Liberação para Jusante*	Comporta stop-log; tubulação com 0,7m de diâmetro, controlada por registro gaveta. Operante.

REGISTROS FOTOGRÁFICOS



Foto 01: Detalhe do paramento de montante da barragem.

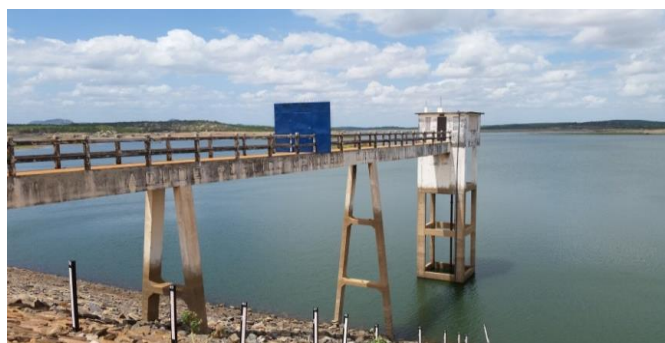


Foto 02: Torre de acionamento da comporta da tomada d'água.

* Informação obtida em levantamento de campo (mar/2015).

DISPONIBILIDADE HÍDRICA

Vetor de Evaporação (mm)

JAN	FEV	MAR	ABR	MAI	JUN	JUL	AGO	SET	OUT	NOV	DEZ	ANO
232	165	132	121	140	160	193	267	293	287	285	255	2530

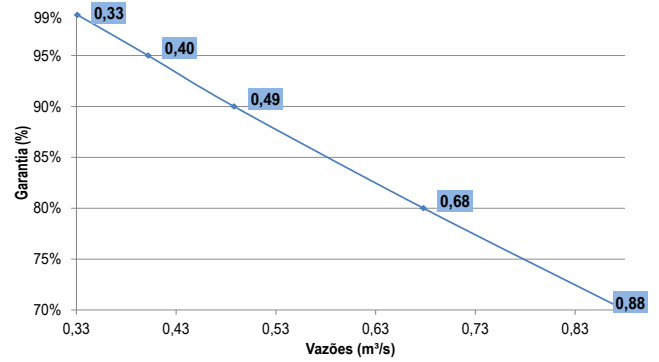
Vetor de Precipitação (mm)

JAN	FEV	MAR	ABR	MAI	JUN	JUL	AGO	SET	OUT	NOV	DEZ	ANO
41	83	134	125	92	38	14	5	2	2	4	13	554

Volume total afluyente anual (hm³):

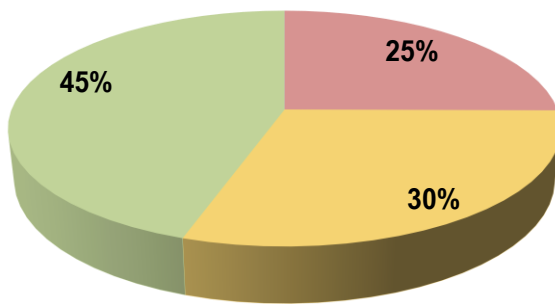
55,91

Curva de Regularização



DEMANDAS

Demandas Totais de Retirada



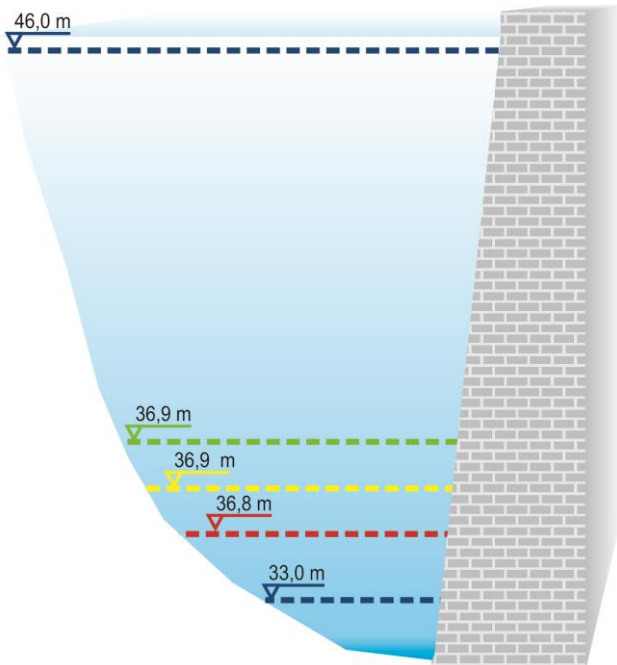
- Abastecimento Rural
- Irrigação
- Dessedentação Animal

Demandas Prioritárias (l/s)	4
Demandas Restritivas (l/s)	6
Demandas Totais (l/s)	8

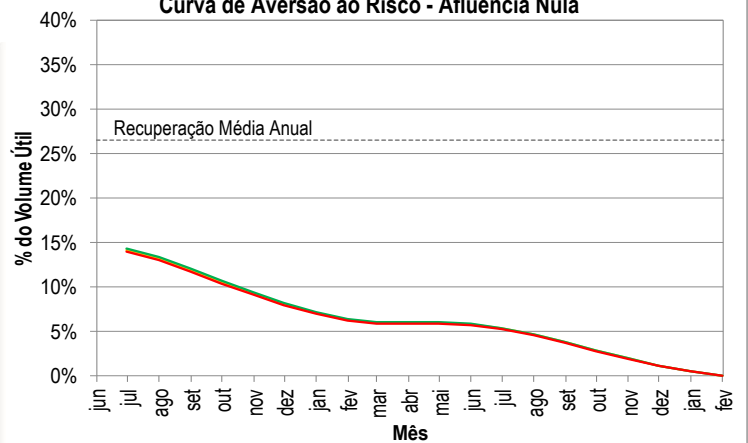
Tipos de Demandas: Abastecimento Humano Rural, Dessedentação Animal, Irrigação.

REGRAS OPERATIVAS

Volumes Necessários - CAR Afluência Nula



Curva de Aversão ao Risco - Afluência Nula



	Vol. Útil (%)	V. Acm. (hm ³)
Volume Máximo	100,0%	76,4
Demandas Totais	14,3%	14,6
Demandas Restritivas	14,1%	14,5
Demandas Prioritárias	13,9%	14,4
Volume Mínimo	0,0%	4,3