

LAGOA DO ARROZ / PB

DADOS GERAIS

Código ANA	2128
Rio	Riacho Cacaré
Bacia	Piranhas
Município / Estado	Cajazeiras/PB
Latitude	06° 47' 55,19" S
Longitude	38° 34' 13,67" W
Operador	DNOCS
Proprietário	DNOCS
Ano Conclusão Construção*	1987

DADOS OPERATIVOS

Área de Drenagem Incremental (km ²)	327,60
Área de Drenagem Total (km ²)	327,60
Volume Máximo (hm ³)*	80,22
Volume Mínimo (hm ³)*	2,56
Volume Útil (hm ³)	77,66
NA Máximo Operacional (m)*	102,00
NA Mínimo Operacional (m)*	86,00
Dispositivo de Medição de Nível/ Volume do Reservatório*	Réguas linimétricas.
Dispositivo de Medição de Vazão Defluente*	Tanque retangular em concreto com chicana.

DADOS ESTRUTURAIS

Material Barragem Principal*	Terra homogênea
Extensão Barragem Principal (m)*	600,00
Altura Barragem Principal (m)*	30,00 (AESA JOAO PESSOA - 2015) / 37,00 (DNOCS JOÃO PESSOA - 2005)
Cota do Coroamento Barragem Principal (m)*	106,00
Tipo do Vertedor Principal	Canal escavado em solo natural, sem soleira
Cota da Soleira Vertedor Principal (m)*	102,00
Tomada D'Água – Abastecimento Demandas*	Duas tubulações de 0,8m de diâmetro; uma delas é controlada por registro gaveta; a outra sofre uma derivação para abastecimento das demandas e também é controlada por registro gaveta. Parcialmente operante. Vazamentos.
Tomada D'Água – Liberação para Jusante*	Tubulação de 0,8m de diâmetro com derivação, controlada por registro gaveta. Parcialmente operante. Vazamentos.

REGISTROS FOTOGRÁFICOS

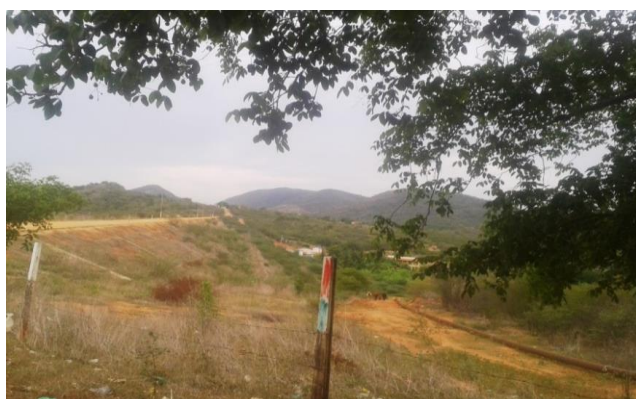


Foto 01: Vista de jusante para a barragem.



Foto 02: Tanque de medição de vazão defluente.

* Informação obtida em levantamento de campo (fev/2015).

DISPONIBILIDADE HÍDRICA

Vetor de Evaporação (mm)

JAN	FEV	MAR	ABR	MAI	JUN	JUL	AGO	SET	OUT	NOV	DEZ	ANO
178	125	103	106	137	157	200	240	257	267	241	229	2238

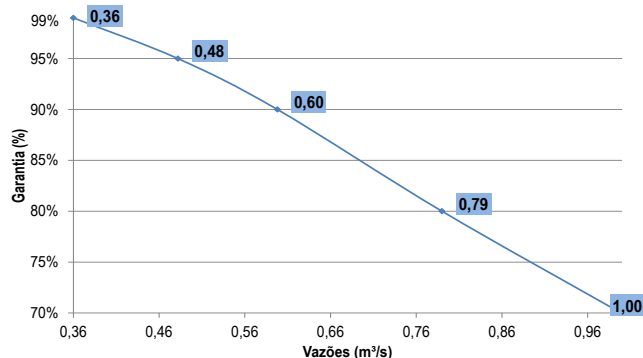
Vetor de Precipitação (mm)

JAN	FEV	MAR	ABR	MAI	JUN	JUL	AGO	SET	OUT	NOV	DEZ	ANO
100	168	255	162	68	29	13	4	6	11	19	42	878

Volume total afluyente anual (hm³)**: 36,06

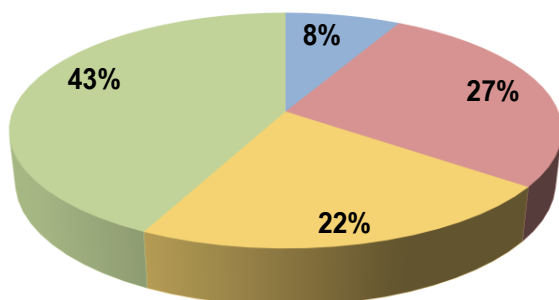
** Oferta hídrica atual, a ser modificada no cenário de inserção do PISF.

Curva de Regularização**



DEMANDAS

Demandas Totais de Retirada



- Abastecimento Urbano
- Dessedentação Animal
- Abastecimento Rural
- Irrigação

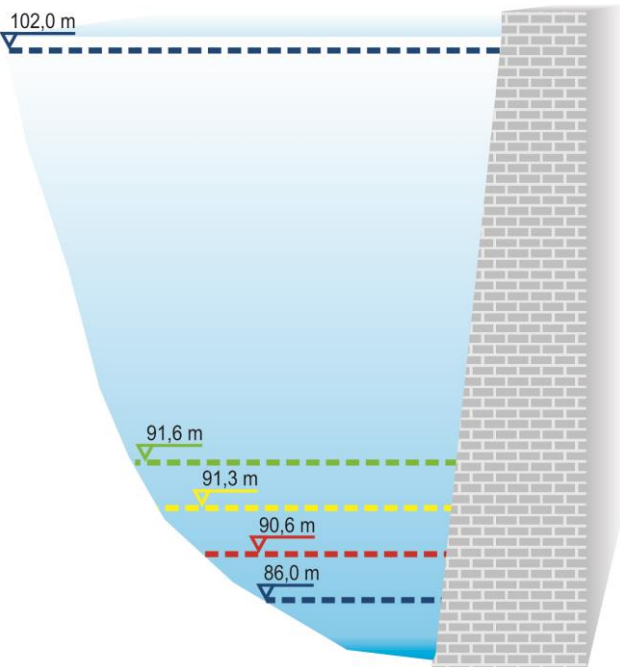
Demandas Prioritárias (l/s)	40
Demandas Restritivas (l/s)	60
Demandas Totais (l/s)	70

Tipos de Demandas: Abastecimento Humano Urbano, Abastecimento Humano Rural, Dessedentação Animal, Irrigação.

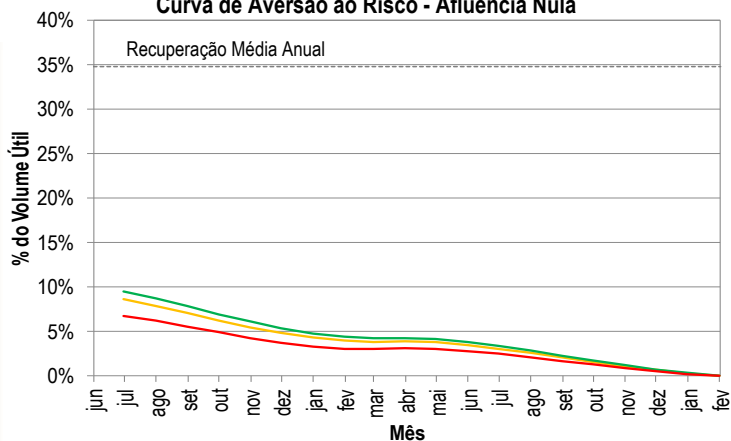
Sedes Municipais Abastecidas: Bom Jesus/PB, Santa Helena/PB.

REGRAS OPERATIVAS

Volumes Necessários - CAR Afluência Nula



Curva de Aversão ao Risco - Afluência Nula



	Vol. Útil (%)	V. Acm. (hm ³)
--- Volume Máximo	100,0%	80,2
--- Demandas Totais	9,5%	9,9
--- Demandas Restritivas	8,6%	9,2
--- Demandas Prioritárias	6,8%	7,8
--- Volume Mínimo	0,0%	2,6

Regras Vigentes: Termo de Alocação de Água CBH-Piancó-Piranhas-Açu 2016/2017 de 04/08/2016 - Cajazeiras (PB). Prazo: 07/2016 - 06/2017. As regras operativas devem ser alteradas quando da entrada em operação do PISF.