

ENG. ARMANDO RIBEIRO GONÇALVES / RN

DADOS GERAIS

| | |
|---------------------------|------------------|
| Código ANA | 1421 |
| Rio | Rio Piranhas-Açu |
| Bacia | Piranhas |
| Município / Estado | Açu/RN |
| Latitude | 05° 40' 10,41" S |
| Longitude | 36° 52' 52,94" W |
| Operador* | DNOCS |
| Proprietário* | CEST - RN |
| Ano Conclusão Construção* | 1983 |

DADOS OPERATIVOS

| | |
|--|--------------------------------|
| Área de Drenagem Incremental (km ²) | 14.609,00 |
| Área de Drenagem Total (km ²) | 37.028,20 |
| Volume Máximo (hm ³)* | 2.400,00 |
| Volume Mínimo (hm ³)* | 272,30 |
| Volume Útil (hm ³) | 2.127,70 |
| NA Máximo Operacional (m)* | 55,00 |
| NA Mínimo Operacional (m)* | 34,75 |
| Dispositivo de Medição de Nível/ Volume do Reservatório* | Réguia linimétrica. |
| Dispositivo de Medição de Vazão Defluente | Posto Fluviométrico/ Analítico |

DADOS ESTRUTURAIS

| | |
|--|--|
| Material Barragem Principal* | Terra zoneada |
| Extensão Barragem Principal (m) | 2.540,00 |
| Altura Barragem Principal (m)* | 40,00 |
| Cota do Coroamento Barragem Principal (m)* | 62,00 |
| Tipo do Vertedor Principal* | Creager |
| Cota da Soleira Vertedor Principal (m)* | 55,00 |
| Tomada D'Água – Abastecimento Demandas* | Bombas sobre flutuantes. Operante. |
| Tomada D'Água – Liberação para Jusante* | Tubulação; comporta stop-log; duas válvulas borboletas; duas válvulas dispersoras. Operante. Operação antes eletromecânica, hoje manual devido a falta de manutenção. |

REGISTROS FOTOGRÁFICOS

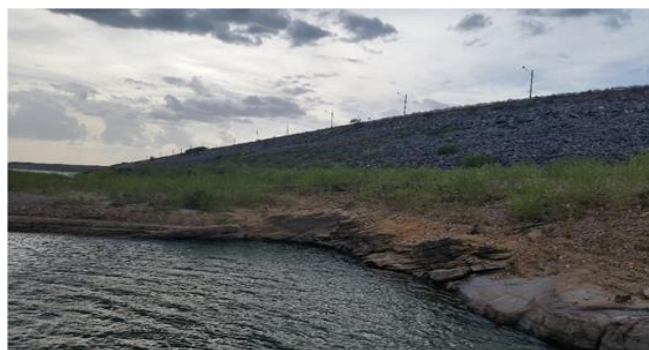


Foto 01: Vista de montante para barragem principal.



Foto 02: Comando das válvulas dispersoras.

* Informação obtida em levantamento de campo (mar/2015).

DISPONIBILIDADE HÍDRICA

Vetor de Evaporação (mm)

| JAN | FEV | MAR | ABR | MAI | JUN | JUL | AGO | SET | OUT | NOV | DEZ | ANO |
|-----|-----|-----|-----|-----|-----|-----|-----|-----|-----|-----|-----|------|
| 234 | 164 | 132 | 117 | 138 | 160 | 197 | 273 | 299 | 295 | 294 | 261 | 2564 |

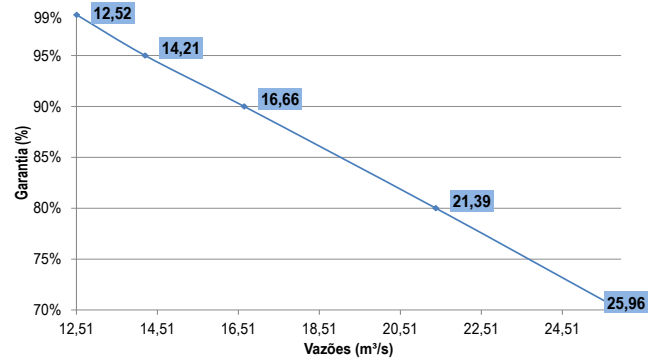
Vetor de Precipitação (mm)

| JAN | FEV | MAR | ABR | MAI | JUN | JUL | AGO | SET | OUT | NOV | DEZ | ANO |
|-----|-----|-----|-----|-----|-----|-----|-----|-----|-----|-----|-----|-----|
| 41 | 83 | 134 | 125 | 92 | 38 | 14 | 5 | 2 | 2 | 4 | 13 | 554 |

Volume total afluyente anual (hm³)**: 2.307,78

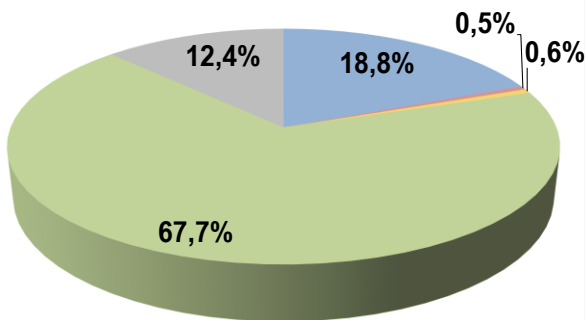
** Oferta hídrica atual, a ser modificada no cenário de inserção do PISF.

Curva de Regularização**



DEMANDAS

Demandas Totais de Retirada



- Abastecimento Urbano
- Dessedentação Animal
- Abastecimento Rural
- Irrigação
- Abastecimento Industrial

| | |
|-----------------------------|-------|
| Demandas Prioritárias (l/s) | 985 |
| Demandas Restritivas (l/s) | 3.844 |
| Demandas Totais (l/s) | 5.447 |

Tipos de Demandas: Abastecimento Humano Urbano, Abastecimento Humano Rural, Dessedentação Animal, Irrigação, Abastecimento Industrial, Diluição.

Sedes Municipais Abastecidas:

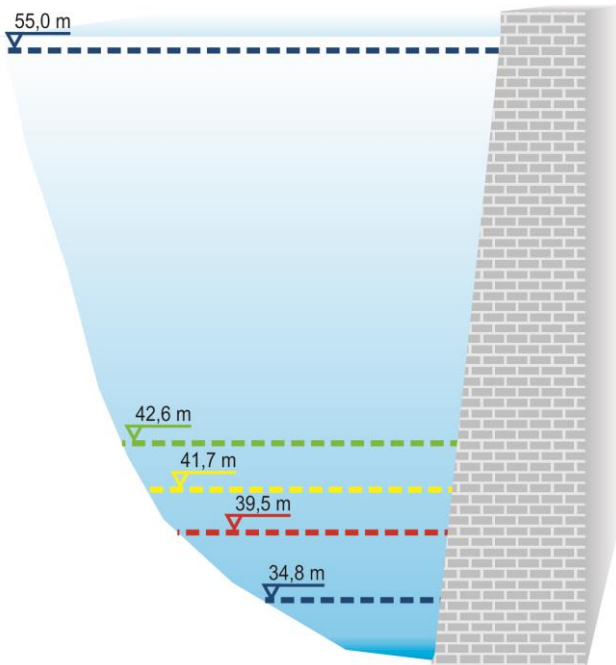
Açu/RN, Almimo Afonso/RN, Alto do Rodrigues/RN, Angicos/RN, Augusto Severo/RN, Bodó/RN, Caiçara do Rio do Vento/RN, Carnaubais/RN, Fernando Pedroza/RN, Florânia/RN, Guararé/RN, Itajá/RN, Janduis/RN, Jardim de Angicos/RN, Lagoa Nova/RN, Lajes/RN, Macau/RN, Messias Targino/RN, Mossoró/RN, Paraú/RN, Patu/RN, Pedra Preta/RN, Pedro Avelino/RN, Pendências/RN, Riachuelo/RN, São Rafael/RN, São Vicente/RN, Serra do Mel/RN, Tenente Laurentino Cruz/RN, Triunfo Potiguar/RN.

Perímetros Irrigados Abastecidos:

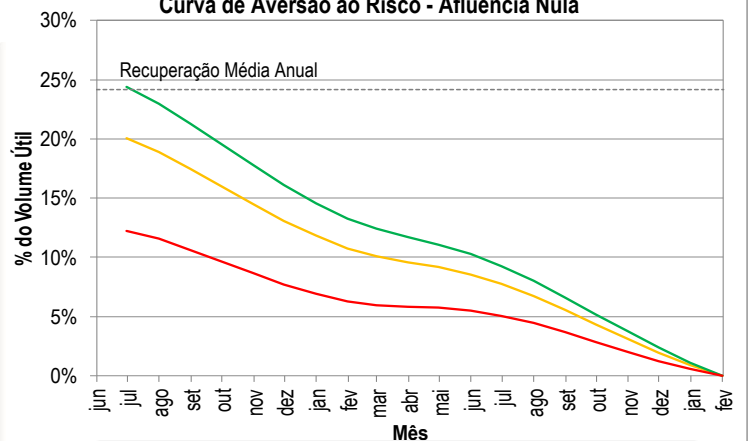
Perímetro Irrigado Baixo Açu.

REGRAS OPERATIVAS

Volumes Necessários - CAR Afluência Nula



Curva de Aversão ao Risco - Afluência Nula



| | Vol. Útil (%) | V. Acm. (hm³) |
|-----------------------|---------------|---------------|
| Volume Máximo | 100,0% | 2.400,0 |
| Demandas Totais | 24,4% | 791,3 |
| Demandas Restritivas | 20,1% | 699,0 |
| Demandas Prioritárias | 12,3% | 533,1 |
| Volume Mínimo | 0,0% | 272,3 |

Regras Vigentes: Resolução ANA N° 1.202 de 2016; Termo de Alocação de Água CBH Piancó-Piranhas-Açu 2016/2017 de 21/07/2016 - Assú (RN). Prazo: 07/2016 - 06/2017. As regras operativas devem ser alteradas quando da entrada em operação do PISF.