

BOQUEIRÃO DE PARELHAS (MINISTRO JOÃO ALVES) / RN

DADOS GERAIS

Código ANA	1445
Rio	Rio Seridó
Bacia	Piranhas
Município / Estado	Parelhas/RN
Latitude	06° 41' 42,28" S
Longitude	36° 37' 45,11" W
Operador*	SEMARH - RN
Proprietário*	SEMARH - RN
Ano Conclusão Construção*	1988

DADOS OPERATIVOS

Área de Drenagem Incremental (km ²)	1.428,10
Área de Drenagem Total (km ²)	1.428,10
Volume Máximo (hm ³)*	84,79
Volume Mínimo (hm ³)*	0,88
Volume Útil (hm ³)	83,91
NA Máximo Operacional (m)*	287,40
NA Mínimo Operacional (m)*	272,00
Dispositivo de Medição de Nível/ Volume do Reservatório*	Réguas linimétricas.
Dispositivo de Medição de Vazão Defluente*	Calha triangular.

DADOS ESTRUTURAIS

Material Barragem Principal*	Mista em terra e enrocamento
Extensão Barragem Principal (m)*	440,00
Altura Barragem Principal (m)*	29,00
Cota do Coroamento Barragem Principal (m)*	294,40
Tipo do Vertedor Principal*	Escavado em solo natural com perfil CREAGER
Cota da Soleira Vertedor Principal (m)*	287,40
Tomada D'Água – Abastecimento Demandas*	Bombas sobre flutuantes. Operante.
Tomada D'Água – Liberação para Jusante*	Comporta stop-log; tubulação de 1,0m de diâmetro, controlada por válvula dispersora de 0,4m diâmetro. Inoperante. Vazamentos, problema na válvula e cilindros.

REGISTROS FOTOGRÁFICOS



Foto 01: Paramento de montante e torre de comando.



Foto 02: Bombas sobre flutuantes - abastecimento humano.

* Informação obtida em levantamento de campo (jan/2015).

DISPONIBILIDADE HÍDRICA

Vetor de Evaporação (mm)

JAN	FEV	MAR	ABR	MAI	JUN	JUL	AGO	SET	OUT	NOV	DEZ	ANO
262	191	156	131	141	174	220	257	276	311	313	294	2727

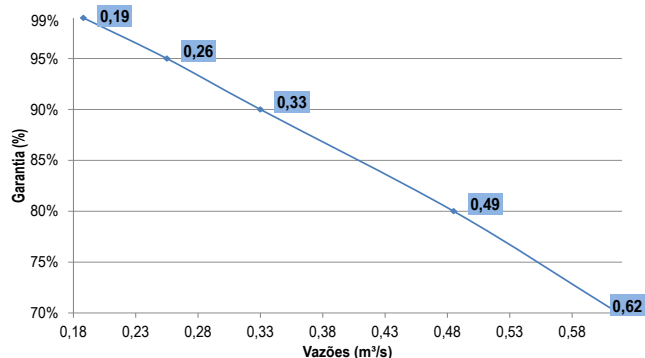
Vetor de Precipitação (mm)

JAN	FEV	MAR	ABR	MAI	JUN	JUL	AGO	SET	OUT	NOV	DEZ	ANO
46	107	150	128	40	19	9	3	3	4	6	17	533

Volume total afluyente anual (hm³):

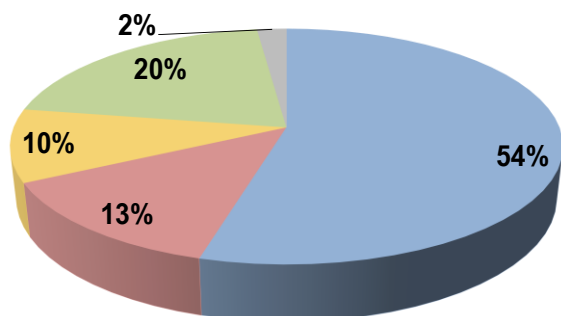
23,04

Curva de Regularização



DEMANDAS

Demandas Totais de Retirada



- Abastecimento Urbano
- Dessedentação Animal
- Abastecimento Rural
- Irrigação
- Abastecimento Industrial

Demandas Prioritárias (l/s)	72
Demandas Restritivas (l/s)	75
Demandas Totais (l/s)	93
Demandas Potencializadas (l/s)	885

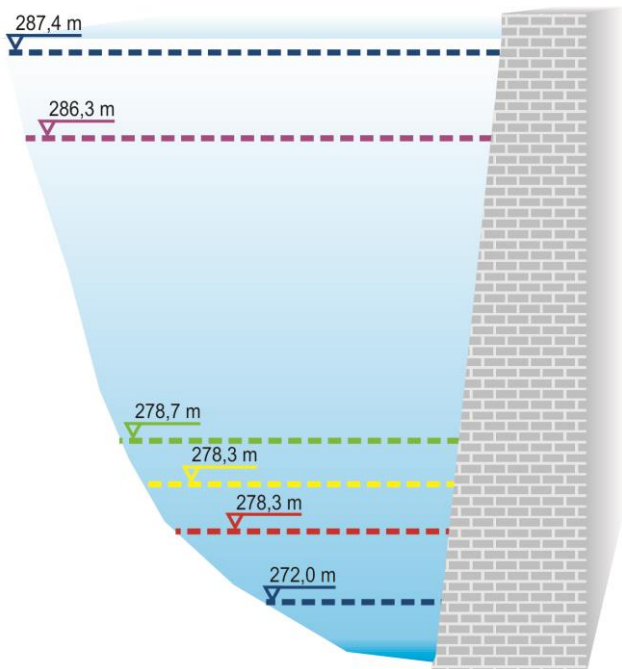
Tipos de Demandas: Abastecimento Humano Urbano, Abastecimento Humano Rural, Dessedentação Animal, Irrigação, Abastecimento Industrial.

Sedes Municipais Abastecidas: Parelhas/RN.

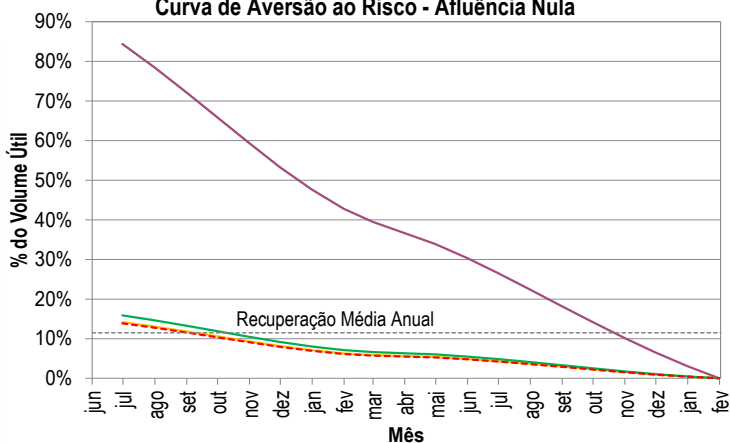
As demandas potenciais existentes no trecho de jusante encontram-se indicadas nos cenários de demandas, na curva de aversão ao risco e a na figura do perfil do reservatório; contudo, o açude não possui capacidade de atendê-las.

REGRAS OPERATIVAS

Volumes Necessários - CAR Afluência Nula



Curva de Aversão ao Risco - Afluência Nula



	Vol. Útil (%)	V. Acm. (hm ³)
Volume Máximo	100,0%	84,8
Demandas Potencializadas	84,4%	71,7
Demandas Totais	15,9%	14,2
Demandas Restritivas	14,2%	12,8
Demandas Prioritárias	13,9%	12,5
Volume Mínimo	0,0%	0,9