

PIRACURUCA / PI

DADOS GERAIS

Código ANA	21662
Rio	Rio Piracuruca
Bacia	Longá-Parnaíba
Município / Estado	Piracuruca/PI
Latitude	03° 57' 42,52" S
Longitude	41° 40' 18,67" W
Operador*	Governo do Estado - PI
Proprietário*	Governo do Estado - PI
Ano Conclusão Construção*	1997

DADOS OPERATIVOS

Área de Drenagem Incremental (km ²)	4.717,90
Área de Drenagem Total (km ²)	5.031,40
Volume Máximo (hm ³)*	250,00
Volume Mínimo (hm ³)	14,07
Volume Útil (hm ³)	235,93
NA Máximo Operacional (m)*	71,30
NA Mínimo Operacional (m)	61,30
Dispositivo de Medição de Nível/ Volume do Reservatório*	Não há.
Dispositivo de Medição de Vazão Defluente	Posto Fluviométrico.

DADOS ESTRUTURAIS

Material Barragem Principal*	Terra Zoneada
Extensão Barragem Principal (m)*	360,00
Altura Barragem Principal (m)*	22,50 (acima da fundação) e 24,00 (com fundação)
Cota do Coroamento Barragem Principal (m)*	81,00
Tipo do Vertedor Principal*	Vertedouro em concreto. Soleira espessa (canal escavado) c/ Salto-esqui no pé.
Cota da Soleira Vertedor Principal (m)*	71,30
Tomada D'Água – Abastecimento Demandas*	Não há tomada para abastecimento de demandas no reservatório.
Tomada D'Água – Liberação para Jusante*	Tubulação de 2,5m de diâmetro; comporta; registro gaveta; válvula dispersora de 2,0m de diâmetro. Operante.

REGISTROS FOTOGRÁFICOS



Foto 01: Vista de jusante para a barragem.



Foto 02: Válvula dispersora - liberação para jusante.

* Informação obtida em levantamento de campo (abr/2015).

DISPONIBILIDADE HÍDRICA

Vetor de Evaporação (mm)

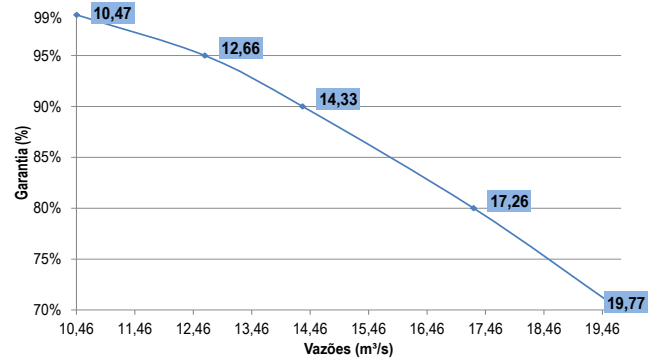
JAN	FEV	MAR	ABR	MAI	JUN	JUL	AGO	SET	OUT	NOV	DEZ	ANO
179	82	75	68	79	119	163	226	263	241	219	236	1951

Vetor de Precipitação (mm)

JAN	FEV	MAR	ABR	MAI	JUN	JUL	AGO	SET	OUT	NOV	DEZ	ANO
166	227	320	262	88	20	8	2	3	9	28	55	1189

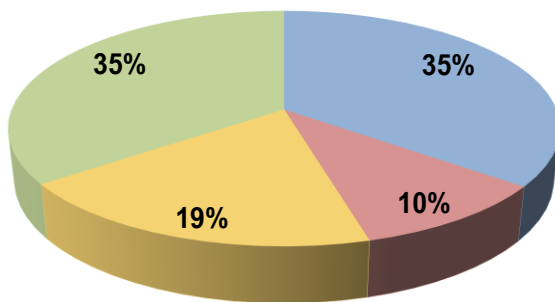
Volume total afluyente anual (hm³): 1.086,26

Curva de Regularização



DEMANDAS

Demandas Totais de Retirada



- Abastecimento Urbano
- Dessedentação Animal
- Abastecimento Rural
- Irrigação

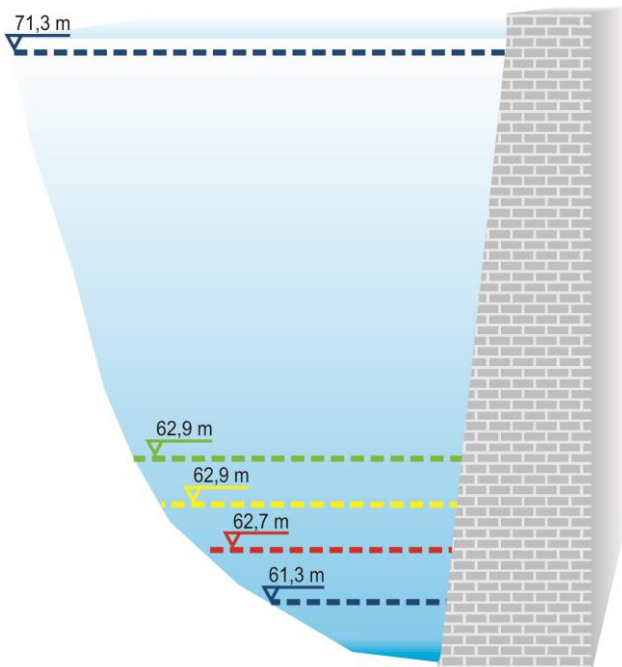
Demandas Prioritárias (l/s)	87
Demandas Restritivas (l/s)	131
Demandas Totais (l/s)	136

Tipos de Demandas: Abastecimento Humano Urbano, Abastecimento Humano Rural, Dessedentação Animal, Irrigação.

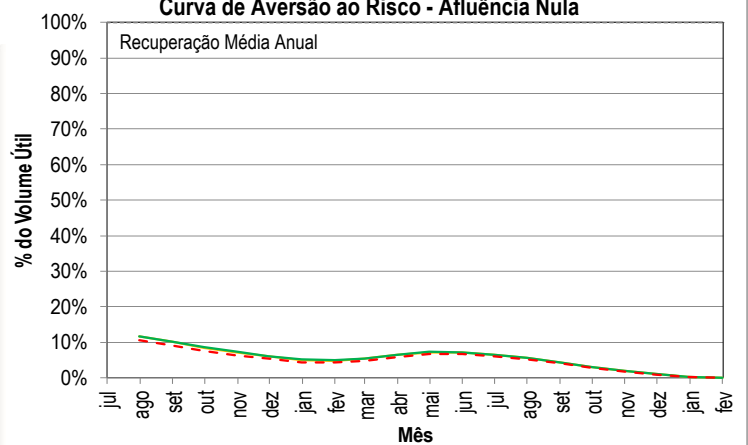
Sedes Municipais Abastecidas: Piracuruca/PI.

REGRAS OPERATIVAS

Volumes Necessários - CAR Afluência Nula



Curva de Aversão ao Risco - Afluência Nula



	Vol. Útil (%)	V. Acm. (hm ³)
--- Volume Máximo	100,0%	250,0
--- Demandas Totais	11,6%	41,5
--- Demandas Restritivas	11,5%	41,3
--- Demandas Prioritárias	10,4%	38,7
--- Volume Mínimo	0,0%	14,1