

FLOR DO CAMPO / CE

DADOS GERAIS

Código ANA	2336
Rio	Rio Poti
Bacia	Poti-Parnaíba
Município / Estado	Novo Oriente/CE
Latitude	05° 34' 15,96" S
Longitude	40° 40' 20,52" W
Operador	Governo do Estado - CE
Proprietário	Governo do Estado - CE
Ano Conclusão Construção	1999

DADOS OPERATIVOS

Área de Drenagem Incremental (km ²)	632,70
Área de Drenagem Total (km ²)	632,70
Volume Máximo (hm ³)	105,00
Volume Mínimo (hm ³)	5,20
Volume Útil (hm ³)	99,80
NA Máximo Operacional (m)	351,00
NA Mínimo Operacional (m)	340,50
Dispositivo de Medição de Nível/ Volume do Reservatório	N/D.
Dispositivo de Medição de Vazão Defluente	Não há.

DADOS ESTRUTURAIS

Material Barragem Principal	Terra Homogênea com tapete
Extensão Barragem Principal (m)	697,00
Altura Barragem Principal (m)	21,14
Cota do Coroamento Barragem Principal (m)	355,40
Tipo do Vertedor Principal	Canal c
Cota da Soleira Vertedor Principal (m)	351,00
Tomada D'Água – Abastecimento Demandas	Galeria de 0,7m de diâmetro.
Tomada D'Água – Liberação para Jusante	Galeria de 0,7m de diâmetro.

REGISTROS FOTOGRÁFICOS



Foto 01: Vista da barragem para montante.
(Fonte: Google Earth)



Foto 02: Vista de jusante para barragem.
(Fonte: Google Earth)

DISPONIBILIDADE HÍDRICA

Vetor de Evaporação (mm)

JAN	FEV	MAR	ABR	MAI	JUN	JUL	AGO	SET	OUT	NOV	DEZ	ANO
252	160	125	100	130	192	255	304	323	375	358	324	2897

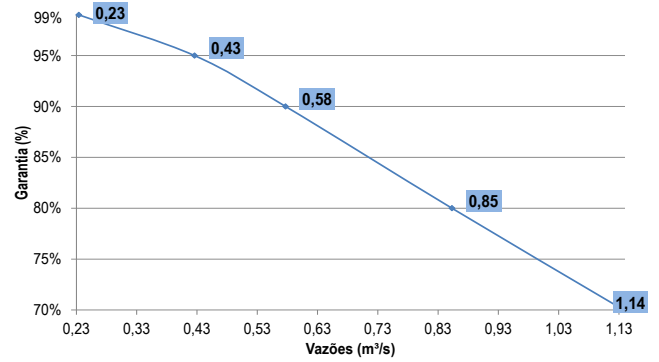
Vetor de Precipitação (mm)

JAN	FEV	MAR	ABR	MAI	JUN	JUL	AGO	SET	OUT	NOV	DEZ	ANO
89	133	207	154	57	15	6	2	1	3	14	31	712

Volume total afluyente anual (hm³):

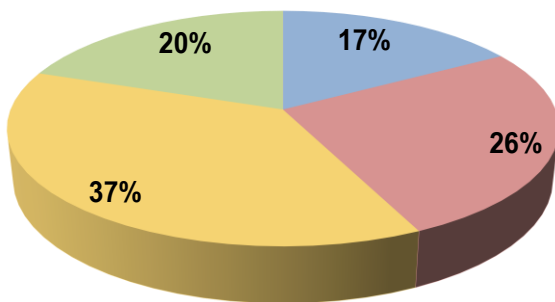
41,95

Curva de Regularização



DEMANDAS

Demandas Totais de Retirada



- Abastecimento Urbano
- Abastecimento Rural
- Dessedentação Animal
- Irrigação

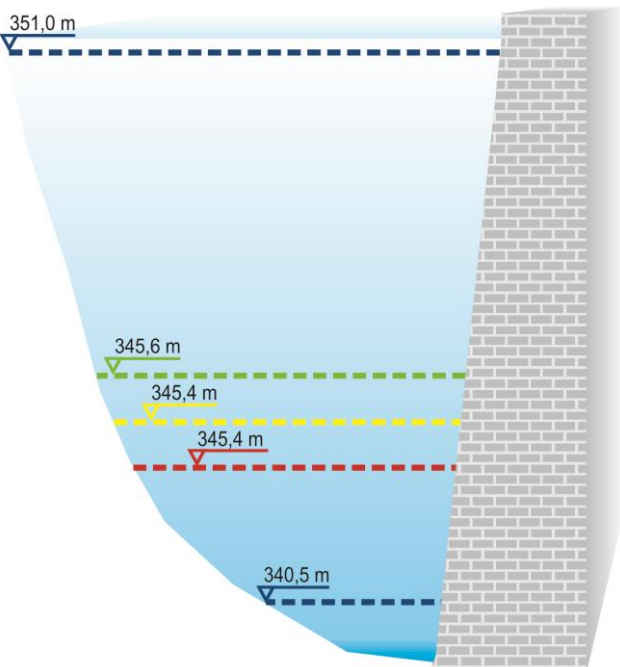
Demandas Prioritárias (l/s)	147
Demandas Restritivas (l/s)	157
Demandas Totais (l/s)	175

Tipos de Demandas: Abastecimento Humano Urbano, Abastecimento Humano Rural, Dessedentação Animal, Irrigação.

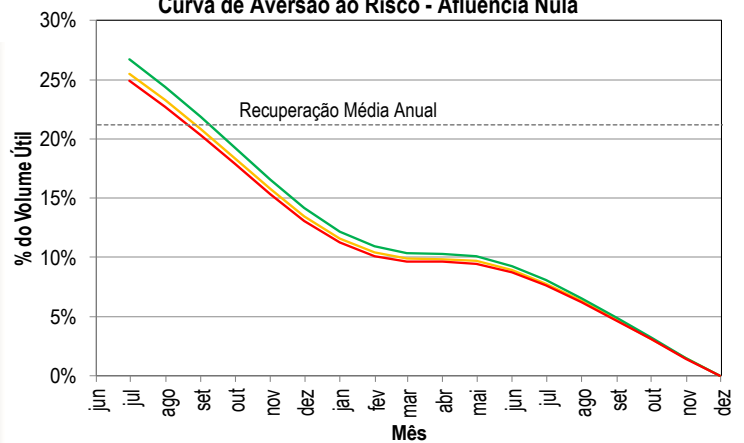
Sedes Municipais Abastecidas: Novo Oriente/CE.

REGRAS OPERATIVAS

Volumes Necessários - CAR Afluência Nula



Curva de Aversão ao Risco - Afluência Nula



	Vol. Útil (%)	V. Acm. (hm ³)
--- Volume Máximo	100,0%	105,0
--- Demandas Totais	26,7%	31,9
--- Demandas Restritivas	25,5%	30,7
--- Demandas Prioritárias	24,9%	30,0
--- Volume Mínimo	0,0%	5,2