

## VIEIRÃO / CE

### DADOS GERAIS

Código ANA	2475
Rio	Rio Santo Antonio
Bacia	Jaguaribe
Município / Estado	Boa Viagem/CE
Latitude	05° 09' 26,00" S
Longitude	39° 43' 7,53" W
Operador	N/D
Proprietário	N/D
Ano Conclusão Construção	1988

### DADOS OPERATIVOS

Área de Drenagem Incremental (km <sup>2</sup> )	398,30
Área de Drenagem Total (km <sup>2</sup> )	398,30
Volume Máximo (hm <sup>3</sup> )	20,71
Volume Mínimo (hm <sup>3</sup> )	0,00
Volume Útil (hm <sup>3</sup> )	20,71
NA Máximo Operacional (m)	101,50
NA Mínimo Operacional (m)	85,00
Dispositivo de Medição de Nível/ Volume do Reservatório	N/D.
Dispositivo de Medição de Vazão Defluente	Não há.

### DADOS ESTRUTURAIS

Material Barragem Principal	Terra homogênea
Extensão Barragem Principal (m)	340,00
Altura Barragem Principal (m)	22,50 (ATLAS SRH CE - 2015) / 19,00 (COGERH - 2015)
Cota do Coroamento Barragem Principal (m)	104,50
Tipo do Vertedor Principal	Soleira espessa
Cota da Soleira Vertedor Principal (m)	101,50
Tomada D'Água – Abastecimento Demandas	Galeria de diâmetro de 0,2m.
Tomada D'Água – Liberação para Jusante	Galeria de diâmetro de 0,2m.

### REGISTROS FOTOGRÁFICOS



Foto 01: Vista de montante para a barragem.  
(Fonte: Google Earth)



Foto 02: Captação por bombas sobre flutuantes.  
(Fonte: Google Earth)

## DISPONIBILIDADE HÍDRICA

### Vetor de Evaporação (mm)

JAN	FEV	MAR	ABR	MAI	JUN	JUL	AGO	SET	OUT	NOV	DEZ	ANO
216	138	101	76	86	117	160	224	269	300	281	269	2236

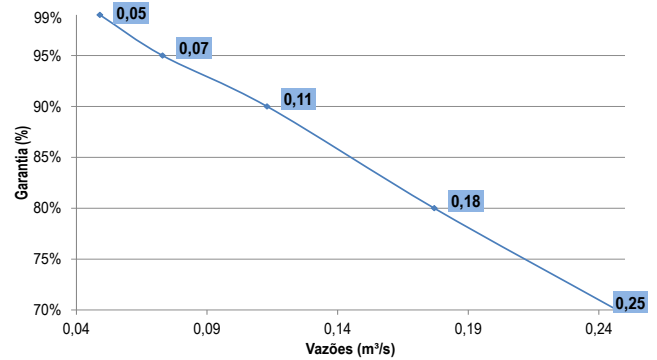
### Vetor de Precipitação (mm)

JAN	FEV	MAR	ABR	MAI	JUN	JUL	AGO	SET	OUT	NOV	DEZ	ANO
61	101	162	168	91	43	19	6	3	2	3	21	680

Volume total afluyente anual (hm<sup>3</sup>):

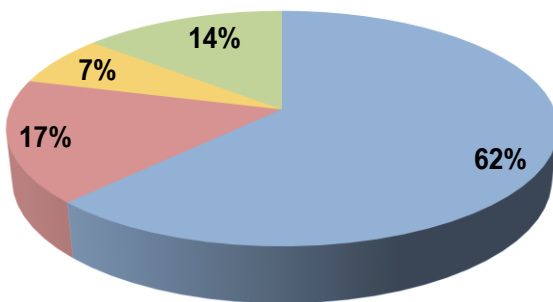
27,98

### Curva de Regularização



## DEMANDAS

### Demandas Totais de Retirada



- Abastecimento Urbano
- Abastecimento Rural
- Dessedentação Animal
- Irrigação

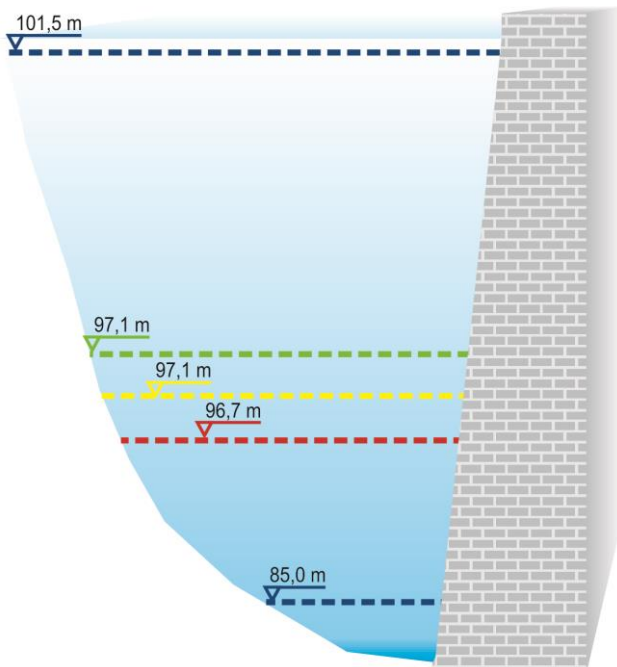
Demandas Prioritárias (l/s)	80
Demandas Restritivas (l/s)	91
Demandas Totais (l/s)	93

Tipos de Demandas: Abastecimento Humano Urbano, Abastecimento Humano Rural, Dessedentação Animal, Irrigação.

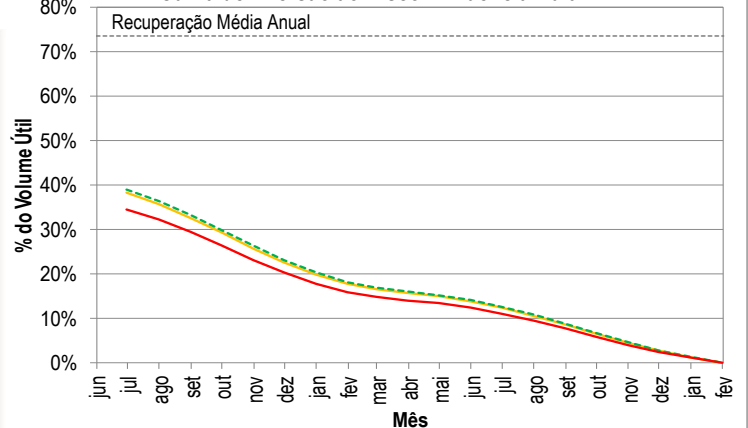
Sedes Municipais Abastecidas: Boa Viagem/CE.

## REGRAS OPERATIVAS

### Volumes Necessários - CAR Afluência Nula



### Curva de Aversão ao Risco - Afluência Nula



	Vol. Útil (%)	V. Acm. (hm <sup>3</sup> )
Volume Máximo	100,0%	20,7
Demandas Totais	38,9%	8,1
Demandas Restritivas	38,2%	7,9
Demandas Prioritárias	34,6%	7,2
Volume Mínimo	0,0%	0,0