

VÁRZEA DO BOI / CE

DADOS GERAIS

Código ANA	2299
Rio	Riacho da Carrapateira
Bacia	Jaguaribe
Município / Estado	Tauá/CE
Latitude	05° 54' 28,15" S
Longitude	40° 15' 23,26" W
Operador	DNOCS
Proprietário	DNOCS
Ano Conclusão Construção	1954

DADOS OPERATIVOS

Área de Drenagem Incremental (km ²)	1.253,10
Área de Drenagem Total (km ²)	1.253,10
Volume Máximo (hm ³)	51,91
Volume Mínimo (hm ³)	5,55
Volume Útil (hm ³)	46,36
NA Máximo Operacional (m)	109,00
NA Mínimo Operacional (m)	103,00
Dispositivo de Medição de Nível/ Volume do Reservatório	N/D.
Dispositivo de Medição de Vazão Defluente	Não há.

DADOS ESTRUTURAIS

Material Barragem Principal	Terra Homogênea
Extensão Barragem Principal (m)	160,00
Altura Barragem Principal (m)	17,40
Cota do Coroamento Barragem Principal (m)	112,00
Tipo do Vertedor Principal	Soleira espessa escavado em rocha sã
Cota da Soleira Vertedor Principal (m)	109,00
Tomada D'Água – Abastecimento Demandas	Galeria em concreto armado de 1,0m x 10m; duas comportas.
Tomada D'Água – Liberação para Jusante	Galeria em concreto armado de 1,0m x 10m; duas comportas; caixa dissipadora.

REGISTROS FOTOGRÁFICOS



Foto 01: Canal de restituição.
(Fonte: Google Earth)



Foto 02: Torre de comando.
(Fonte: Google Earth)

DISPONIBILIDADE HÍDRICA

Vetor de Evaporação (mm)

JAN	FEV	MAR	ABR	MAI	JUN	JUL	AGO	SET	OUT	NOV	DEZ	ANO
231	162	125	96	113	156	200	234	254	311	295	283	2459

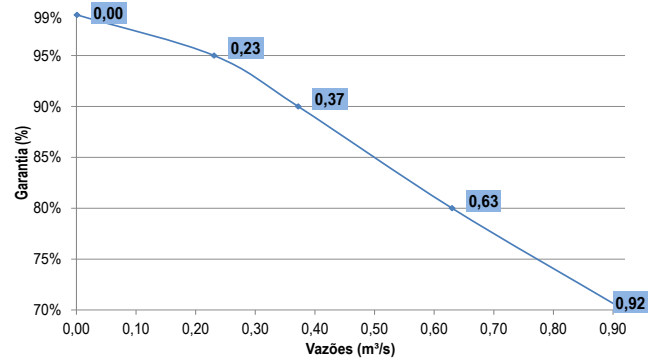
Vetor de Precipitação (mm)

JAN	FEV	MAR	ABR	MAI	JUN	JUL	AGO	SET	OUT	NOV	DEZ	ANO
70	99	147	126	48	19	9	3	3	4	12	32	570

Volume total afluyente anual (hm³):

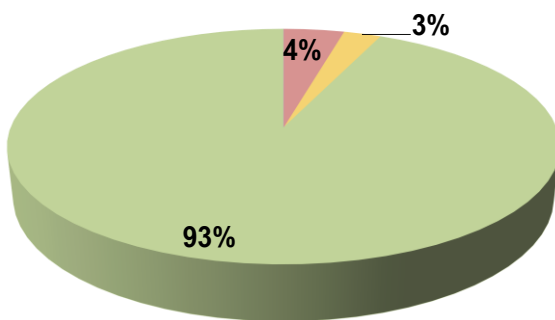
44,01

Curva de Regularização



DEMANDAS

Demandas Totais de Retirada



Abastecimento Rural Irrigação
Dessedentação Animal

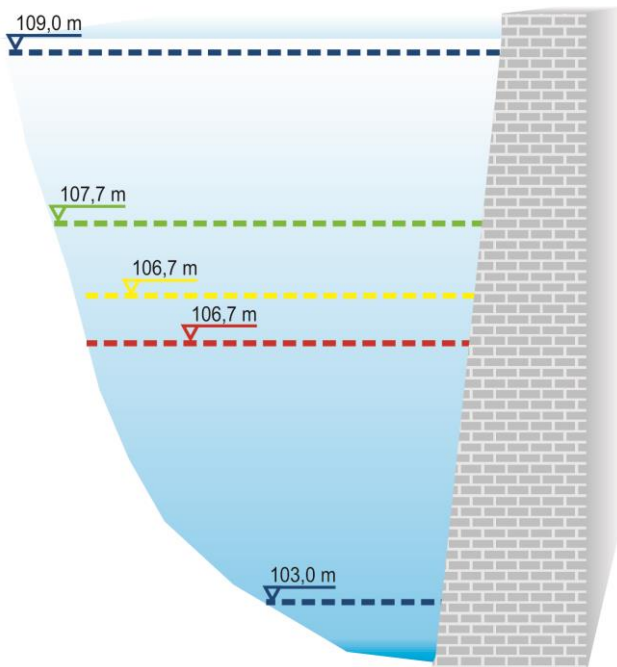
Demandas Prioritárias (l/s)	10
Demandas Restritivas (l/s)	18
Demandas Totais (l/s)	145

Tipos de Demandas: Abastecimento Humano Rural, Dessedentação Animal, Irrigação.

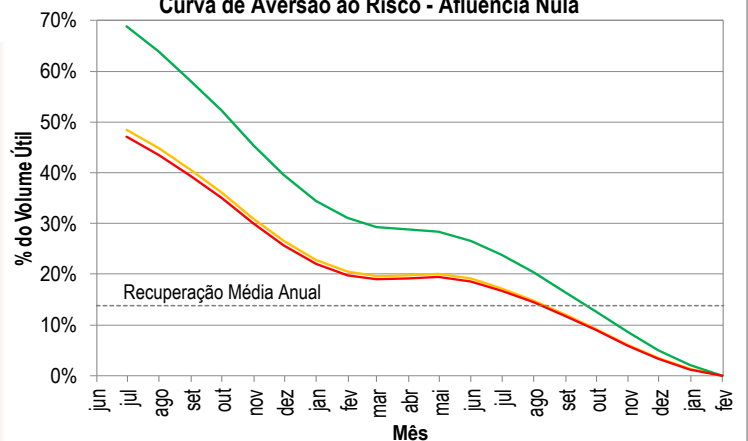
Perímetros Irrigados Abastecidos: Perímetro Irrigado Várzea do Boi.

REGRAS OPERATIVAS

Volumes Necessários - CAR Afluência Nula



Curva de Aversão ao Risco - Afluência Nula



	Vol. Útil (%)	V. Acm. (hm ³)
--- Volume Máximo	100,0%	51,9
--- Demandas Totais	68,9%	37,5
--- Demandas Restritivas	48,5%	28,0
--- Demandas Prioritárias	47,1%	27,4
--- Volume Mínimo	0,0%	5,6