

UBALDINHO / CE

DADOS GERAIS

Código ANA	2146
Rio	Riacho São Miguel
Bacia	Jaguaribe
Município / Estado	Cedro/CE
Latitude	06° 35' 1,72" S
Longitude	39° 14' 21,98" W
Operador	N/D
Proprietário	N/D
Ano Conclusão Construção	1999

DADOS OPERATIVOS

Área de Drenagem Incremental (km ²)	171,30
Área de Drenagem Total (km ²)	171,30
Volume Máximo (hm ³)	31,80
Volume Mínimo (hm ³)	5,96
Volume Útil (hm ³)	25,84
NA Máximo Operacional (m)	295,00
NA Mínimo Operacional (m)	287,45
Dispositivo de Medição de Nível/ Volume do Reservatório	N/D.
Dispositivo de Medição de Vazão Defluente	Não há.

DADOS ESTRUTURAIS

Material Barragem Principal	Terra Homogênea
Extensão Barragem Principal (m)	430,00
Altura Barragem Principal (m)	17,90 (ATLAS SRH CE - 2015) / 17,00 (COGERH - 2015)
Cota do Coroamento Barragem Principal (m)	297,00
Tipo do Vertedor Principal	Labirinto
Cota da Soleira Vertedor Principal (m)	295,00
Tomada D'Água – Abastecimento Demandas	Galeria de 0,6m de diâmetro.
Tomada D'Água – Liberação para Jusante	Galeria de 0,6m de diâmetro.

REGISTROS FOTOGRÁFICOS

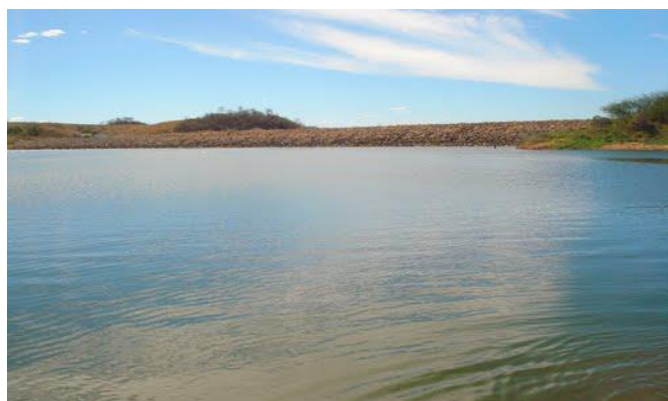


Foto 01: Vista de montante para a baragem.
(Fonte: Google Earth)



Foto 02: Vista do vertedouro.
(Fonte: Google Earth)

DISPONIBILIDADE HÍDRICA

Vetor de Evaporação (mm)

JAN	FEV	MAR	ABR	MAI	JUN	JUL	AGO	SET	OUT	NOV	DEZ	ANO
176	119	96	101	124	158	212	247	258	272	245	226	2235

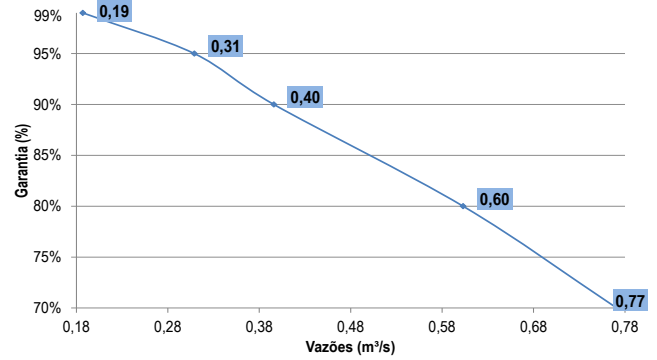
Vetor de Precipitação (mm)

JAN	FEV	MAR	ABR	MAI	JUN	JUL	AGO	SET	OUT	NOV	DEZ	ANO
116	164	230	187	87	29	14	7	7	15	16	48	918

Volume total afluyente anual (hm³):

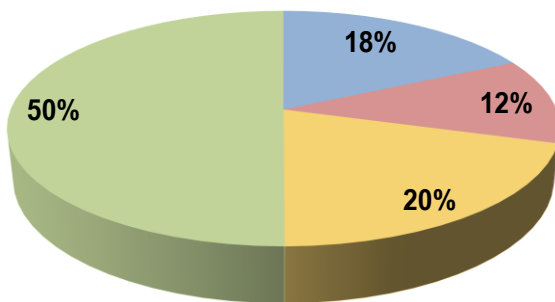
29,29

Curva de Regularização



DEMANDAS

Demandas Totais de Retirada



- Abastecimento Urbano
- Dessedentação Animal
- Abastecimento Rural
- Irrigação

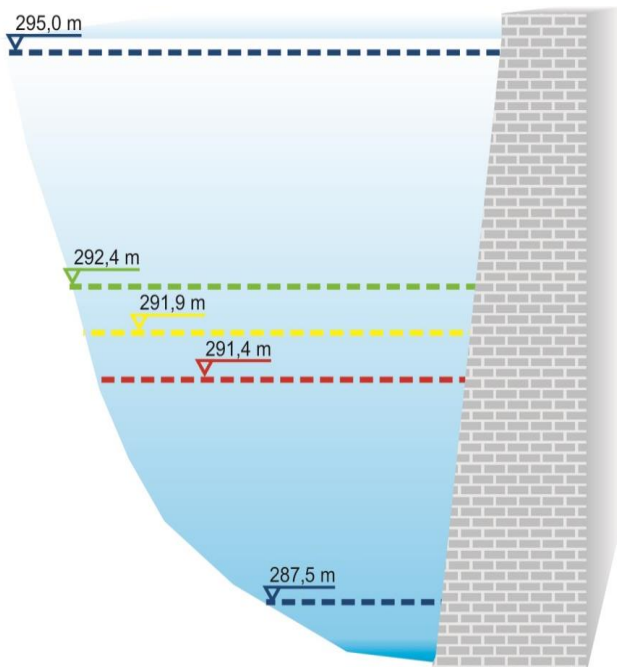
Demandas Prioritárias (l/s)	72
Demandas Restritivas (l/s)	103
Demandas Totais (l/s)	137

Tipos de Demandas: Abastecimento Humano Urbano, Abastecimento Humano Rural, Dessedentação Animal, Irrigação.

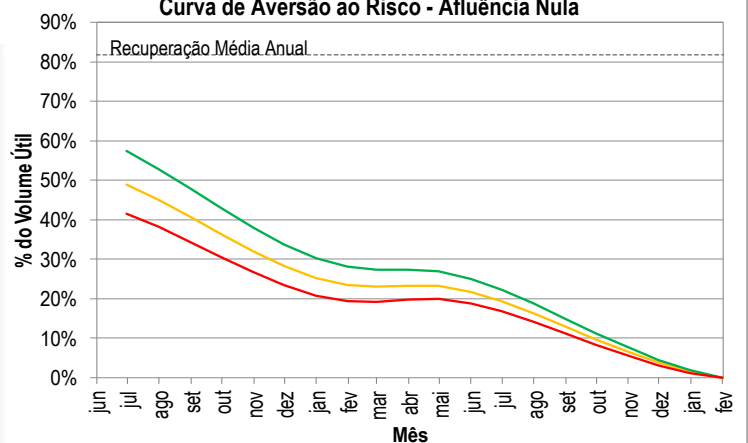
Sedes Municipais Abastecidas: Cedro/CE.

REGRAS OPERATIVAS

Volumes Necessários - CAR Afluência Nula



Curva de Aversão ao Risco - Afluência Nula



	Vol. Útil (%)	V. Acm. (hm³)
--- Volume Máximo	100,0%	31,8
--- Demandas Totais	57,4%	20,8
--- Demandas Restritivas	49,0%	18,6
--- Demandas Prioritárias	41,5%	16,7
--- Volume Mínimo	0,0%	6,0