

## SANTO ANTÔNIO DE RUSSAS / CE

### DADOS GERAIS

Código ANA	2868
Rio	Riacho Aroeira
Bacia	Jaguaribe
Município / Estado	Russas/CE
Latitude	04° 51' 15,34" S
Longitude	38° 09' 53,20" W
Operador	N/D
Proprietário	N/D
Ano Conclusão Construção	1927 (ATLAS SRH CE - 2015, 911-ANA - 2009) / 1928 (DNOCS - 2015, BD DNOCS - 2014)

### DADOS OPERATIVOS

Área de Drenagem Incremental (km <sup>2</sup> )	638,50
Área de Drenagem Total (km <sup>2</sup> )	638,50
Volume Máximo (hm <sup>3</sup> )	24,00
Volume Mínimo (hm <sup>3</sup> )	3,06
Volume Útil (hm <sup>3</sup> )	20,95
NA Máximo Operacional (m)	109,28
NA Mínimo Operacional (m)	104,50
Dispositivo de Medição de Nível/ Volume do Reservatório	N/D.
Dispositivo de Medição de Vazão Defluente	Não há.

### DADOS ESTRUTURAIS

Material Barragem Principal	Terra homogênea
Extensão Barragem Principal (m)	611,45
Altura Barragem Principal (m)	14,00
Cota do Coroamento Barragem Principal (m)	112,70
Tipo do Vertedor Principal	Soleira Espessa
Cota da Soleira Vertedor Principal (m)	109,28
Tomada D'Água – Abastecimento Demandas	Galeria retangular de 1,0m x 1,5m.
Tomada D'Água – Liberação para Jusante	Galeria retangular de 1,0m x 1,5m.

### REGISTROS FOTOGRÁFICOS

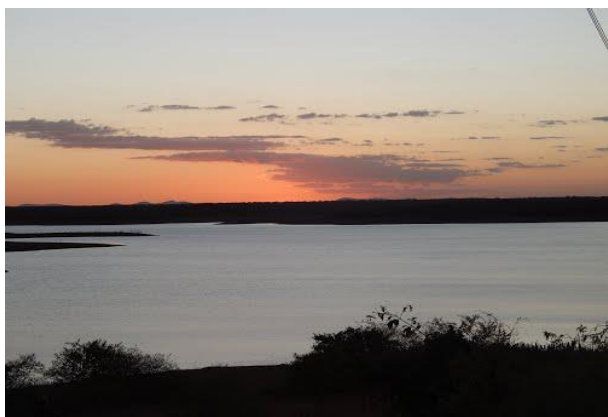


Foto 01: Vista do lago do reservatório.  
(Fonte: Google Earth)



Foto 02: Imagem de satélite - lago do reservatório.  
(Fonte: Google Earth)

## DISPONIBILIDADE HÍDRICA

### Vetor de Evaporação (mm)

JAN	FEV	MAR	ABR	MAI	JUN	JUL	AGO	SET	OUT	NOV	DEZ	ANO
208	144	106	99	116	141	194	241	257	277	249	242	2274

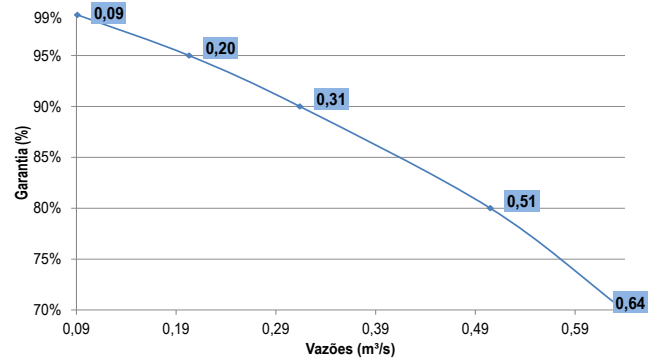
### Vetor de Precipitação (mm)

JAN	FEV	MAR	ABR	MAI	JUN	JUL	AGO	SET	OUT	NOV	DEZ	ANO
71	101	174	144	88	39	15	3	2	1	3	15	656

Volume total afluyente anual (hm<sup>3</sup>):

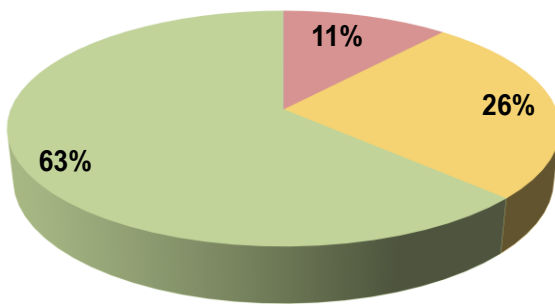
64,57

### Curva de Regularização



## DEMANDAS

### Demandas Totais de Retirada



Abastecimento Rural      Irrigação  
Dessedentação Animal

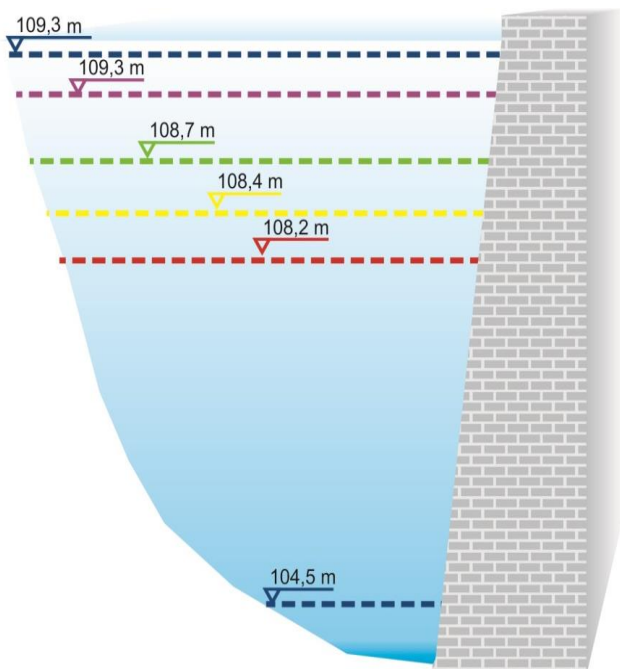
Demandas Prioritárias (l/s)	25
Demandas Restritivas (l/s)	42
Demandas Totais (l/s)	67
Demandas Potencializadas (l/s)	189

Tipos de Demandas: Abastecimento Humano Rural, Dessedentação Animal, Irrigação.

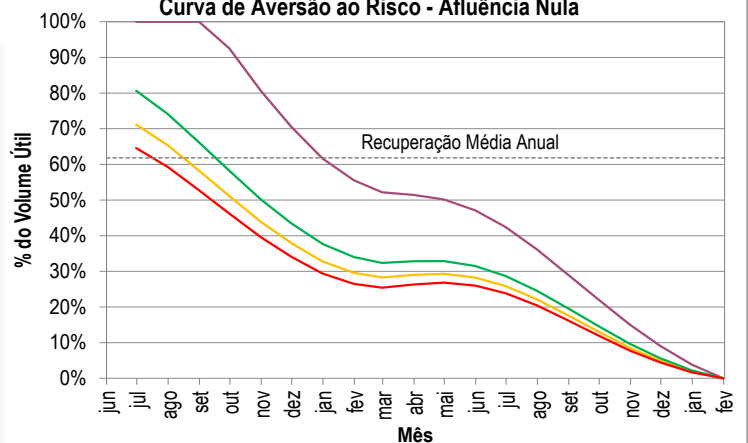
As demandas potenciais existentes no trecho de jusante encontram-se indicadas nos cenários de demandas, na curva de aversão ao risco e a na figura do perfil do reservatório; contudo, o açude não possui capacidade de atendê-las.

## REGRAS OPERATIVAS

### Volumes Necessários - CAR Afluência Nula



### Curva de Aversão ao Risco - Afluência Nula



	Vol. Útil (%)	V. Acm. (hm <sup>3</sup> )
Volume Máximo	100,0%	24,0
Demandas Potencializadas	100,0%	24,0
Demandas Totais	80,6%	19,9
Demandas Restritivas	71,1%	18,0
Demandas Prioritárias	64,6%	16,6
Volume Mínimo	0,0%	3,1