

POÇO DO BARRO / CE

DADOS GERAIS

Código ANA	2587
Rio	Riacho do Estevam
Bacia	Jaguaribe
Município / Estado	Morada Nova/CE
Latitude	05° 23' 2,60" S
Longitude	38° 27' 36,89" W
Operador	N/D
Proprietário	N/D
Ano Conclusão Construção	1921 (DNOCS - 2015, BD DNOCS - 2014) / 1956 (ATLAS SRH CE - 2015, 911-ANA - 2009)

DADOS OPERATIVOS

Área de Drenagem Incremental (km ²)	370,40
Área de Drenagem Total (km ²)	370,40
Volume Máximo (hm ³)	52,00
Volume Mínimo (hm ³)	1,35
Volume Útil (hm ³)	50,65
NA Máximo Operacional (m)	120,00
NA Mínimo Operacional (m)	107,50
Dispositivo de Medição de Nível/ Volume do Reservatório	N/D.
Dispositivo de Medição de Vazão Defluente	Não há.

DADOS ESTRUTURAIS

Material Barragem Principal	Terra homogênea
Extensão Barragem Principal (m)	626,00
Altura Barragem Principal (m)	25,30
Cota do Coroamento Barragem Principal (m)	123,00
Tipo do Vertedor Principal	N/D
Cota da Soleira Vertedor Principal (m)	120,00
Tomada D'Água – Abastecimento Demandas	Galeria retangular de 1,5m x 1,8m.
Tomada D'Água – Liberação para Jusante	Galeria retangular de 1,5m x 1,8m.

REGISTROS FOTOGRÁFICOS



Foto 01: Vista lateral do corpo da barragem.
(Fonte: Google Earth)

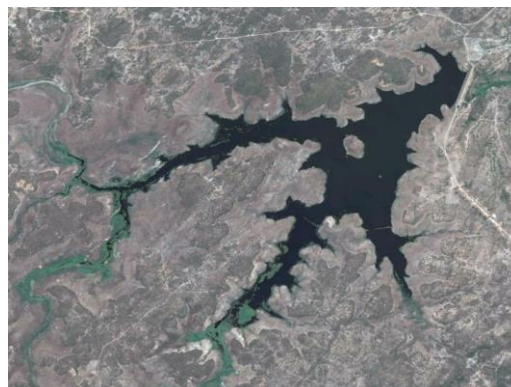


Foto 02: Imagem de satélite - lago do reservatório.
(Fonte: Google Earth)

DISPONIBILIDADE HÍDRICA

Vetor de Evaporação (mm)

JAN	FEV	MAR	ABR	MAI	JUN	JUL	AGO	SET	OUT	NOV	DEZ	ANO
232	154	110	104	121	151	198	262	292	314	292	289	2519

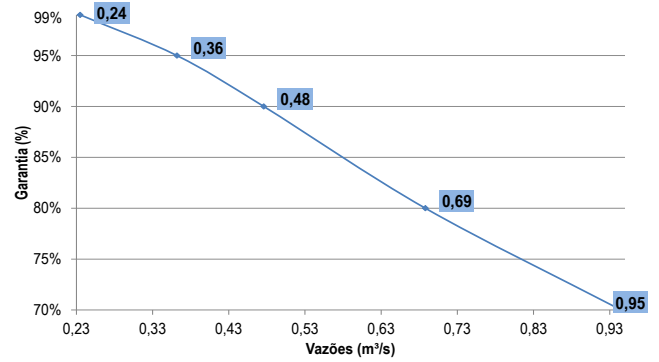
Vetor de Precipitação (mm)

JAN	FEV	MAR	ABR	MAI	JUN	JUL	AGO	SET	OUT	NOV	DEZ	ANO
67	116	229	205	126	52	27	4	2	2	4	20	854

Volume total afluyente anual (hm³):

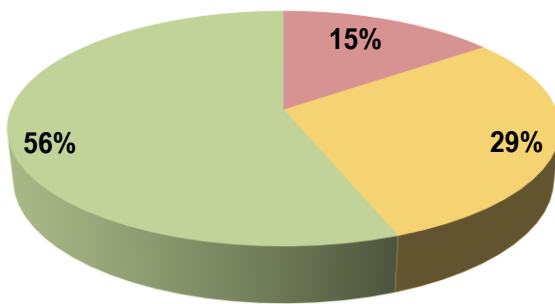
40,68

Curva de Regularização



DEMANDAS

Demandas Totais de Retirada



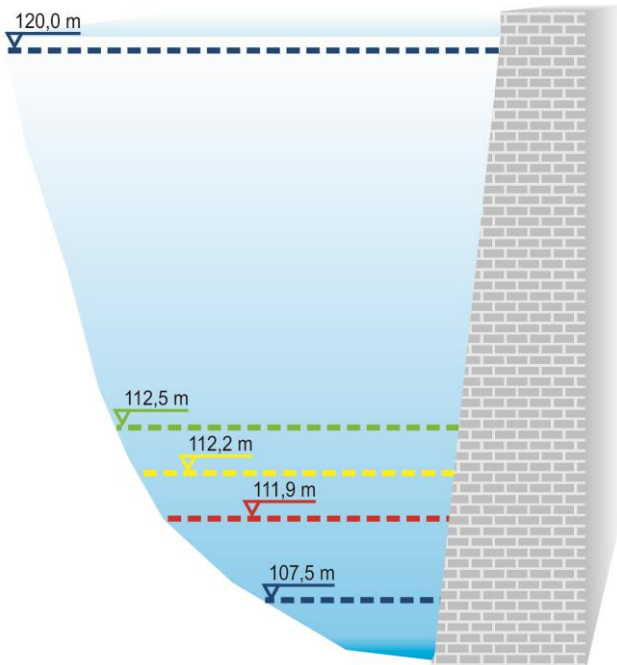
- Abastecimento Rural
- Irrigação
- Dessedentação Animal

Demandas Prioritárias (l/s)	24
Demandas Restritivas (l/s)	35
Demandas Totais (l/s)	47

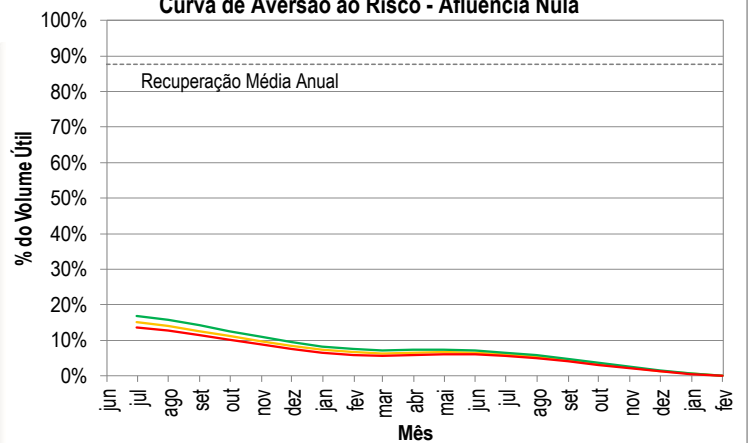
Tipos de Demandas: Abastecimento Humano Rural, Dessedentação Animal, Irrigação.

REGRAS OPERATIVAS

Volumes Necessários - CAR Afluência Nula



Curva de Aversão ao Risco - Afluência Nula



	Vol. Útil (%)	V. Acm. (hm ³)
--- Volume Máximo	100,0%	52,0
--- Demandas Totais	16,9%	9,9
--- Demandas Restritivas	15,1%	9,0
--- Demandas Prioritárias	13,5%	8,2
--- Volume Mínimo	0,0%	1,4