

**PATU / CE**

**DADOS GERAIS**

Código ANA	2435
Rio	Riacho da Cachoeira
Bacia	Jaguaribe
Município / Estado	Senador Pompeu/CE
Latitude	05° 34' 55,76" S
Longitude	39° 24' 9,30" W
Operador	DNOCS
Proprietário	DNOCS
Ano Conclusão Construção	1987

**DADOS OPERATIVOS**

Área de Drenagem Incremental (km <sup>2</sup> )	872,80
Área de Drenagem Total (km <sup>2</sup> )	993,50
Volume Máximo (hm <sup>3</sup> )	71,83
Volume Mínimo (hm <sup>3</sup> )	3,41
Volume Útil (hm <sup>3</sup> )	68,42
NA Máximo Operacional (m)	130,00
NA Mínimo Operacional (m)	112,09
Dispositivo de Medição de Nível/ Volume do Reservatório	N/D.
Dispositivo de Medição de Vazão Defluente	Não há.

**DADOS ESTRUTURAIS**

Material Barragem Principal	Terra e Enrocamento
Extensão Barragem Principal (m)	380,00
Altura Barragem Principal (m)	35,20 (ATLAS SRH CE - 2015) / 44,40 (DNOCS - 2015, BD DNOCS - 2014)
Cota do Coroamento Barragem Principal (m)	135,20
Tipo do Vertedor Principal	Soleira Espessa - Escavado em rocha (DNOCS - 2015, BD DNOCS - 2014) / Cordão de Fixação (ATLAS SRH CE - 2015)
Cota da Soleira Vertedor Principal (m)	130,00
Tomada D'Água – Abastecimento Demandas	Galeria tubular simples com torre de 0,9m de diâmetro; comporta tipo stop-log.
Tomada D'Água – Liberação para Jusante	Galeria tubular simples com torre de 0,9m de diâmetro; comporta tipo stop-log; controlada por válvula dispersora.

**REGISTROS FOTOGRÁFICOS**

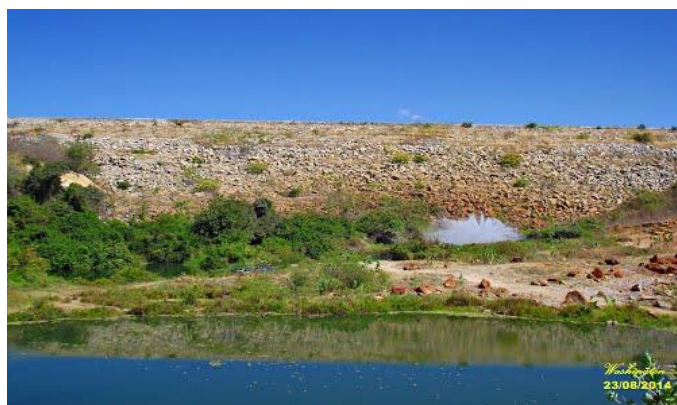


Foto 01: Vista de jusante para barragem.  
(Fonte: Google Earth)



Foto 02: Detalhe da válvula dispersora.  
(Fonte: Google Earth)

## DISPONIBILIDADE HÍDRICA

### Vetor de Evaporação (mm)

JAN	FEV	MAR	ABR	MAI	JUN	JUL	AGO	SET	OUT	NOV	DEZ	ANO
220	145	110	86	94	126	167	229	263	297	278	274	2290

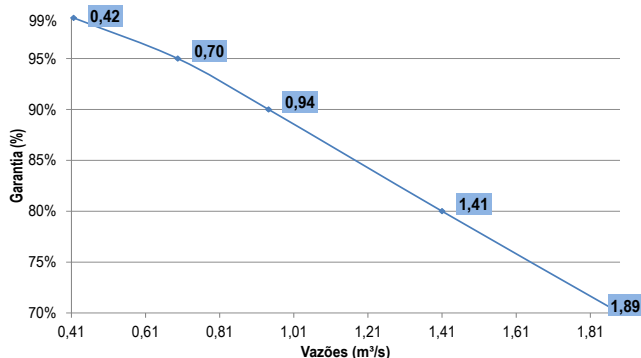
### Vetor de Precipitação (mm)

JAN	FEV	MAR	ABR	MAI	JUN	JUL	AGO	SET	OUT	NOV	DEZ	ANO
66	94	180	182	107	52	25	12	7	4	8	17	754

Volume total afluyente anual (hm<sup>3</sup>):

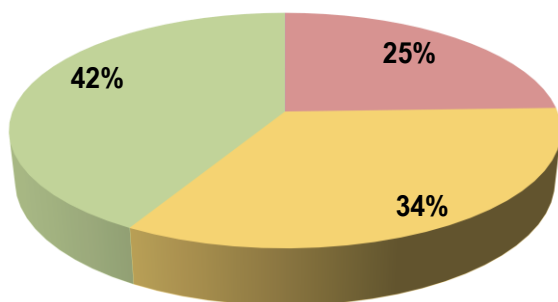
101,36

### Curva de Regularização



## DEMANDAS

### Demandas Totais de Retirada



Abastecimento Rural      Irrigação  
Dessedentação Animal

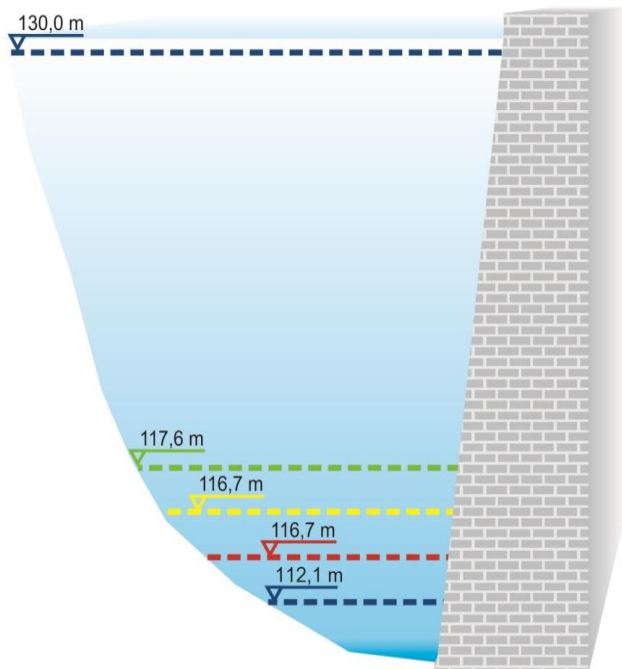
Demandas Prioritárias (l/s)	40
Demandas Restritivas (l/s)	40
Demandas Totais (l/s)	69

Tipos de Demandas: Abastecimento Humano Rural, Dessedentação Animal, Irrigação.

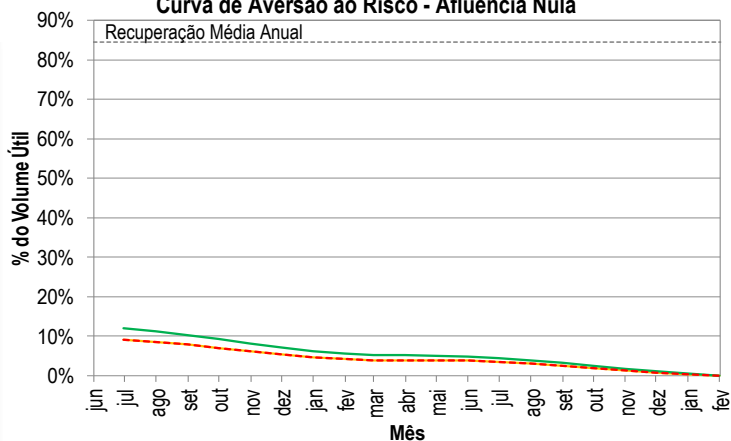
Perímetros Irrigados Abastecidos: Perímetro Irrigado Patu, Perímetro Irrigado Senador Pompeu.

## REGRAS OPERATIVAS

### Volumes Necessários - CAR Afluência Nula



### Curva de Aversão ao Risco - Afluência Nula



	Vol. Útil (%)	V. Acm. (hm <sup>3</sup> )
--- Volume Máximo	100,0%	71,8
--- Demandas Totais	12,0%	11,6
--- Demandas Restritivas	9,2%	9,7
--- Demandas Prioritárias	9,2%	9,7
--- Volume Mínimo	0,0%	3,4