

**EMA / CE**

**DADOS GERAIS**

|                          |                   |
|--------------------------|-------------------|
| Código ANA               | 2508              |
| Rio                      | Riacho dos Porcos |
| Bacia                    | Jaguaribe         |
| Município / Estado       | Iracema/CE        |
| Latitude                 | 05° 46' 49,42" S  |
| Longitude                | 38° 20' 47,15" W  |
| Operador                 | N/D               |
| Proprietário             | N/D               |
| Ano Conclusão Construção | 1932              |

**DADOS OPERATIVOS**

|   |         |
|---|---------|
| Área de Drenagem Incremental (km <sup>2</sup> )         | 82,90   |
| Área de Drenagem Total (km <sup>2</sup> )               | 82,90   |
| Volume Máximo (hm <sup>3</sup> )                        | 10,39   |
| Volume Mínimo (hm <sup>3</sup> )                        | 0,54    |
| Volume Útil (hm <sup>3</sup> )                          | 9,85    |
| NA Máximo Operacional (m)                               | 23,50   |
| NA Mínimo Operacional (m)                               | 16,00   |
| Dispositivo de Medição de Nível/ Volume do Reservatório | N/D.    |
| Dispositivo de Medição de Vazão Defluente               | Não há. |

**DADOS ESTRUTURAIS**

|   |   |
|---|---|
| Material Barragem Principal               | Terra Homogênea                             |
| Extensão Barragem Principal (m)           | 370,90                                      |
| Altura Barragem Principal (m)             | 15,20                                       |
| Cota do Coroamento Barragem Principal (m) | 25,50                                       |
| Tipo do Vertedor Principal                | N/D   |
| Cota da Soleira Vertedor Principal (m)    | 23,50                                       |
| Tomada D'Água – Abastecimento Demandas    | Galeria simples em concreto de 0,6m x 0,8m. |
| Tomada D'Água – Liberação para Jusante    | Galeria simples em concreto de 0,6m x 0,8m. |

**REGISTROS FOTOGRÁFICOS**



Foto 01: Vertedouro da barragem.  
(Fonte: Google Earth)

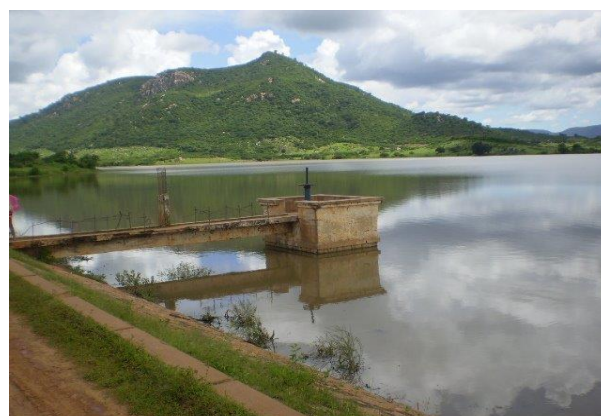


Foto 02: Tomada d'água.  
(Fonte: Google Earth)

## DISPONIBILIDADE HÍDRICA

### Vetor de Evaporação (mm)

| JAN | FEV | MAR | ABR | MAI | JUN | JUL | AGO | SET | OUT | NOV | DEZ | ANO  |
|-----|-----|-----|-----|-----|-----|-----|-----|-----|-----|-----|-----|------|
| 225 | 150 | 113 | 107 | 129 | 151 | 192 | 256 | 284 | 306 | 289 | 280 | 2481 |

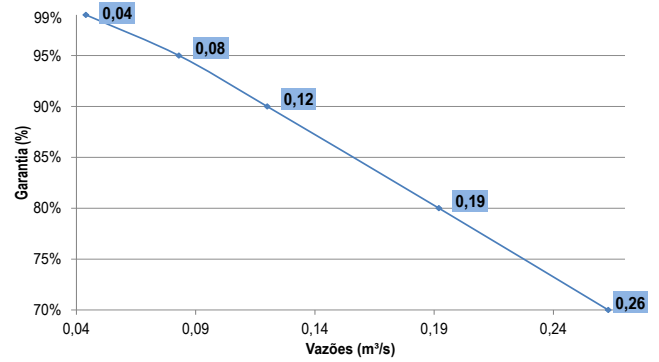
### Vetor de Precipitação (mm)

| JAN | FEV | MAR | ABR | MAI | JUN | JUL | AGO | SET | OUT | NOV | DEZ | ANO |
|-----|-----|-----|-----|-----|-----|-----|-----|-----|-----|-----|-----|-----|
| 69  | 117 | 206 | 179 | 109 | 46  | 21  | 4   | 2   | 3   | 4   | 21  | 781 |

Volume total afluyente anual (hm<sup>3</sup>):

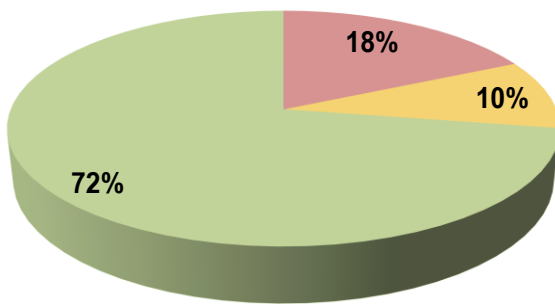
11,21

### Curva de Regularização



## DEMANDAS

### Demandas Totais de Retirada



- Abastecimento Rural
- Irrigação
- Dessedantação Animal

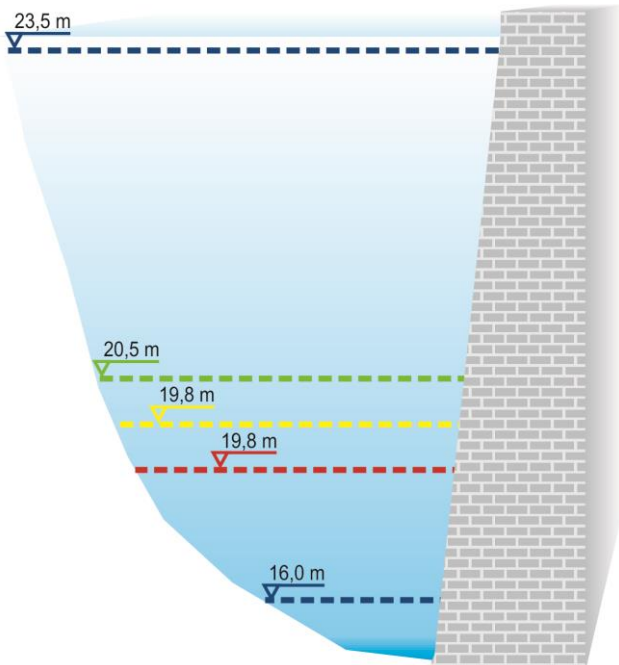
|                             |    |
|-----------------------------|----|
| Demandas Prioritárias (l/s) | 5  |
| Demandas Restritivas (l/s)  | 5  |
| Demandas Totais (l/s)       | 17 |

Tipos de Demandas: Abastecimento Humano Rural, Dessedantação Animal, Irrigação.

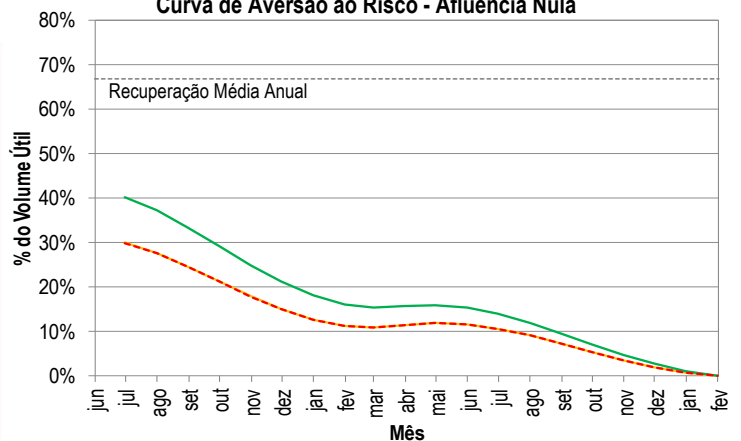
Perímetros Irrigados Abastecidos: Perímetro Irrigado Ema.

## REGRAS OPERATIVAS

### Volumes Necessários - CAR Afluência Nula



### Curva de Aversão ao Risco - Afluência Nula



|                           | Vol. Útil (%) | V. Acm. (hm <sup>3</sup> ) |
|---------------------------|---------------|----------------------------|
| --- Volume Máximo         | 100,0%        | 10,4                       |
| --- Demandas Totais       | 40,3%         | 4,5                        |
| --- Demandas Restritivas  | 29,9%         | 3,5                        |
| --- Demandas Prioritárias | 29,9%         | 3,5                        |
| --- Volume Mínimo         | 0,0%          | 0,5                        |