

## CEDRO / CE

### DADOS GERAIS

Código ANA	2945
Rio	Rio Sitiá
Bacia	Jaguaribe
Município / Estado	Quixadá/CE
Latitude	04° 58' 42,66" S
Longitude	39° 03' 49,78" W
Operador	DNOCS
Proprietário	DNOCS
Ano Conclusão Construção	1906

### DADOS OPERATIVOS

Área de Drenagem Incremental (km <sup>2</sup> )	212,90
Área de Drenagem Total (km <sup>2</sup> )	212,90
Volume Máximo (hm <sup>3</sup> )	122,00
Volume Mínimo (hm <sup>3</sup> )	0,48
Volume Útil (hm <sup>3</sup> )	121,52
NA Máximo Operacional (m)	114,50
NA Mínimo Operacional (m)	100,50
Dispositivo de Medição de Nível/ Volume do Reservatório	N/D.
Dispositivo de Medição de Vazão Defluente	Não há.

### DADOS ESTRUTURAIS

Material Barragem Principal	Alvenaria de Terra (ATLAS SRH CE - 2015) / Alvenaria de pedra em arco (DNOCS - 2015, BD DNOCS - 2014)
Extensão Barragem Principal (m)	415,00 (ATLAS SRH CE - 2015, DNOCS - 2015, BD DNOCS - 2014) / 416,34 (COGERH - 2015)
Altura Barragem Principal (m)	20,00
Cota do Coroamento Barragem Principal (m)	116,50
Tipo do Vertedor Principal	N/D
Cota da Soleira Vertedor Principal (m)	114,50
Tomada D'Água – Abastecimento Demandas	Galeria retangular de 3,0m x 2,5m.
Tomada D'Água – Liberação para Jusante	Galeria retangular de 3,0m x 2,5m.

### REGISTROS FOTOGRÁFICOS



Foto 01: Vista lateral do corpo da barragem.  
(Fonte: Google Earth)

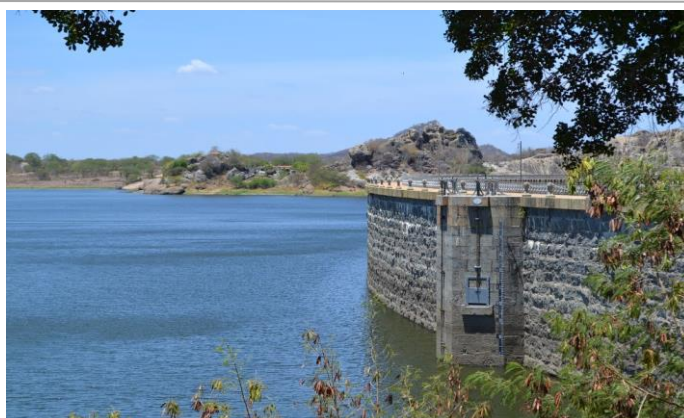


Foto 02: Torre de comando da tomada d'água.  
(Fonte: Google Earth)

## DISPONIBILIDADE HÍDRICA

### Vetor de Evaporação (mm)

JAN	FEV	MAR	ABR	MAI	JUN	JUL	AGO	SET	OUT	NOV	DEZ	ANO
181	121	87	72	78	100	134	192	218	247	226	225	1881

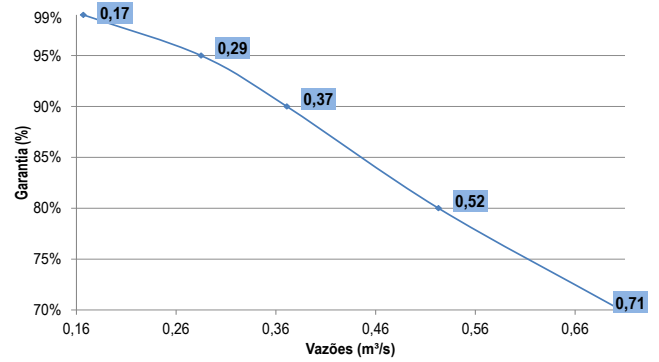
### Vetor de Precipitação (mm)

JAN	FEV	MAR	ABR	MAI	JUN	JUL	AGO	SET	OUT	NOV	DEZ	ANO
70	120	180	173	109	55	34	7	2	3	7	25	785

Volume total afluyente anual (hm<sup>3</sup>):

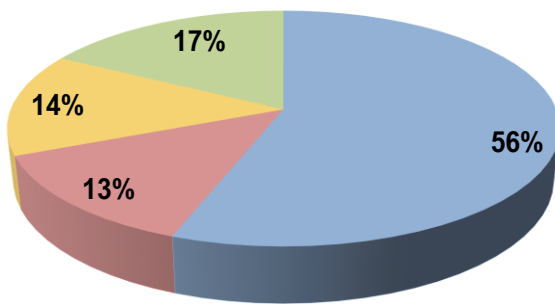
24,61

### Curva de Regularização



## DEMANDAS

### Demandas Totais de Retirada



- Abastecimento Urbano
- Abastecimento Rural
- Dessedentação Animal
- Irrigação

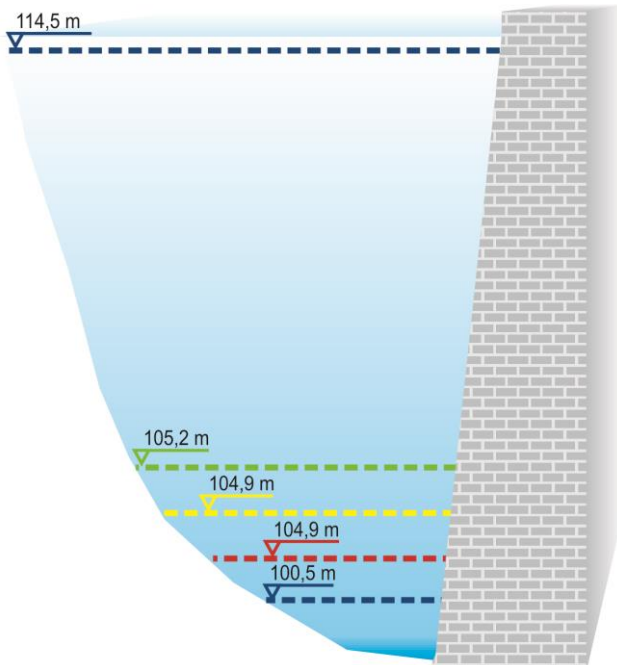
Demandas Prioritárias (l/s)	74
Demandas Restritivas (l/s)	74
Demandas Totais (l/s)	89

Tipos de Demandas: Abastecimento Humano Urbano, Abastecimento Humano Rural, Dessedentação Animal, Irrigação.

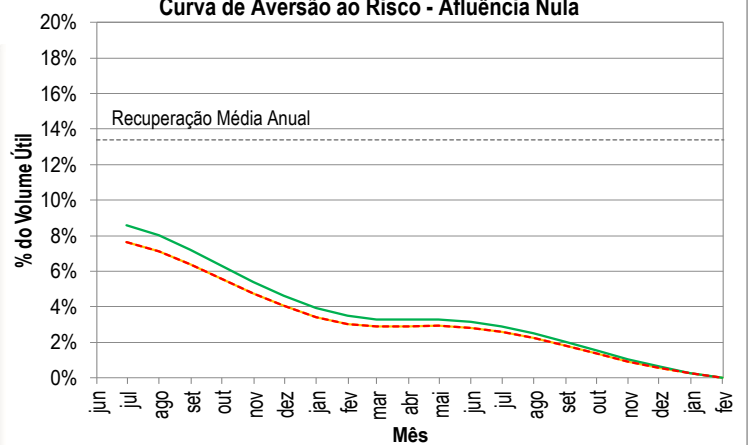
Sedes Municipais Abastecidas: Quixadá/CE.

## REGRAS OPERATIVAS

### Volumes Necessários - CAR Afluência Nula



### Curva de Aversão ao Risco - Afluência Nula



	Vol. Útil (%)	V. Acm. (hm <sup>3</sup> )
Volume Máximo	100,0%	122,0
Demandas Totais	8,6%	10,9
Demandas Restritivas	7,6%	9,7
Demandas Prioritárias	7,6%	9,7
Volume Mínimo	0,0%	0,5