

FRANÇA / BA

DADOS GERAIS

Código ANA	783
Rio	Rio Jacuípe
Bacia	Jacuípe-Paraguaçu
Município / Estado	Piritiba/BA
Latitude	11° 33' 39,47" S
Longitude	40° 36' 7,83" W
Operador	CERB
Proprietário	CERB
Ano Conclusão Construção*	1996

DADOS OPERATIVOS

Área de Drenagem Incremental (km ²)	2.062,30
Área de Drenagem Total (km ²)	2.062,30
Volume Máximo (hm ³)*	31,19
Volume Mínimo (hm ³)*	1,30
Volume Útil (hm ³)	29,89
NA Máximo Operacional (m)*	513,50
NA Mínimo Operacional (m)	503,00
Dispositivo de Medição de Nível/ Volume do Reservatório*	Réguas linimétricas.
Dispositivo de Medição de Vazão Defluente*	Não há.

DADOS ESTRUTURAIS

Material Barragem Principal*	Terra e enrocamento.
Extensão Barragem Principal (m)*	420,00
Altura Barragem Principal (m)*	25,50
Cota do Coroamento Barragem Principal (m)*	522,00
Tipo do Vertedor Principal	Soleira com diques fusíveis com perfil Creager.
Cota da Soleira Vertedor Principal (m)*	513,50
Tomada D'Água – Abastecimento Demandas*	Bombas sobre flutuantes. Operante.
Tomada D'Água – Liberação para Jusante*	Tubulação de 0,5m de diâmetro; três comportas planas tipo adufa de parede; registro gaveta de 0,5m de diâmetro. Operante.

REGISTROS FOTOGRÁFICOS



Foto 01: Vista de jusante para a barragem liberação para jusante.



Foto 02: Torre de controle da tomada d'água, com régua linimétrica.

* Informação obtida em levantamento de campo (mai/2015).

DISPONIBILIDADE HÍDRICA

Vetor de Evaporação (mm)

JAN	FEV	MAR	ABR	MAI	JUN	JUL	AGO	SET	OUT	NOV	DEZ	ANO
154	140	146	122	101	95	108	142	174	196	182	157	1719

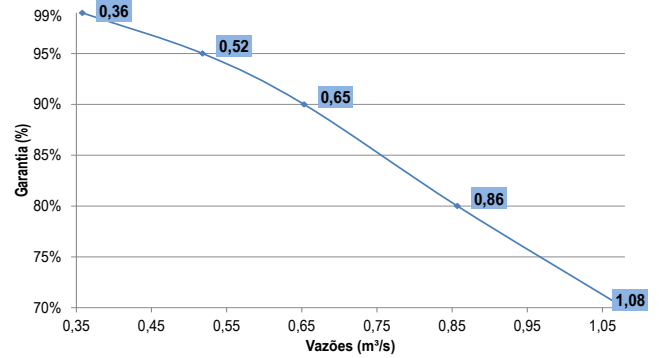
Vetor de Precipitação (mm)

JAN	FEV	MAR	ABR	MAI	JUN	JUL	AGO	SET	OUT	NOV	DEZ	ANO
65	66	93	63	48	57	53	38	28	26	87	90	714

Volume total afluyente anual (hm³):

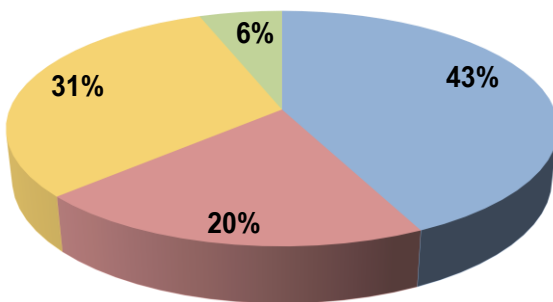
48,09

Curva de Regularização



DEMANDAS

Demandas Totais de Retirada



- Abastecimento Urbano
- Dessedentação Animal
- Abastecimento Rural
- Irrigação

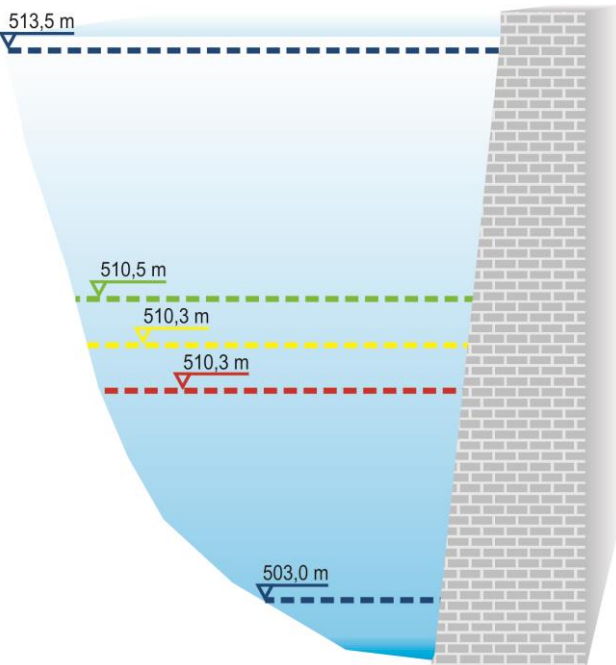
Demandas Prioritárias (l/s)	261
Demandas Restritivas (l/s)	263
Demandas Totais (l/s)	276

Tipos de Demandas: Abastecimento Humano Urbano, Abastecimento Humano Rural, Dessedentação Animal, Irrigação.

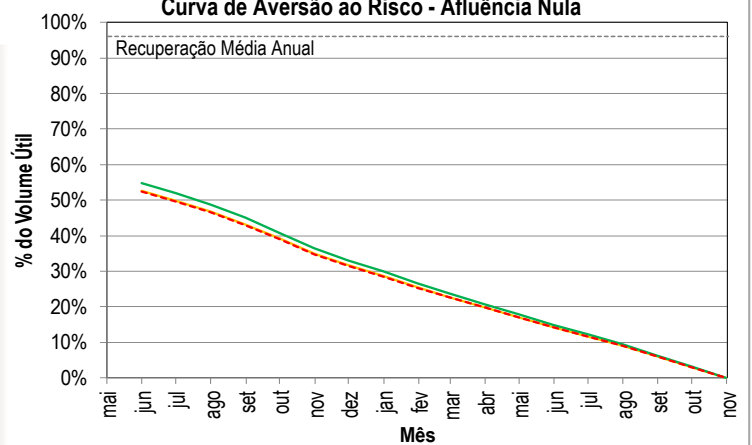
Sedes Municipais Abastecidas: Bonito/BA, Miguel Calmon/BA, Mundo Novo/BA, Piritiba/BA, Tapiramutá/BA.

REGRAS OPERATIVAS

Volumes Necessários - CAR Afluência Nula



Curva de Aversão ao Risco - Afluência Nula



	Vol. Útil (%)	V. Acm. (hm³)
--- Volume Máximo	100,0%	31,2
--- Demandas Totais	54,8%	17,7
--- Demandas Restritivas	52,6%	17,0
--- Demandas Prioritárias	52,3%	16,9
--- Volume Mínimo	0,0%	1,3