

ENGENHEIRO SEVERINO GUERRA (BITURY) / PE

DADOS GERAIS

Código ANA	1076
Rio	Riacho Taboquinha (PHA IPOJUCA - 2010) / Rio Bituri (BD DNOCS - 2014, DNOCS - 2015)
Bacia	Ipojuca
Município / Estado	Belo Jardim/PE
Latitude	08° 18' 39,46" S
Longitude	36° 25' 32,57" W
Operador	COMPESA
Proprietário	DNOCS
Ano Conclusão Construção*	1961

DADOS OPERATIVOS

Área de Drenagem Incremental (km ²)	82,70
Área de Drenagem Total (km ²)	82,70
Volume Máximo (hm ³)*	14,99
Volume Mínimo (hm ³)	0,13
Volume Útil (hm ³)	14,86
NA Máximo Operacional (m)*	95,20
NA Mínimo Operacional (m)*	81,20
Dispositivo de Medição de Nível/ Volume do Reservatório*	Réguas e PCD.
Dispositivo de Medição de Vazão Defluente*	Não há.

DADOS ESTRUTURAIS

Material Barragem Principal*	Terra homogênea
Extensão Barragem Principal (m)*	354,00
Altura Barragem Principal (m)*	24,00
Cota do Coroamento Barragem Principal (m)*	98,70
Tipo do Vertedor Principal*	Canal escavado em rocha com perfil Creager
Cota da Soleira Vertedor Principal (m)*	95,20
Tomada D'Água – Abastecimento Demandas*	Tubulação de 0,6m de diâmetro, controlada por registro gaveta de 0,6m de diâmetro/ Bombas às margens do reservatório. Operante/ Operante.
Tomada D'Água – Liberação para Jusante*	Não há tomada para liberação para jusante no reservatório.

REGISTROS FOTOGRÁFICOS



Foto 01: Detalhe do paramento de montante.



Foto 02: Conjunto de régulas linimétricas.

* Informação obtida em levantamento de campo (mai/2015).

DISPONIBILIDADE HÍDRICA

Vetor de Evaporação (mm)

JAN	FEV	MAR	ABR	MAI	JUN	JUL	AGO	SET	OUT	NOV	DEZ	ANO
178	145	132	93	82	66	70	93	132	179	200	198	1570

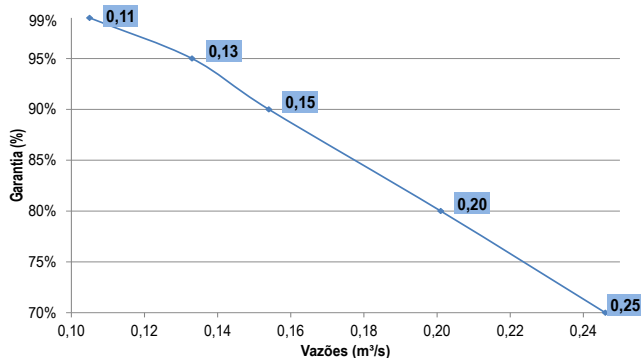
Vetor de Precipitação (mm)

JAN	FEV	MAR	ABR	MAI	JUN	JUL	AGO	SET	OUT	NOV	DEZ	ANO
34	54	98	93	76	77	66	37	15	12	9	24	594

Volume total afluyente anual (hm³):

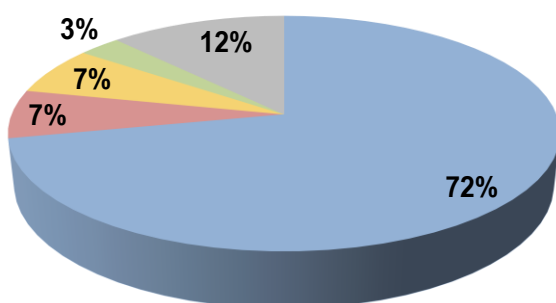
7,46

Curva de Regularização



DEMANDAS

Demandas Totais de Retirada



- Abastecimento Urbano
- Dessedentação Animal
- Abastecimento Rural
- Irrigação
- Abastecimento Industrial

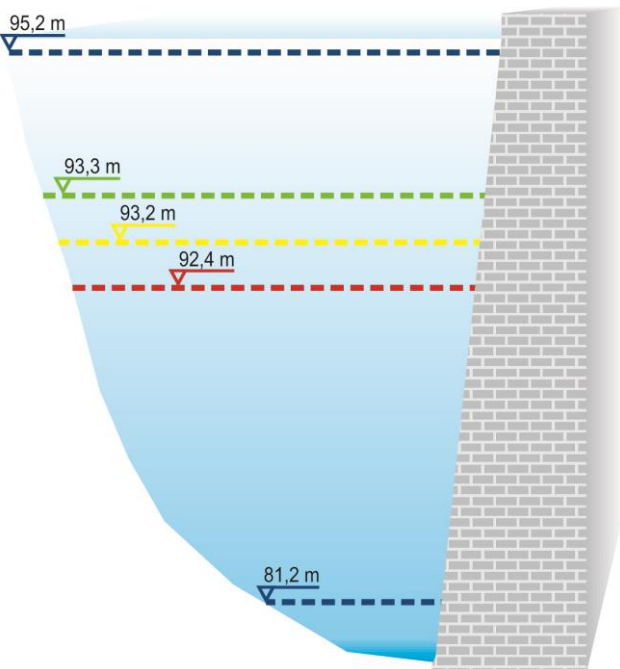
Demandas Prioritárias (l/s)	184
Demandas Restritivas (l/s)	213
Demandas Totais (l/s)	216

Tipos de Demandas: Abastecimento Humano Urbano, Abastecimento Humano Rural, Dessedentação Animal, Irrigação, Abastecimento Industrial.

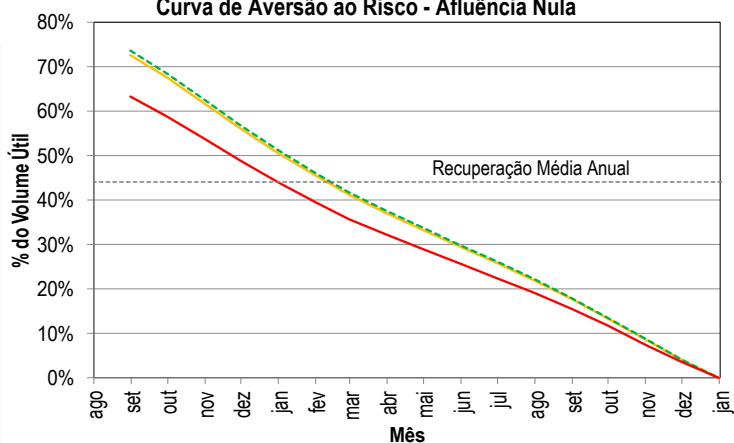
Sedes Municipais Abastecidas: Belo Jardim/PE, Cachoeirinha/PE, Sanharó/PE, São Bento de Una/PE, Tacaimbó/PE.

REGRAS OPERATIVAS

Volumes Necessários - CAR Afluência Nula



Curva de Aversão ao Risco - Afluência Nula



	Vol. Útil (%)	V. Acm. (hm ³)
Volume Máximo	100,0%	15,0
Demandas Totais	73,6%	11,1
Demandas Restritivas	72,7%	10,9
Demandas Prioritárias	63,4%	9,5
Volume Mínimo	0,0%	0,1

Regras Vigentes: Termo de Alocação de Água CONSU - BITURY 2016/2017 de 19/10/2016 - Belo Jardim (PE) para reservatórios Bitury e Pedro Moura Jr. Prazo: 10/2016 - 07/2017.