

SOUZA / CE

DADOS GERAIS

Código ANA	2958
Rio	Juruti
Bacia	Curu
Município / Estado	Canindé/CE
Latitude	04° 23' 35,27" S
Longitude	39° 16' 56,91" W
Operador	N/D
Proprietário	N/D
Ano Conclusão Construção	1998

DADOS OPERATIVOS

Área de Drenagem Incremental (km ²)	207,30
Área de Drenagem Total (km ²)	207,30
Volume Máximo (hm ³)	30,84
Volume Mínimo (hm ³)	3,68
Volume Útil (hm ³)	27,16
NA Máximo Operacional (m)	162,50
NA Mínimo Operacional (m)	153,75
Dispositivo de Medição de Nível/ Volume do Reservatório	N/D.
Dispositivo de Medição de Vazão Defluente	Não há.

DADOS ESTRUTURAIS

Material Barragem Principal	Terra Homogênea
Extensão Barragem Principal (m)	714,87
Altura Barragem Principal (m)	19,90
Cota do Coroamento Barragem Principal (m)	165,10
Tipo do Vertedor Principal	Perfil Creager
Cota da Soleira Vertedor Principal (m)	162,50
Tomada D'Água – Abastecimento Demandas	Galeria de 0,5m de diâmetro.
Tomada D'Água – Liberação para Jusante	Galeria de 0,5m de diâmetro.

REGISTROS FOTOGRÁFICOS



Foto 01: Vista aérea do corpo da barragem.
(Fonte: <http://atlas.srh.ce.gov.br/>)



Foto 02: Vista do lago do reservatório.
(Fonte: Google Earth)

DISPONIBILIDADE HÍDRICA

Vetor de Evaporação (mm)

JAN	FEV	MAR	ABR	MAI	JUN	JUL	AGO	SET	OUT	NOV	DEZ	ANO
79	54	38	29	30	40	58	88	110	110	106	100	843

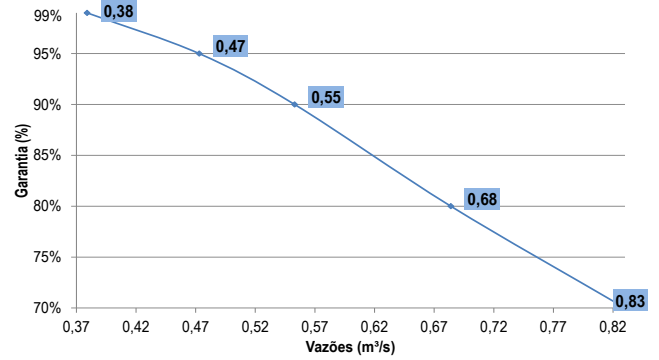
Vetor de Precipitação (mm)

JAN	FEV	MAR	ABR	MAI	JUN	JUL	AGO	SET	OUT	NOV	DEZ	ANO
81	136	224	193	96	42	22	7	2	4	7	26	841

Volume total afluyente anual (hm³):

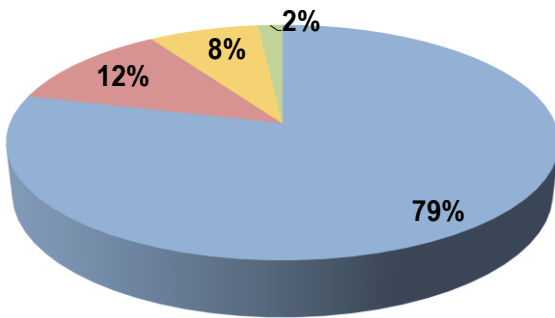
37,3

Curva de Regularização



DEMANDAS

Demandas Totais de Retirada



- Abastecimento Urbano
- Abastecimento Rural
- Dessedentação Animal
- Irrigação

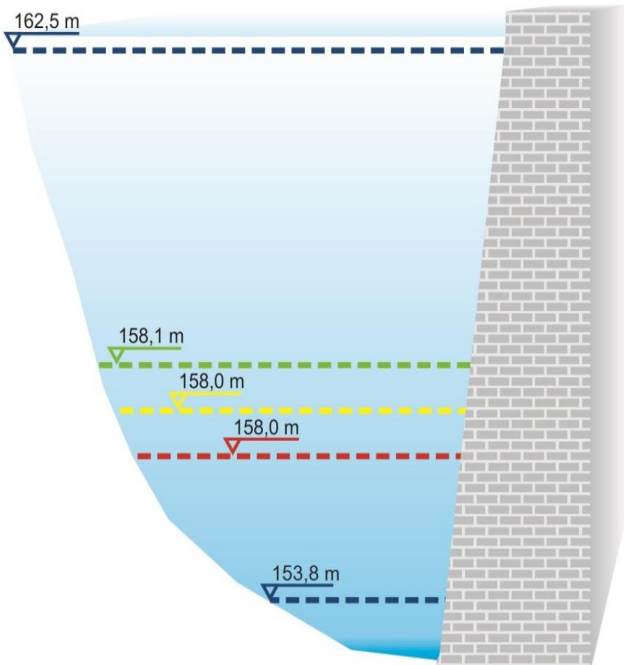
Demandas Prioritárias (l/s)	136
Demandas Restritivas (l/s)	136
Demandas Totais (l/s)	138

Tipos de Demandas: Abastecimento Humano Urbano, Abastecimento Humano Rural, Dessedentação Animal, Irrigação.

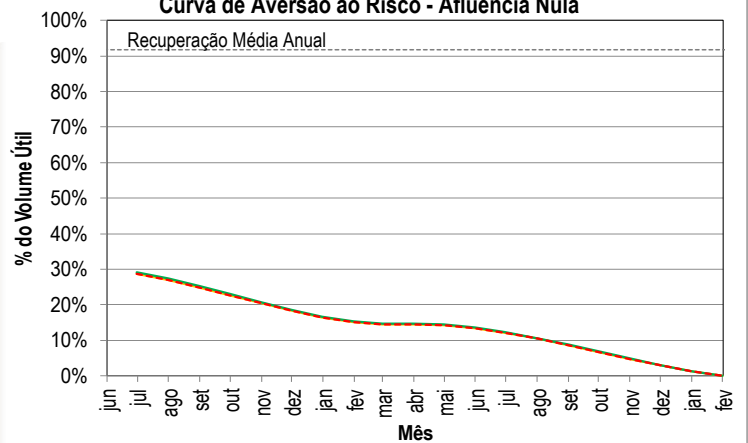
Sedes Municipais Abastecidas: Canindé/CE.

REGRAS OPERATIVAS

Volumes Necessários - CAR Afluência Nula



Curva de Aversão ao Risco - Afluência Nula



	Vol. Útil (%)	V. Acm. (hm ³)
--- Volume Máximo	100,0%	30,8
--- Demandas Totais	29,1%	11,6
--- Demandas Restritivas	28,7%	11,5
--- Demandas Prioritárias	28,7%	11,5
--- Volume Mínimo	0,0%	3,7