

## SÃO VICENTE / CE

### DADOS GERAIS

Código ANA	3302
Rio	Riacho dos Tanquinhos
Bacia	Acaraú
Município / Estado	Santana do Acaraú/CE
Latitude	03° 23' 49,79" S
Longitude	40° 15' 46,53" W
Operador	DNOCS
Proprietário	DNOCS
Ano Conclusão Construção	1923

### DADOS OPERATIVOS

Área de Drenagem Incremental (km <sup>2</sup> )	74,80
Área de Drenagem Total (km <sup>2</sup> )	74,80
Volume Máximo (hm <sup>3</sup> )	9,85
Volume Mínimo (hm <sup>3</sup> )	0,77
Volume Útil (hm <sup>3</sup> )	9,08
NA Máximo Operacional (m)	102,00
NA Mínimo Operacional (m)	91,50
Dispositivo de Medição de Nível/ Volume do Reservatório	N/D.
Dispositivo de Medição de Vazão Defluente	Não há.

### DADOS ESTRUTURAIS

Material Barragem Principal	Terra Homogênea
Extensão Barragem Principal (m)	181,29
Altura Barragem Principal (m)	13,90
Cota do Coroamento Barragem Principal (m)	104,00
Tipo do Vertedor Principal	Soleira Espessa
Cota da Soleira Vertedor Principal (m)	102,00
Tomada D'Água – Abastecimento Demandas	Galeria de 0,6m de diâmetro.
Tomada D'Água – Liberação para Jusante	Galeria de 0,6m de diâmetro.

### REGISTROS FOTOGRÁFICOS



Foto 01: Detalhe do paramento de montante.  
(Fonte: Google Earth)

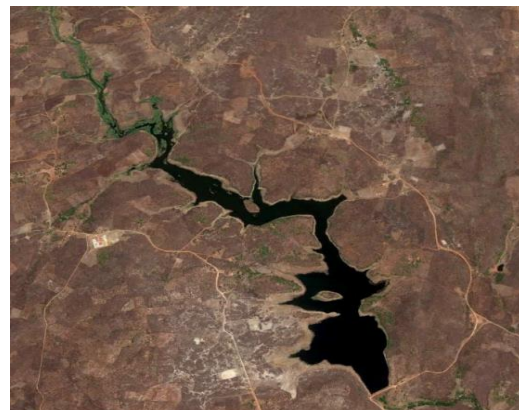


Foto 02: Imagem de satélite - lago do reservatório.  
(Fonte: Google Earth)

## DISPONIBILIDADE HÍDRICA

### Vetor de Evaporação (mm)

JAN	FEV	MAR	ABR	MAI	JUN	JUL	AGO	SET	OUT	NOV	DEZ	ANO
168	113	77	69	88	116	164	232	260	276	259	226	2048

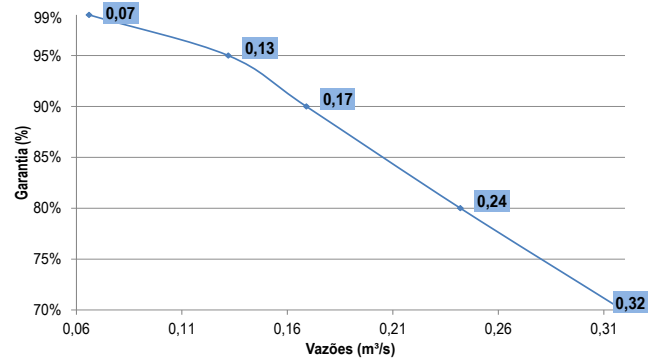
### Vetor de Precipitação (mm)

JAN	FEV	MAR	ABR	MAI	JUN	JUL	AGO	SET	OUT	NOV	DEZ	ANO
80	152	246	230	122	37	13	2	1	2	5	18	910

Volume total afluyente anual (hm<sup>3</sup>):

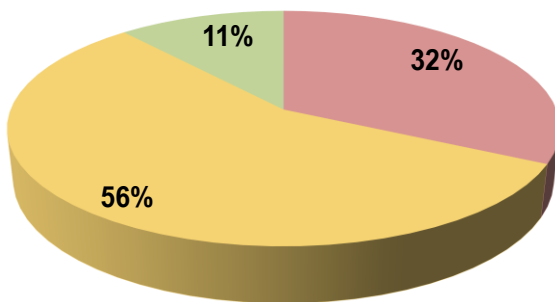
16,33

### Curva de Regularização



## DEMANDAS

### Demandas Totais de Retirada



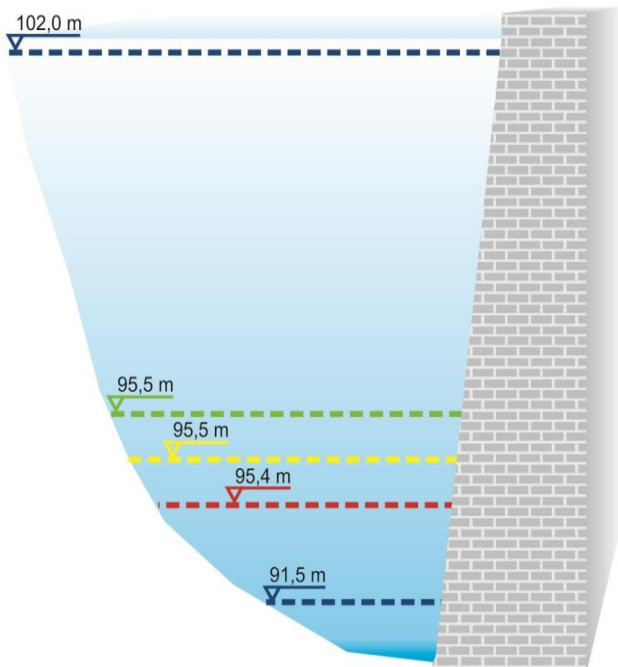
- Abastecimento Rural
- Irrigação
- Dessedentação Animal

Demandas Prioritárias (l/s)	14
Demandas Restritivas (l/s)	15
Demandas Totais (l/s)	16

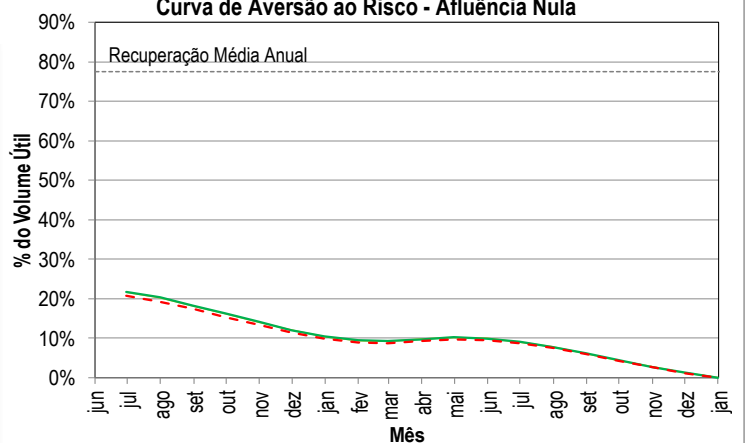
Tipos de Demandas: Abastecimento Humano Rural, Dessedentação Animal, Irrigação.

## REGRAS OPERATIVAS

### Volumes Necessários - CAR Afluência Nula



### Curva de Aversão ao Risco - Afluência Nula



	Vol. Útil (%)	V. Acm. (hm <sup>3</sup> )
Volume Máximo	100,0%	9,9
Demandas Totais	21,8%	2,7
Demandas Restritivas	21,7%	2,7
Demandas Prioritárias	20,7%	2,6
Volume Mínimo	0,0%	0,8