

EDSON QUEIROZ/SERROTE / CE

DADOS GERAIS

Código ANA	3156
Rio	Rio Groaíras
Bacia	Acaraú
Município / Estado	Santa Quitéria/CE
Latitude	04° 12' 55,85" S
Longitude	40° 03' 57,86" W
Operador	DNOCS
Proprietário	DNOCS
Ano Conclusão Construção	1987

DADOS OPERATIVOS

Área de Drenagem Incremental (km ²)	1.776,50
Área de Drenagem Total (km ²)	1.776,50
Volume Máximo (hm ³)	254,00
Volume Mínimo (hm ³)	32,51
Volume Útil (hm ³)	221,49
NA Máximo Operacional (m)	201,00
NA Mínimo Operacional (m)	185,67
Dispositivo de Medição de Nível/ Volume do Reservatório	N/D
Dispositivo de Medição de Vazão Defluente	Posto fluviométrico

DADOS ESTRUTURAIS

Material Barragem Principal	Terra e enrocamento
Extensão Barragem Principal (m)	1.954,00
Altura Barragem Principal (m)	43,00
Cota do Coroamento Barragem Principal (m)	205,00
Tipo do Vertedor Principal	Corte soleira fixa (ATLAS SRH CE - 2015, HIDRO CE - 2015) / Soleira livre com perfil Creager (DNOCS - 2015, BD DNOCS - 2014)
Cota da Soleira Vertedor Principal (m)	201,00
Tomada D'Água – Abastecimento Demandas	Duas tubulações com 1,0m de diâmetro; duas comportas stop-log.
Tomada D'Água – Liberação para Jusante	Duas tubulações com 1,0m de diâmetro; duas comportas stop-log; válvula dispersora; câmara e bacia de dissipação.

REGISTROS FOTOGRÁFICOS



Foto 01: Vista aérea da barragem e do lago do reservatório.
Fonte: <http://www.dnocs.gov.br/>

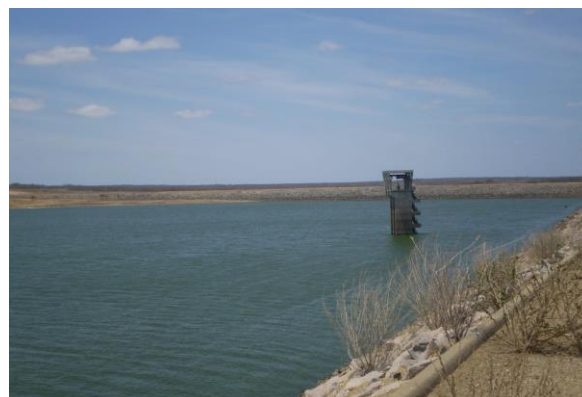


Foto 02: Vista de montante para barragem - Detalhe da torre de comando. Fonte: Google Earth

DISPONIBILIDADE HÍDRICA

Vetor de Evaporação (mm)

JAN	FEV	MAR	ABR	MAI	JUN	JUL	AGO	SET	OUT	NOV	DEZ	ANO
151	90	64	52	63	91	138	186	217	232	211	192	1686

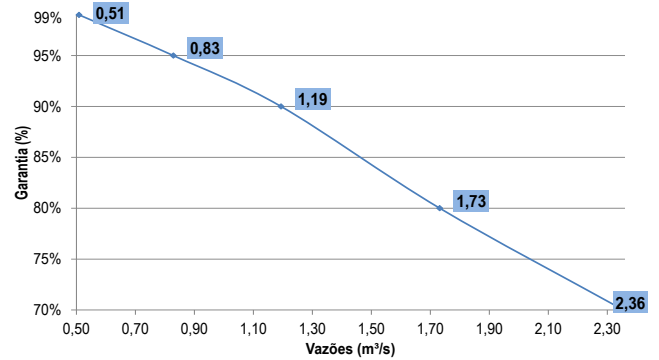
Vetor de Precipitação (mm)

JAN	FEV	MAR	ABR	MAI	JUN	JUL	AGO	SET	OUT	NOV	DEZ	ANO
60	133	236	202	82	23	9	3	1	1	5	20	773

Volume total afluyente anual (hm³):

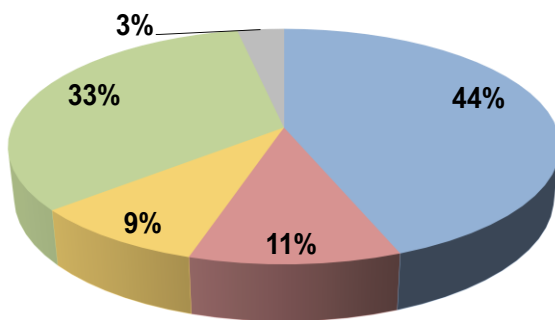
117,43

Curva de Regularização



DEMANDAS

Demandas Totais de Retirada



- Abastecimento Urbano
- Abastecimento Rural
- Abastecimento Industrial
- Dessedentação Animal
- Irrigação

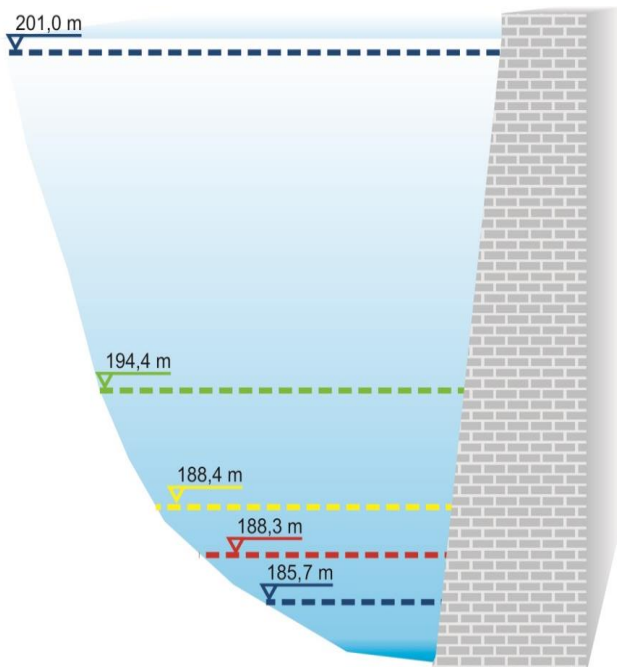
Demandas Prioritárias (l/s)	102
Demandas Restritivas (l/s)	124
Demandas Totais (l/s)	1.362

Tipos de Demandas: Abastecimento Humano Urbano, Abastecimento Humano Rural, Dessedentação Animal, Irrigação, Abastecimento Industrial, Diluição.

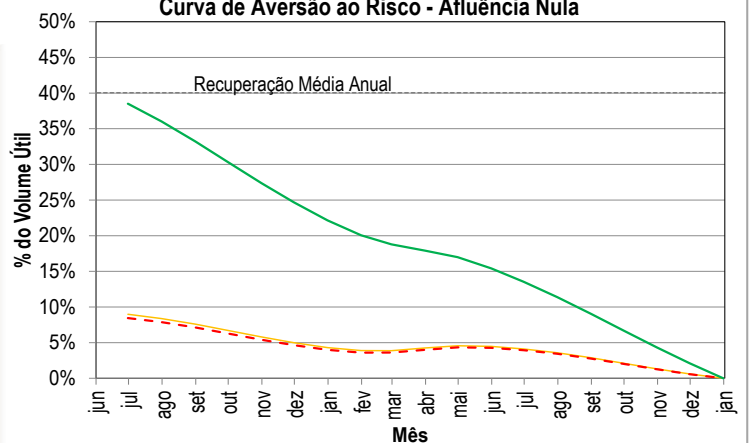
Sedes Municipais Abastecidas: Groaíras/CE, Santa Quitéria/CE, Sobral/CE.

REGRAS OPERATIVAS

Volumes Necessários - CAR Afluência Nula



Curva de Aversão ao Risco - Afluência Nula



	Vol. Útil (%)	V. Acm. (hm³)
Volume Máximo	100,0%	254,0
Demandas Totais	38,5%	117,8
Demandas Restritivas	9,0%	52,4
Demandas Prioritárias	8,5%	51,2
Volume Mínimo	0,0%	32,5