

## ARREBITA / CE

### DADOS GERAIS

Código ANA	3290
Rio	Riacho Sabonete
Bacia	Acaraú
Município / Estado	Forquilha/CE
Latitude	03° 50' 56,90" S
Longitude	40° 16' 17,12" W
Operador	N/D
Proprietário	N/D
Ano Conclusão Construção	1992

### DADOS OPERATIVOS

Área de Drenagem Incremental (km <sup>2</sup> )	78,70
Área de Drenagem Total (km <sup>2</sup> )	78,70
Volume Máximo (hm <sup>3</sup> )	19,60
Volume Mínimo (hm <sup>3</sup> )	0,29
Volume Útil (hm <sup>3</sup> )	19,31
NA Máximo Operacional (m)	112,00
NA Mínimo Operacional (m)	102,00
Dispositivo de Medição de Nível/ Volume do Reservatório	N/D.
Dispositivo de Medição de Vazão Defluente	Não há.

### DADOS ESTRUTURAIS

Material Barragem Principal	Terra homogênea
Extensão Barragem Principal (m)	1.032,00
Altura Barragem Principal (m)	17,30 (ATLAS SRH CE - 2015) / 15,00 (COGERH - 2015)
Cota do Coroamento Barragem Principal (m)	115,00
Tipo do Vertedor Principal	Cordão de fixação
Cota da Soleira Vertedor Principal (m)	112,00
Tomada D'Água – Abastecimento Demandas	Galeria de 0,3m de diâmetro.
Tomada D'Água – Liberação para Jusante	Galeria de 0,3m de diâmetro.

### REGISTROS FOTOGRÁFICOS



Foto 01: Vista aérea do corpo da barragem.  
(Fonte: <http://externo.cogerh.com.br/Imagens/Arrebíta.jpg>)

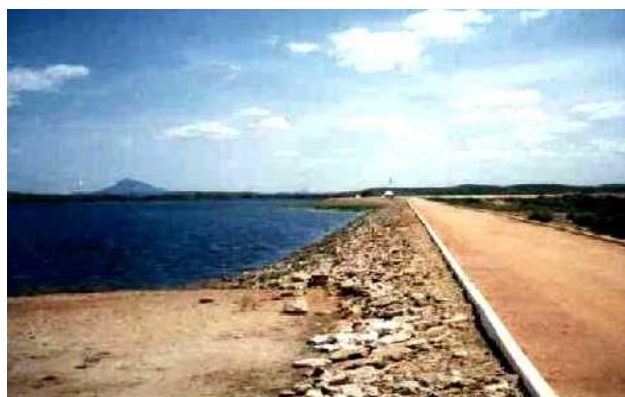


Foto 02: Vista lateral do corpo da barragem.  
(Fonte: <http://atlas.srh.ce.gov.br/>)

## DISPONIBILIDADE HÍDRICA

### Vetor de Evaporação (mm)

JAN	FEV	MAR	ABR	MAI	JUN	JUL	AGO	SET	OUT	NOV	DEZ	ANO
159	99	70	60	73	103	156	209	230	254	228	205	1844

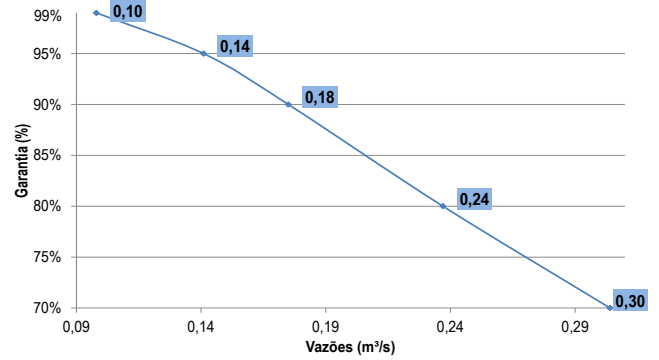
### Vetor de Precipitação (mm)

JAN	FEV	MAR	ABR	MAI	JUN	JUL	AGO	SET	OUT	NOV	DEZ	ANO
70	123	204	193	102	35	10	2	1	2	4	14	759

Volume total afluyente anual (hm<sup>3</sup>):

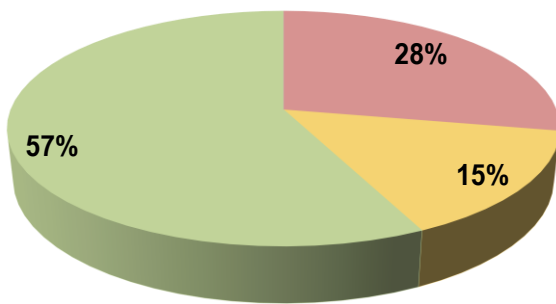
11,55

### Curva de Regularização



## DEMANDAS

### Demandas Totais de Retirada



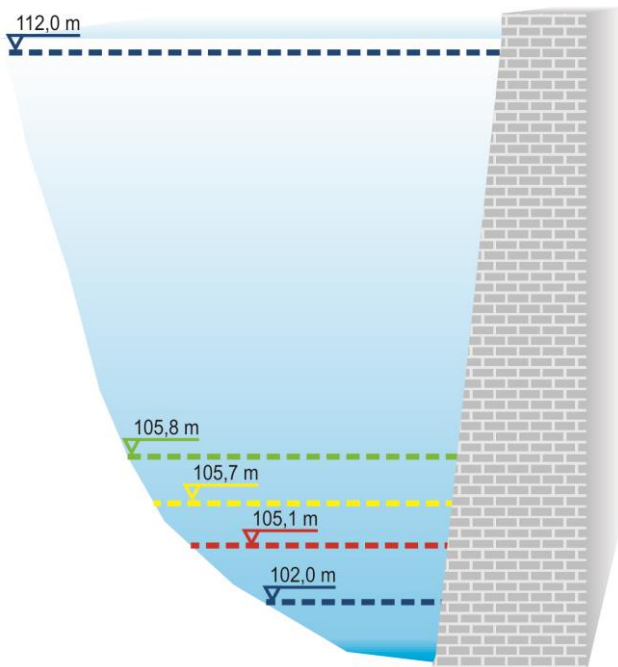
Abastecimento Rural      Irrigação  
Dessedentação Animal

Demandas Prioritárias (l/s)	9
Demandas Restritivas (l/s)	21
Demandas Totais (l/s)	21

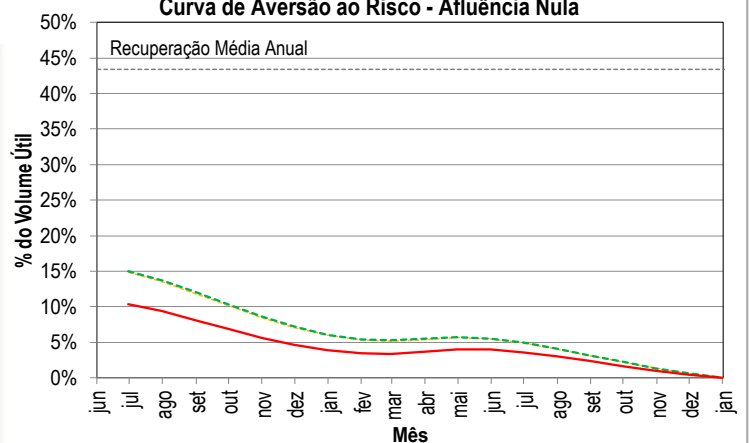
Tipos de Demandas: Abastecimento Humano Rural, Dessedentação Animal, Irrigação.

## REGRAS OPERATIVAS

### Volumes Necessários - CAR Afluência Nula



### Curva de Aversão ao Risco - Afluência Nula



	Vol. Útil (%)	V. Acm. (hm³)
Volume Máximo	100,0%	19,6
Demandas Totais	15,0%	3,2
Demandas Restritivas	14,8%	3,1
Demandas Prioritárias	10,3%	2,3
Volume Mínimo	0,0%	0,3