

SISTEMA ISOLADO - AMPLIAÇÃO DO SISTEMA PRODUTOR MASSAGUAÇU (CARAGUATATUBA)

DADOS GERAIS



Código	SP-RM-SAA-041
Sedes atendidas	Caraguatatuba
População abrangida (2035)	138.176 habitantes
Sistema	Sistema Isolado Caraguatatuba
Manancial - Fonte Hídrica	Rio Mocóca, Rio Tourinhos, Rio Guaxinduba e Rio Claro
Bacia Hidrográfica	-

Descrição

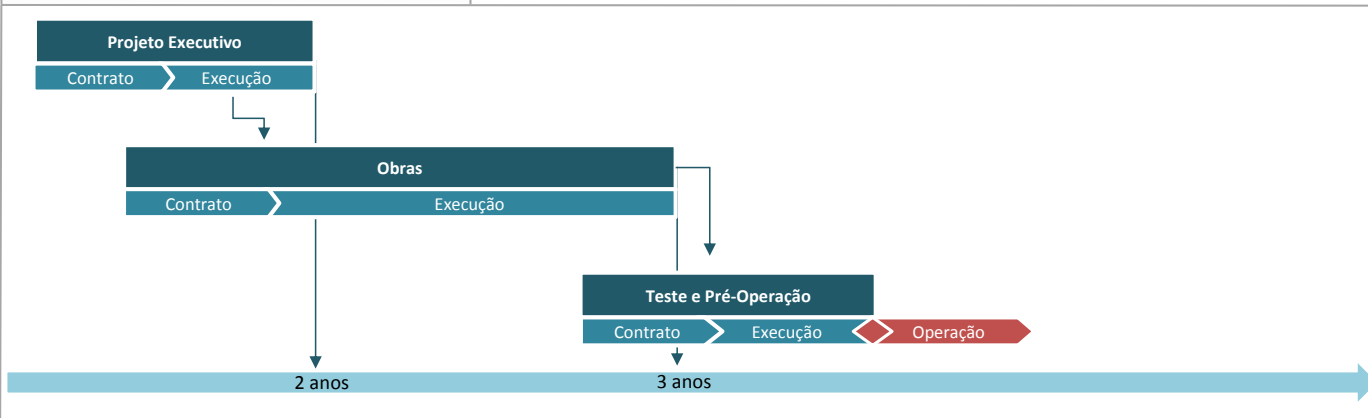
A sede urbana de Caraguatatuba é abastecida pelo Sistema Integrado Porto Novo, através de captação superficial no rio Claro, e encaminhamento da água para tratamento em ETA do tipo convencional; e pelo sistema isolado, composto por três captações superficiais (rios Guaxinduba, Tourinhos e Mocóca), com encaminhamento da água bruta para tratamento em três ETA, uma do tipo convencional e duas por filtração. A obra proposta prevê aumento da captação no rio Mocóca em 40 L/s, através de estação elevatória, e encaminhamento da água para tratamento na ETA Massaguaçu, em adutora de aproximadamente 5,0 km. Ainda, prevê ampliação da ETA Massaguaçu em 40 L/s, passando a uma capacidade nominal de 140 L/s, além de três estações elevatórias de água tratada e respectivas adutoras e ampliação da reservação.

Finalidades Atendidas	Abastecimento urbano
-----------------------	----------------------

ESTÁGIO / PRAZO / INVESTIMENTO

Estágio / Status 2020	Projeto Básico concluído
Prazo previsto conclusão de obras	2026
Investimento previsto (ref. dez/2020)	R\$ 32,57 milhões
Fonte de recursos financeiros	-
Executores e Intervenientes	Companhia de Saneamento Básico do Estado de São Paulo (SABESP)

FLUXOGRAMA DE IMPLEMENTAÇÃO



DOCUMENTAÇÃO DISPONIVEL

Estudos/ Projetos/ Data	Plano Municipal de Saneamento Básico de Caraguatatuba (2014)
Órgão Contratante	Governo do Estado de São Paulo
Link - Croquis Sistemas Existentes	Sistema Existente
Link - Croqui Sistema Proposto	Sistema Proposto