

SISTEMA INTEGRADO - TRANSPOSIÇÃO RIO ITAPANHAÚ

DADOS GERAIS



Código	SP-RM-SAA-001
Sedes atendidas	São Paulo, Guarulhos, Ferraz de Vasconcelos, Mauá, Poá, Arujá, Itaquaquecetuba, Mogi das Cruzes e Suzano
População abrangida (2035)	5.763.819 habitantes
Sistema	Sistema Integrado Alto Tietê
Manancial - Fonte Hídrica	Rio Sertãozinho e Represa Taiapuêba
Bacia Hidrográfica	Alto Tietê

Descrição

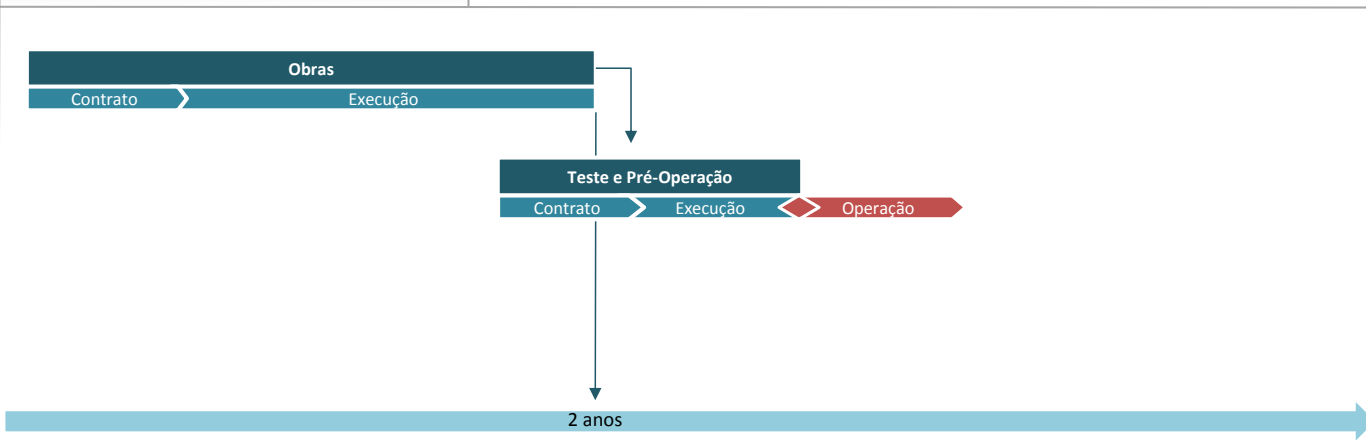
O sistema Integrado Alto Tietê é abastecido mediante um conjunto de reservatórios, composto pela Represa Ponte Nova e Represa Paraitinga, a Represa Biritiba, Represa Jundiá, e a Represa Taiapuêba, onde ocorre a captação. A água bruta captada é encaminhada por recalque até a ETA Taiapuêba. A obra proposta consiste na transposição do Rio Sertãozinho (afluente do Rio Itapanhaú) para o Rio Biritiba-Açu, tributário da Represa Biritiba. A vazão máxima a ser transposta será 2 m³/s, através de adutoras de DN 1.200 mm, com extensão de 8,7 km entre os rios Sertãozinho e Biritiba-Açu.

Finalidades Atendidas Abastecimento urbano

ESTÁGIO / PRAZO / INVESTIMENTO

Estágio / Status 2020	Obras em andamento
Prazo previsto conclusão de obras	2023
Investimento previsto (ref. dez/2020)	R\$ 237,67 milhões
Fonte de recursos financeiros	Governo do Estado de São Paulo
Executores e Interventores	Companhia de Saneamento Básico do Estado de São Paulo (SABESP)

FLUXOGRAMA DE IMPLEMENTAÇÃO



DOCUMENTAÇÃO DISPONÍVEL

Estudos/ Projetos/ Data	ND
Órgão Contratante	ND
Link - Croquis Sistemas Existentes	Sistema Existente
Link - Croqui Sistema Proposto	Sistema Proposto