


SISTEMA ISOLADO - AMPLIAÇÃO DA ETA PALÁCIO DAS ÁGUAS (SÃO JOSÉ DO RIO PRETO)

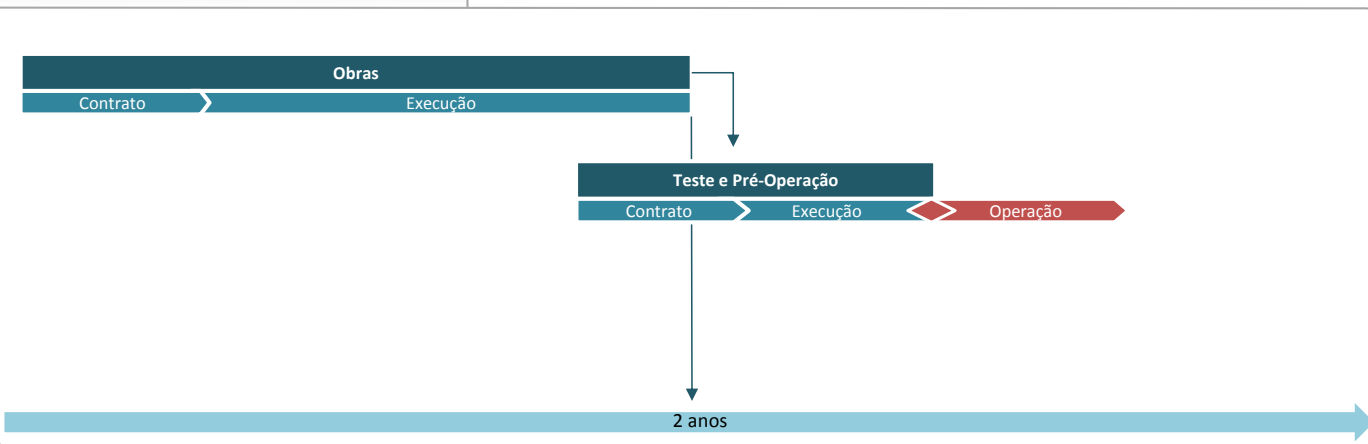
DADOS GERAIS

	Código	SP-NO-SAA-021
	Sedes atendidas	São José do Rio Preto
	População abrangida (2035)	474.825 habitantes
	Sistema	Sistema Isolado São José do Rio Preto
	Manancial - Fonte Hídrica	Rio Grande
	Bacia Hidrográfica	Grande
Descrição	<p>O abastecimento de São José do Rio Preto possui duas captações em lagos, que encaminham a água para tratamento na ETA Palácio das Águas, do tipo convencional, além de captar em 348 poços profundos, cujos tratamentos ocorrem por simples desinfecção na saída das unidades. A obra consiste na ampliação das captações para nova capacidade de 750 L/s e ampliação da ETA Palácio das Águas, incluindo melhorias no tratamento, reservação e elevatórias de água tratada. A nova capacidade da ETA será de 750 L/s.</p>	
Finalidades Atendidas	Abastecimento urbano	

ESTÁGIO / PRAZO / INVESTIMENTO

Estágio / Status 2020	Obras em andamento
Prazo previsto conclusão de obras	2023
Investimento previsto (ref. dez/2020)	R\$ 38,89 milhões
Fonte de recursos financeiros	Governo Federal - Ministério das Cidades PAC
Executores e Intervenientes	Serviço Municipal Autônomo de Água e Esgoto de São José do Rio Preto (SEMAE)

FLUXOGRAMA DE IMPLEMENTAÇÃO



DOCUMENTAÇÃO DISPONIVEL

Estudos/ Projetos/ Data	ND
Órgão Contratante	ND
Link - Croquis Sistemas Existentes	Sistema Existente
Link - Croqui Sistema Proposto	Sistema Proposto