

## SISTEMA ISOLADO - AMPLIAÇÃO DO SISTEMA PRODUTOR - REATIVAÇÃO POÇO GUARANI (MATÃO)

### DADOS GERAIS



Código	SP-NO-POC-099
Sedes atendidas	Matão
População abrangida (2035)	88.597 habitantes
Sistema	Sistema Isolado Matão
Manancial - Fonte Hídrica	Subterrâneo
Bacia Hidrográfica	-

#### Descrição

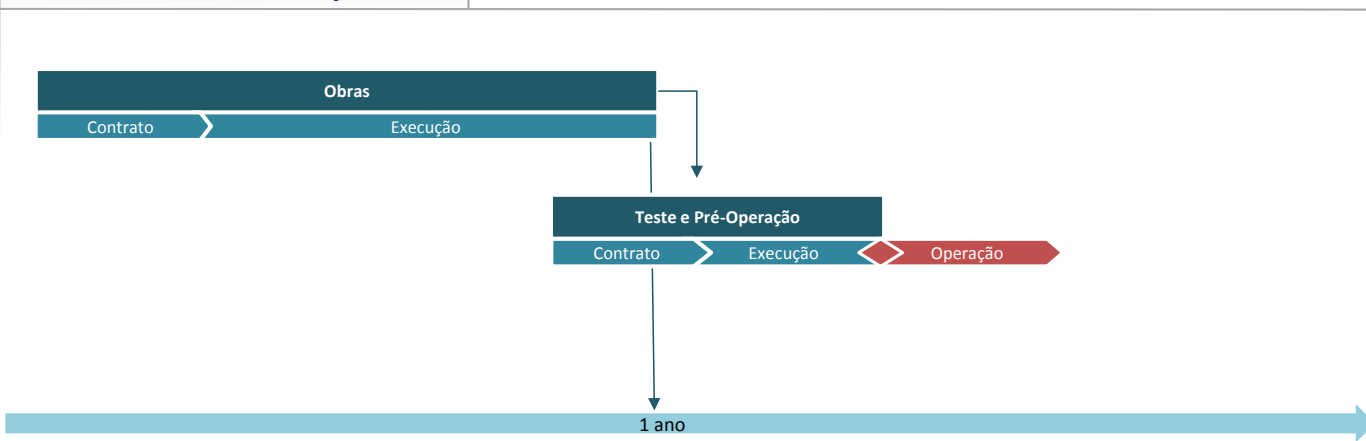
Atualmente, em Matão o abastecimento da área urbana é realizado por 24 poços profundos, cada um com empregando tratamento por simples desinfecção na saída da unidade. O projeto prevê a reativação do Poço Guarani, para atendimento ao bairro Guarani, com capacidade de produção de até 22 L/s.

Finalidades Atendidas Abastecimento urbano

### ESTÁGIO / PRAZO / INVESTIMENTO

Estágio / Status 2020	Obras a iniciar
Prazo previsto conclusão de obras	2021
Investimento previsto (ref. dez/2020)	R\$ 0,19 milhões
Fonte de recursos financeiros	Recursos próprios
Executores e Intervenientes	Águas de Matão - Aegea

### FLUXOGRAMA DE IMPLEMENTAÇÃO



### DOCUMENTAÇÃO DISPONÍVEL

Estudos/ Projetos/ Data	ND
Órgão Contratante	ND
Link - Croquis Sistemas Existentes	<a href="#">Sistema Existente</a>
Link - Croqui Sistema Proposto	<a href="#">Sistema Proposto</a>