

SISTEMA ISOLADO - AMPLIAÇÃO DA ETA I (PROMISSÃO)

DADOS GERAIS



Código	SP-NO-ETA-063
Sedes atendidas	Promissão
População abrangida (2035)	39.557 habitantes
Sistema	Isolado Promissão
Manancial - Fonte Hídrica	Ribeirão dos Patos e Córrego do Gonzaga
Bacia Hidrográfica	Tietê

Descrição

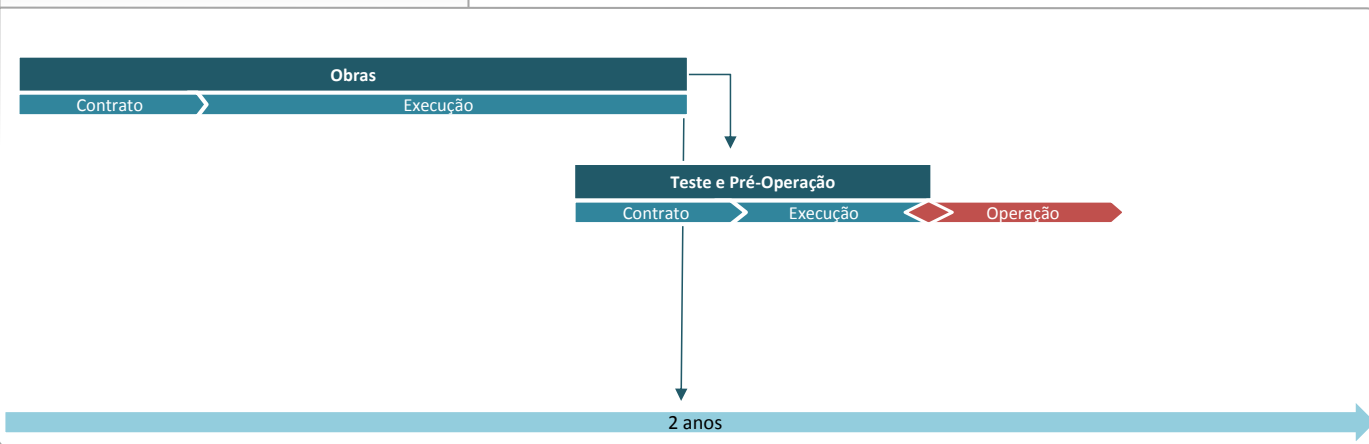
O abastecimento de Promissão é realizado através de uma captação no Córrego do Gonzaga, com tratamento nas ETAs I e II, do tipo convencional. O sistema também possui 14 poços, sendo que dois deles enviam água direto para a distribuição enquanto a água dos demais passa por simples desinfecção antes de seguir para os reservatórios. A obra consiste na ampliação da ETA, com instalação de novo sistema de floculação, sistema complementar de floculação, ampliação da capacidade dos decantadores e novo sistema de filtração. A nova capacidade da ETA será de 60 L/s.

Finalidades Atendidas	Abastecimento urbano
-----------------------	----------------------

ESTÁGIO / PRAZO / INVESTIMENTO

Estágio / Status 2020	Projeto Executivo concluído
Prazo previsto conclusão de obras	2024
Investimento previsto (ref. dez/2020)	R\$ 0,89 milhões
Fonte de recursos financeiros	ND
Executores e Intervenientes	Serviço Autônomo de Água e Esgoto de Promissão (SAAE)

FLUXOGRAMA DE IMPLEMENTAÇÃO



DOCUMENTAÇÃO DISPONÍVEL

Estudos/ Projetos/ Data	ND
Órgão Contratante	ND
Link - Croquis Sistemas Existentes	Sistema Existente
Link - Croqui Sistema Proposto	Sistema Proposto