

## SISTEMA INTEGRADO - SISTEMA ADUTOR DE AGRONÔMICA - AURORA - LAURENTINO - LONTRAS - RIO DO SUL

### DADOS GERAIS



Código	SC-SE-ETA-015
Sedes atendidas	Agronômica, Aurora, Laurentino, Lontras e Rio do Sul
População abrangida (2035)	102.823 habitantes
Sistema	Sistema Integrado Rio do Sul - Agronômica - Aurora - Laurentino - Lontras
Manancial - Fonte Hídrica	Rio Itajaí do Sul
Bacia Hidrográfica	Itajaí-Açu

#### Descrição

O Sistema Integrado Rio do Sul abastece integralmente os municípios de Agronômica, Aurora, Laurentino, Lontras e Rio do Sul. O manancial, de uso permanente, é o Rio Itajaí do Sul. O projeto consiste na implantação de uma nova ETA de 450 L/s.

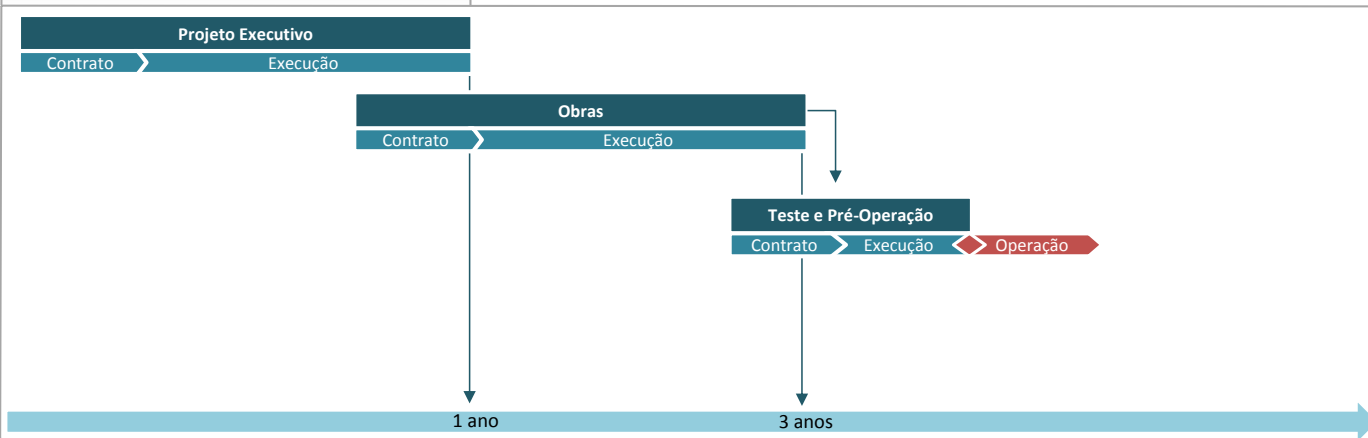
#### Finalidades Atendidas

Abastecimento urbano

### ESTÁGIO / PRAZO / INVESTIMENTO

Estágio / Status 2020	Projeto Executivo em andamento
Prazo previsto conclusão de obras	2025
Investimento previsto (ref. dez/2020)	R\$ 20,84 milhões
Fonte de recursos financeiros	-
Executores e Interventores	Companhia Catarinense de Águas e Saneamento (CASAN)

### FLUXOGRAMA DE IMPLEMENTAÇÃO



### DOCUMENTAÇÃO DISPONÍVEL

Estudos/ Projetos/ Data	ND
Órgão Contratante	ND
Link - Croquis Sistemas Existentes	<a href="#">Sistema Existente</a>
Link - Croqui Sistema Proposto	<a href="#">Sistema Proposto</a>