

## SISTEMA ISOLADO - SISTEMA ADUTOR DE HULHA NEGRA

### DADOS GERAIS



|                            |                               |
|----------------------------|-------------------------------|
| Código                     | RS-SO-SAA-110                 |
| Sedes atendidas            | Hulha Negra                   |
| População abrangida (2035) | 4.199 habitantes              |
| Sistema                    | Sistema Adutor de Hulha Negra |
| Manancial - Fonte Hídrica  | Açude UTE Pampa Sul           |
| Bacia Hidrográfica         | Mirim-São Gonçalo             |

#### Descrição

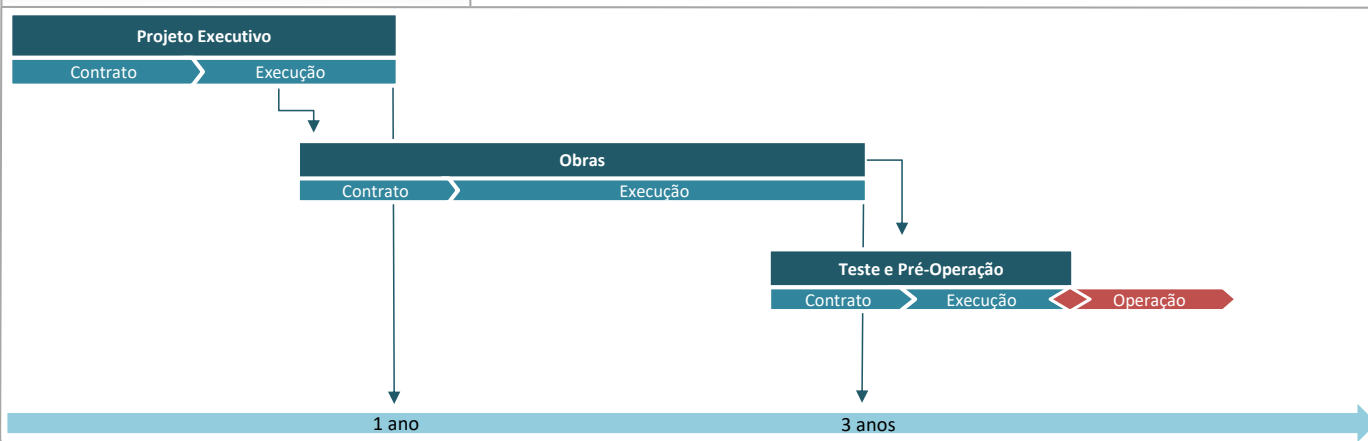
A área urbana do município de Hulha Negra apresenta cinco sistemas isolados de abastecimento de água, constituídos por seis captações subterrâneas. Os poços que abastecem a área urbana do município somam vazão de captação de 10,0 L/s. O projeto engloba construção de ETA, em Trigolândia, com captação no açude que abastece a usina termoeletrica UTE Pampa Sul, financiado pela própria Usina. A ETA terá capacidade de 23 m³/dia. Os poços possivelmente ficarão como reserva.

Finalidades Atendidas Abastecimento urbano

### ESTÁGIO / PRAZO / INVESTIMENTO

|                                       |   |
|---------------------------------------|---|
| Estágio / Status 2020                 | Projeto Executivo Em andamento                      |
| Prazo previsto conclusão de obras     | 2025  |
| Investimento previsto (ref. dez/2020) | R\$ 4,74 milhões                                    |
| Fonte de recursos financeiros         | UTE Pampa Sul                                       |
| Executores e Intervinentes            | UTE Pampa Sul e Prefeitura Municipal de Hulha Negra |

### FLUXOGRAMA DE IMPLEMENTAÇÃO



### DOCUMENTAÇÃO DISPONIVEL

|                                    |                                   |
|------------------------------------|-----------------------------------|
| Estudos/ Projetos/ Data            | ND                                |
| Órgão Contratante                  | ND                                |
| Link - Croquis Sistemas Existentes | <a href="#">Sistema Existente</a> |
| Link - Croqui Sistema Proposto     | <a href="#">Sistema Proposto</a>  |