

SISTEMA ISOLADO - SISTEMA ADUTOR DE CANGUÇU

DADOS GERAIS



Código	RS-SE-ETA-060
Sedes atendidas	Canguçu
População abrangida (2035)	26.261 habitantes
Sistema	Sistema ETA Canguçu
Manancial - Fonte Hídrica	Barragem Olaria - Arroio Moinho e Arroio Pantanoso
Bacia Hidrográfica	Mirim-São Gonçalo

Descrição

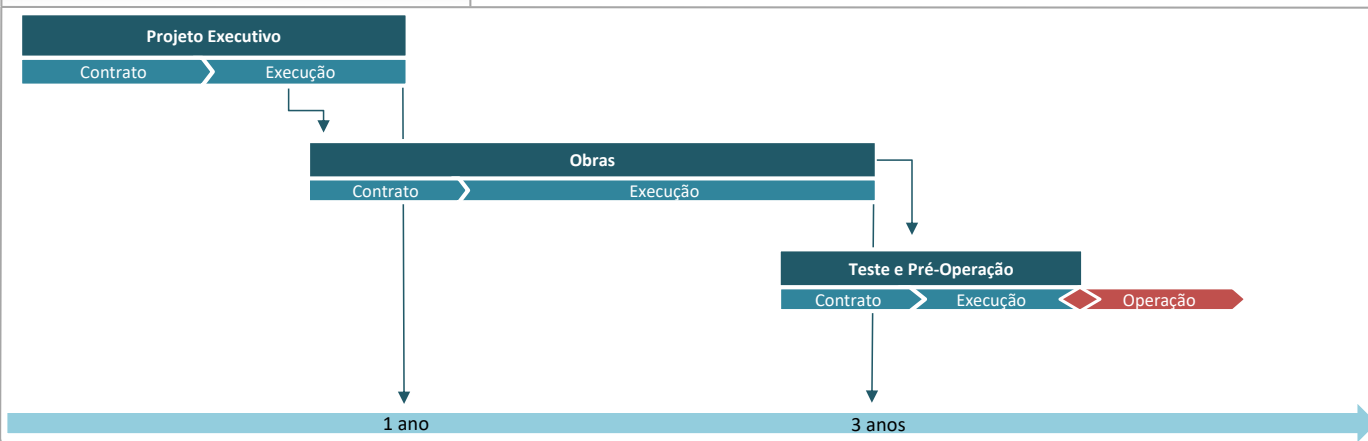
O município de Canguçu apresenta um sistema isolado de abastecimento de água. A água do sistema provém de dois mananciais superficiais (Arroio Moinho e Arroio Pantanoso). O projeto consiste em ampliação na ETA (3º filtro).

Finalidades Atendidas Abastecimento urbano

ESTÁGIO / PRAZO / INVESTIMENTO

Estágio / Status 2020	Projeto Executivo em andamento
Prazo previsto conclusão de obras	2025
Investimento previsto (ref. dez/2020)	R\$ 0,42 milhão
Fonte de recursos financeiros	-
Executores e Intervinentes	Companhia Rio-Grandense de Saneamento (CORSAN)

FLUXOGRAMA DE IMPLEMENTAÇÃO



DOCUMENTAÇÃO DISPONIVEL

Estudos/ Projetos/ Data	ND
Órgão Contratante	ND
Link - Croquis Sistemas Existentes	Sistema Existente
Link - Croqui Sistema Proposto	Sistema Proposto