

BARRAGEM PANTANOSO

DADOS GERAIS



Código	RS-SE-BAR-059
Sedes atendidas	Canguçu
População abrangida (2035)	26.261 habitantes
Sistema	Barragem Pantanoso
Manancial - Fonte Hídrica	Arroio Pantanoso
Bacia Hidrográfica	Camaquã

Descrição

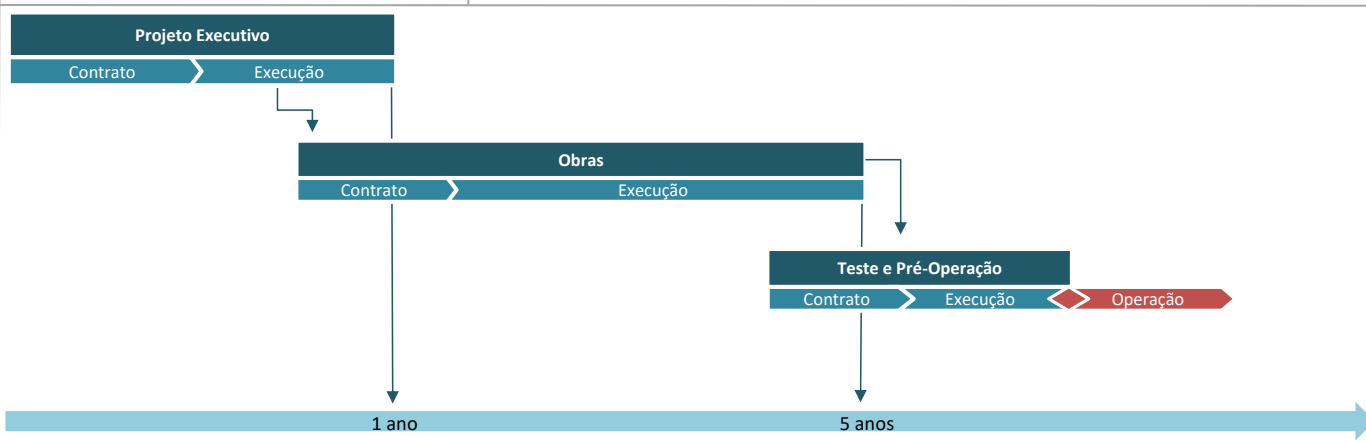
O município de Canguçu é abastecido pelos Arroios Moinho e Pantanoso. A captação já existente no Arroio Pantanoso foi executada com previsão de construção de uma barragem junto ao local. Com a Barragem Pantanoso, será obtida regularização de vazão do manancial, para garantir a oferta hídrica em épocas de estiagem.

Finalidades Atendidas	Abastecimento urbano
-----------------------	----------------------

ESTÁGIO / PRAZO / INVESTIMENTO

Estágio / Status 2020	Projeto Executivo em andamento
Prazo previsto conclusão de obras	2027
Investimento previsto (ref. dez/2020)	R\$ 5,28 milhões
Fonte de recursos financeiros	Governo Federal - Caixa Econômica Federal
Executores e Intervenientes	Companhia Rio-Grandense de Saneamento (CORSAN)

FLUXOGRAMA DE IMPLEMENTAÇÃO



DOCUMENTAÇÃO DISPONÍVEL

Estudos/ Projetos/ Data	-
Órgão Contratante	-
Link - Croquis Sistemas Existentes	Sistema Existente
Link - Croqui Sistema Proposto	Sistema Proposto