

## SISTEMA INTEGRADO - SISTEMA ADUTOR DE CACHOEIRINHA - GRAVATAÍ

### DADOS GERAIS



Código	RS-RM-AAB-006
Sedes atendidas	Cachoeirinha e Gravataí
População abrangida (2035)	416.416 habitantes
Sistema	Sistema Integrado Cachoeirinha - Gravataí
Manancial - Fonte Hídrica	Arroio das Garças
Bacia Hidrográfica	Lago Guaíba

#### Descrição

O Sistema Integrado abastece os municípios de Cachoeirinha e Gravataí. A água do sistema provém de dois mananciais superficiais (Arroio das Garças e Rio Gravataí). O projeto consiste na execução de uma nova adutora virgem entre a EBAT-4 e os reservatórios R-5A, 5B e 5C, nova adutora de água bruta, de Canoas para Cachoeirinha e nova adutora entre Gravataí e Cachoeirinha.

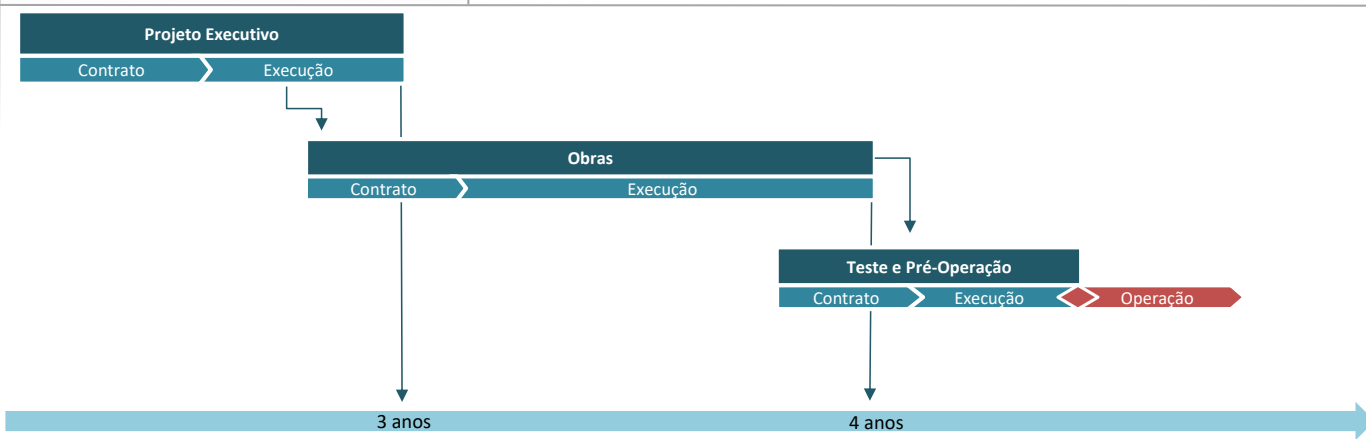
#### Finalidades Atendidas

Abastecimento urbano

### ESTÁGIO / PRAZO / INVESTIMENTO

Estágio / Status 2020	Projeto Executivo em andamento
Prazo previsto conclusão de obras	2028
Investimento previsto (ref. dez/2020)	R\$ 92,31 milhões
Fonte de recursos financeiros	-
Executores e Intervinentes	Companhia Rio-Grandense de Saneamento (CORSAN)

### FLUXOGRAMA DE IMPLEMENTAÇÃO



### DOCUMENTAÇÃO DISPONIVEL

Estudos/ Projetos/ Data	ND
Órgão Contratante	ND
Link - Croquis Sistemas Existentes	<a href="#">Sistema Existente</a>
Link - Croqui Sistema Proposto	<a href="#">Sistema Proposto</a>