

SISTEMA ISOLADO - SISTEMA ADUTOR DE LAGOA VERMELHA

DADOS GERAIS



Código	RS-NE-SAA-061
Sedes atendidas	Lagoa Vermelha
População abrangida (2035)	25.886 habitantes
Sistema	Sistema Rio Passinho Fundo
Manancial - Fonte Hídrica	Rio Passinho Fundo
Bacia Hidrográfica	Apuaê - Inhandava

Descrição

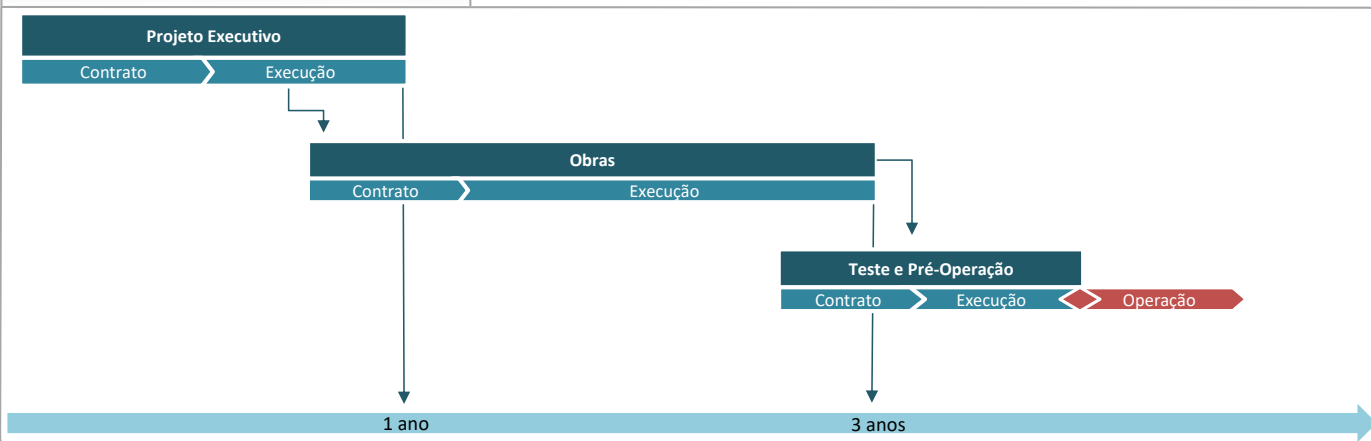
O município de Lagoa Vermelha apresenta um sistema isolado de abastecimento de água. A água do sistema provém de um manancial superficial (Rio Passinho Fundo) onde a captação soma em média 90,0 L/s. O projeto consiste em ampliação e reforma da captação e adutora de água bruta, nova casa de bombas no 1º recalque (120L/s), ampliação de tratamento de lodo da e ampliação da ETA para 120 l/s.

Finalidades Atendidas	Abastecimento urbano
-----------------------	----------------------

ESTÁGIO / PRAZO / INVESTIMENTO

Estágio / Status 2020	Projeto Executivo em andamento
Prazo previsto conclusão de obras	2025
Investimento previsto (ref. dez/2020)	R\$ 7,67 milhões
Fonte de recursos financeiros	-
Executores e Intervinentes	Companhia Rio-Grandense de Saneamento (CORSAN)

FLUXOGRAMA DE IMPLEMENTAÇÃO



DOCUMENTAÇÃO DISPONIVEL

Estudos/ Projetos/ Data	ND
Órgão Contratante	ND
Link - Croquis Sistemas Existentes	Sistema Existente
Link - Croqui Sistema Proposto	Sistema Proposto