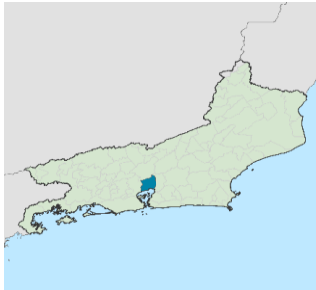


SISTEMA ISOLADO - AMPLIAÇÃO DO SAA - MAGÉ

DADOS GERAIS



| | |
|----------------------------|-----------------------------|
| Código | RJ-RM-SAA-007 |
| Sedes atendidas | Magé |
| População abrangida (2035) | 253.123 habitantes |
| Sistema | Sistema Isolado Rio Paraíso |
| Manancial - Fonte Hídrica | Rio Paraíso |
| Bacia Hidrográfica | Baía de Guanabara |

Descrição

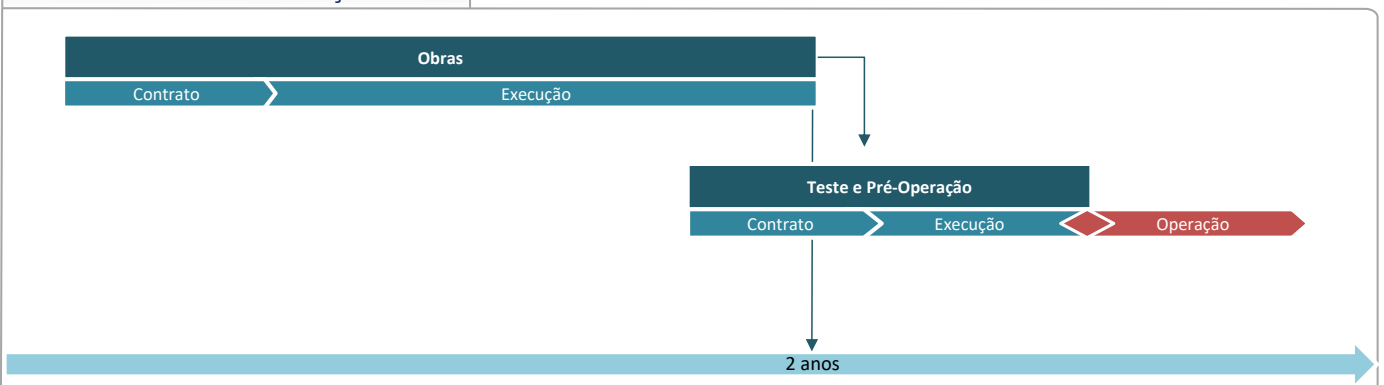
O atual sistema de abastecimento de água de Magé é composto por captação em manancial superficial, no Rio Paraíso e é tratada por uma simples desinfecção, cuja capacidade é de 100 L/s. A ampliação proposta prevê o fornecimento e instalação de uma EEAB com 03 conjuntos motor-bombas; o assentamento de tubulação (3.480m) DN 500mm e 300mm em complementação a AAB já implantada; além da construção e montagem de ETA (300 L/s).

Finalidades Atendidas: Abastecimento urbano

ESTÁGIO / PRAZO / INVESTIMENTO

| | |
|---------------------------------------|---|
| Estágio / Status 2020 | Obras em execução |
| Prazo previsto conclusão de obras | 2023 |
| Investimento previsto (ref. jan/2020) | R\$ 57,33 milhões |
| Fonte de recursos financeiros | Governo Federal - Financiamento Caixa Econômica Federal PAC |
| Executores e Intervenientes | Governo do Estado do Rio de Janeiro |

FLUXOGRAMA DE IMPLEMENTAÇÃO



DOCUMENTAÇÃO DISPONÍVEL

| | |
|------------------------------------|-----------------------------------|
| Estudos/ Projetos/ Data | ND |
| Órgão Contratante | ND |
| Link - Croquis Sistemas Existentes | Sistema Existente |
| Link - Croqui Sistema Proposto | Sistema Proposto |