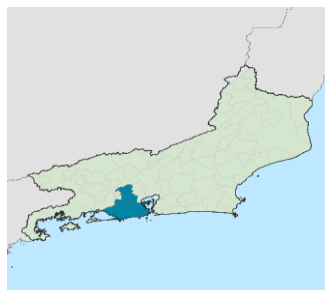


SISTEMA INTEGRADO - SISTEMA PRODUTOR NOVO GUANDU

DADOS GERAIS



Código	RJ-RM-SAA-001
Sedes atendidas	Belford Roxo, Duque de Caxias, Mesquita, Nilópolis, Nova Iguaçu, Rio de Janeiro e São João de Meriti
População abrangida (2035)	10.140.509 habitantes
Sistema	Sistema Integrado Guandu, Sistema Integrado Ribeirão das Lajes e Isolados Acari
Manancial - Fonte Hídrica	Rio Paraíba do Sul (transposição) e Rio Guandu
Bacia Hidrográfica	Rio Guandu

Descrição

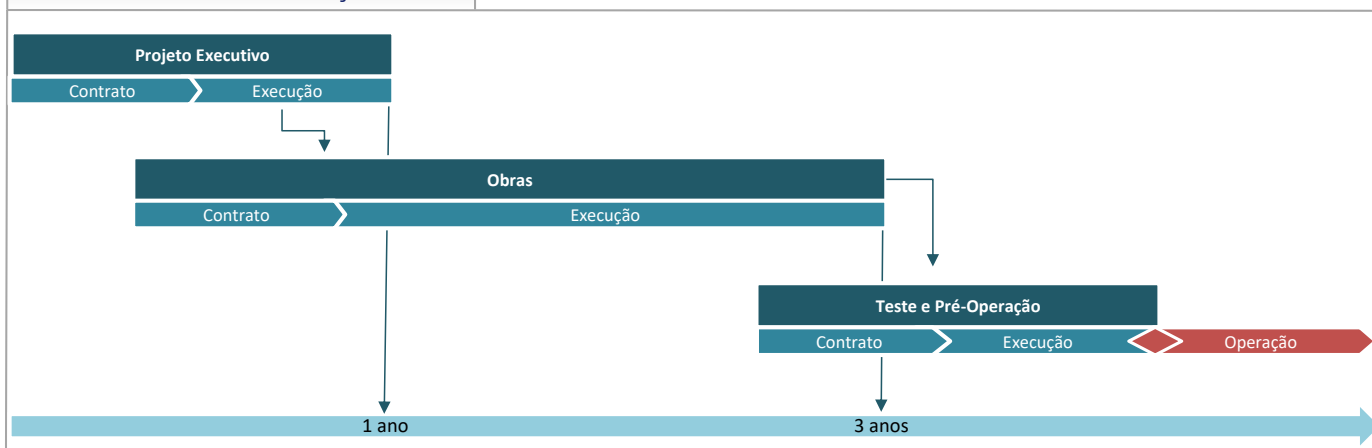
O sistema Guandu é abastecido pelo Rio Guandu, por tomada direta, cuja capacidade máxima é de 80 m³/s. A ETA é do tipo convencional e conta com capacidade de 45 m³/s. O reservatório principal do sistema é o reservatório Marapicú, com 20000 m³, abastecendo todos os municípios do integrado. A partir do município do Rio de Janeiro, as adutoras do Ribeirão das Lajes se interligam às adutoras de água tratada do Guandu, formando um único sistema. Devido a necessidade de ampliação da oferta de água, surgiu o Projeto Novo Guandu. O projeto inclui a construção da ETA Novo Guandu (prevista para tratar 24 m³/s em duas etapas de 12 m³/s) e ampliação dos sistemas de abastecimento de água da Baixada Fluminense (reservatórios, assentamento de elevatória e adutora de água tratada e redes de distribuição).

Finalidades Atendidas Abastecimento urbano

ESTÁGIO / PRAZO / INVESTIMENTO

Estágio / Status 2020	Projeto Executivo em elaboração
Prazo previsto conclusão de obras	2025
Investimento previsto (ref. dez/2020)	R\$ 5031,18 milhões
Fonte de recursos financeiros	Banco Mundial
Executores e Intervenientes	Companhia Estadual de Águas e Esgotos do Rio de Janeiro (CEDAE)

FLUXOGRAMA DE IMPLEMENTAÇÃO



DOCUMENTAÇÃO DISPONÍVEL

Estudos/ Projetos/ Data	ND
Órgão Contratante	ND
Link - Croquis Sistemas Existentes	Sistemas Existentes
Link - Croqui Sistema Proposto	Sistema Proposto