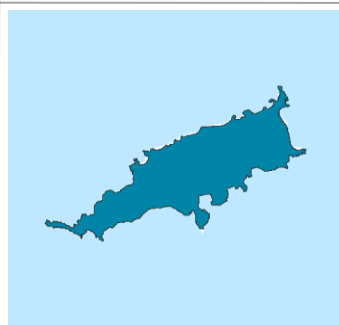


## SISTEMA ISOLADO - MELHORIA E AMPLIAÇÃO DO SAA DE FERNANDO DE NORONHA

### DADOS GERAIS



Código	PE-NE-SAA-022
Sedes atendidas	Fernando de Noronha
População abrangida (2035)	3.339 habitantes
Sistema	Isolado Fernando de Noronha
Manancial - Fonte Hídrica	Oceano Atlântico
Bacia Hidrográfica	-

#### Descrição

Atualmente, Fernando de Noronha é abastecido pelo Açude do Xaréu, diversos poços profundos, além ainda de contar com captação e tratamento de água da chuva e também de possuir uma planta de dessalinização para aproveitamento da água do mar.

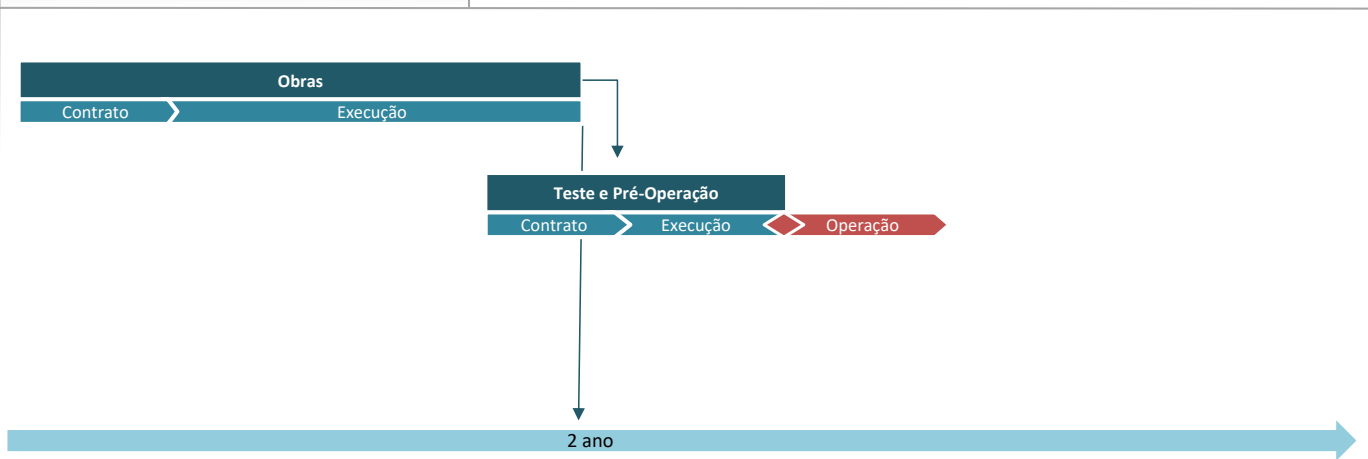
Essa intervenção consiste na ampliação da capacidade de tratamento da planta de dessalinização, aumentando sua capacidade para 72 m<sup>3</sup>/h (a capacidade antes era de 15 m<sup>3</sup>/h). Também será feita uma nova adutora entre a captação instalada na Praia do Boldró de PVC DN300 e modernização e ampliação na elevatória que leva água salgada para a estação de dessalinização.

Finalidades Atendidas Abastecimento urbano

### ESTÁGIO / PRAZO / INVESTIMENTO

Estágio / Status 2020	Obras não iniciadas
Prazo previsto conclusão de obras	2023
Investimento previsto (ref. dez/2020)	R\$ 15,67 milhões
Fonte de recursos financeiros	Recursos Próprios
Executores e Intervenientes	Companhia Pernambucana de Saneamento (Compesa)

### FLUXOGRAMA DE IMPLEMENTAÇÃO



### DOCUMENTAÇÃO DISPONIVEL

Estudos/ Projetos/ Data	-
Órgão Contratante	-
Link - Croquis Sistemas Existentes	<a href="#">Sistemas Existentes</a>
Link - Croqui Sistema Proposto	<a href="#">Sistema Proposto</a>