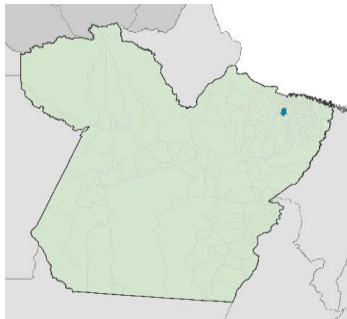


SISTEMA ISOLADO - AMPLIAÇÃO DO SAA NOS BAIRROS DO CENTRO, JUAZEIRO E TRIÂNGULO (SANTA IZABEL DO PARÁ)

DADOS GERAIS



Código	PA-RM-CPT-005
Sedes atendidas	Santa Izabel do Pará
População abrangida (2035)	78.518 habitantes
Sistema	Sistema Isolado Santa Izabel do Pará
Manancial - Fonte Hídrica	Subterrâneo
Bacia Hidrográfica	-

Descrição

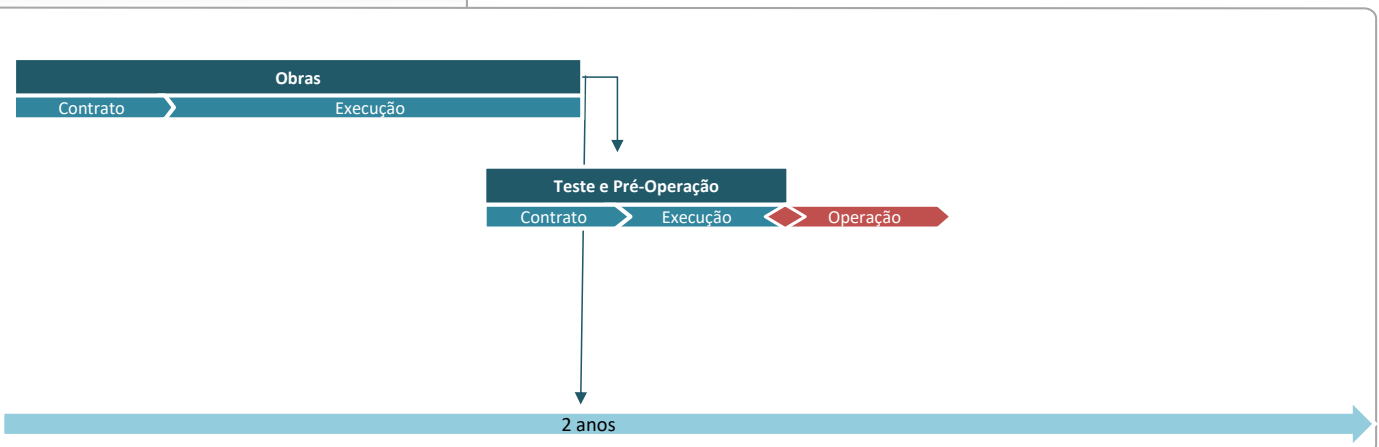
O atual sistema de abastecimento de Santa Izabel do Pará é composto por 13 poços distribuídos pelo município, com nove deles recebendo simples desinfecção e os demais seguindo diretamente para a rede de distribuição do município. A solução contempla a implantação de mais dois poços e de três reservatórios totalizando 2.250m³ de volume de armazenamento total, além de ampliação das redes de distribuição e ligações domiciliares nos bairros de Juazeiro, Triângulo e Centro.

Finalidades Atendidas: Abastecimento urbano

ESTÁGIO / PRAZO / INVESTIMENTO

Estágio / Status 2020	Obras em andamento
Prazo previsto conclusão de obras	2023
Investimento previsto (ref. dez/2020)	R\$ 3,62 milhões
Fonte de recursos financeiros	PAC Financiamento Caixa Econômica Federal (CEF)
Executores e Intervenientes	Prefeitura Municipal de Santa Izabel do Pará

FLUXOGRAMA DE IMPLEMENTAÇÃO



DOCUMENTAÇÃO DISPONIVEL

Estudos/ Projetos/ Data	ND
Órgão Contratante	ND
Link - Croquis Sistemas Existentes	Sistema Existente
Link - Croqui Sistema Proposto	Sistema Proposto