

## SISTEMA ISOLADO - AMPLIAÇÃO DO SISTEMA PRODUTOR DE PERDIGÃO

### DADOS GERAIS



Código	MG-SE-SAA-049
Sedes atendidas	Perdigão
População abrangida (2035)	13.066 habitantes
Sistema	Sistema Isolado Perdigão
Manancial - Fonte Hídrica	Rio Lambari
Bacia Hidrográfica	Pomba-Muriaé

#### Descrição

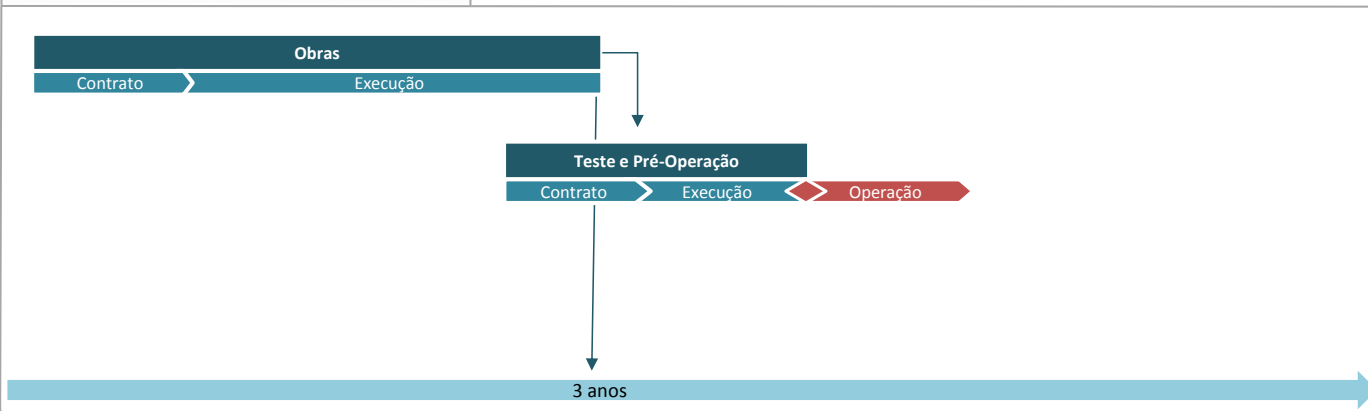
O abastecimento de Perdigão se dá através de captação no Ribeirão Perdigão e encaminhamento por recalque da água bruta para tratamento da ETA, do tipo convencional, e capacidade nominal de 40 L/s. O projeto prevê a implantação de uma nova captação, no Rio Lamari, com capacidade de 40 L/s, elevação e adução da água bruta através de uma adutora de 3.112 m em PVC DN250 mm até a caixa de transição e adutora de 5.757 m em PCV DN250 mm até a ETA existente para tratamento.

Finalidades Atendidas	Abastecimento urbano
-----------------------	----------------------

### ESTÁGIO / PRAZO / INVESTIMENTO

Estágio / Status 2020	Projeto executivo concluído
Prazo previsto conclusão de obras	2024
Investimento previsto (ref. dez/2020)	R\$ 2,16 milhões
Fonte de recursos financeiros	Recursos Próprios
Executores e Intervenientes	Companhia de Saneamento de Minas Gerais (COPASA)

### FLUXOGRAMA DE IMPLEMENTAÇÃO



### DOCUMENTAÇÃO DISPONIVEL

Estudos/ Projetos/ Data	ND
Órgão Contratante	ND
Link - Croquis Sistemas Existentes	<a href="#">Sistema Existente</a>
Link - Croqui Sistema Proposto	<a href="#">Sistema Proposto</a>