

SISTEMA ISOLADO - AMPLIAÇÃO DO SISTEMA PRODUTOR DE VARGINHA

DADOS GERAIS



Código	MG-SO-SAA-011
Sedes atendidas	Varginha
População abrangida (2035)	141.550 habitantes
Sistema	Sistema Isolado Varginha
Manancial - Fonte Hídrica	Rio Verde
Bacia Hidrográfica	Verde

Descrição

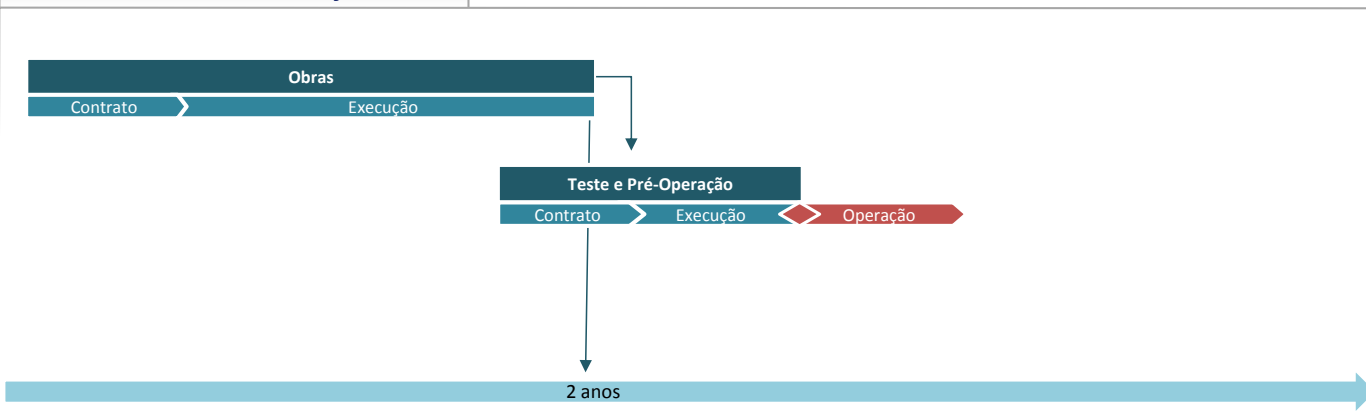
O abastecimento de Varginha é realizado através de duas captações em mananciais superficial, Ribeirão Santana e Rio Verde, e tratamento em duas ETAs do tipo convencional. A obra consiste na ampliação da captação do Rio Verde em 100 L/s, nova estação elevatória e adutoras de água bruta.

Finalidades Atendidas: Abastecimento urbano

ESTÁGIO / PRAZO / INVESTIMENTO

Estágio / Status 2020	Obras em andamento
Prazo previsto conclusão de obras	2023
Investimento previsto (ref.dez/2020)	R\$ 1,43 milhões
Fonte de recursos financeiros	Recursos Próprios
Executores e Intervinentes	Companhia de Saneamento de Minas Gerais (COPASA)

FLUXOGRAMA DE IMPLEMENTAÇÃO



DOCUMENTAÇÃO DISPONIVEL

Estudos/ Projetos/ Data	ND
Órgão Contratante	ND
Link - Croquis Sistemas Existentes	Sistema Existente
Link - Croqui Sistema Proposto	Sistema Proposto