

SISTEMA ISOLADO - AMPLIAÇÃO DO SISTEMA PRODUTOR DE MANTENA

DADOS GERAIS



Código	MG-NE-ETA-037
Sedes atendidas	Mantena
População abrangida (2035)	27.188 habitantes
Sistema	Sistema Isolado Mantena
Manancial - Fonte Hídrica	Córrego Turvo, Córrego Frio e Córrego São Francisco
Bacia Hidrográfica	Alto São Mateus

Descrição

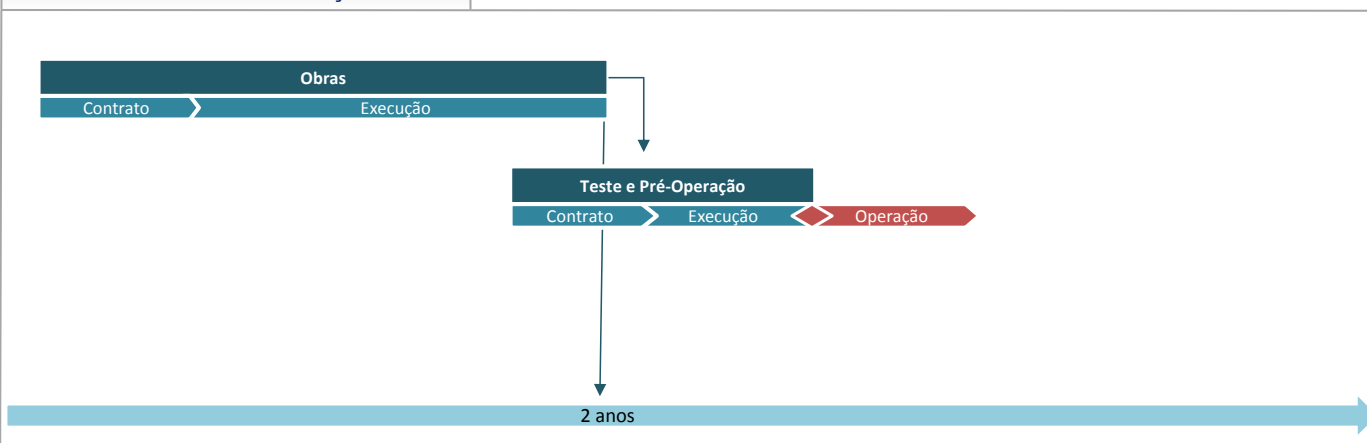
O abastecimento de Mantena é realizado através de três captações em manancial superficial, Córrego Turvo, Córrego Frio e Córrego São Francisco, com tratamento em estação de tratamento de água convencional. O projeto consiste na ampliação da capacidade da ETA para 120 L/s.

Finalidades Atendidas	Abastecimento urbano
-----------------------	----------------------

ESTÁGIO / PRAZO / INVESTIMENTO

Estágio / Status 2020	Obras em andamento
Prazo previsto conclusão de obras	2023
Investimento previsto (ref. dez/2020)	R\$ 1,34 milhões
Fonte de recursos financeiros	Recursos Próprios
Executores e Intervenientes	Serviço Autônomo de Água e Esgoto (SAAE) de Mantena

FLUXOGRAMA DE IMPLEMENTAÇÃO



DOCUMENTAÇÃO DISPONÍVEL

Estudos/ Projetos/ Data	ND
Órgão Contratante	ND
Link - Croquis Sistemas Existentes	Sistema Existente
Link - Croqui Sistema Proposto	Sistema Proposto