


SISTEMA ISOLADO - RECUPERAÇÃO E REALOCAÇÃO DA ADUTORA ITALUÍS

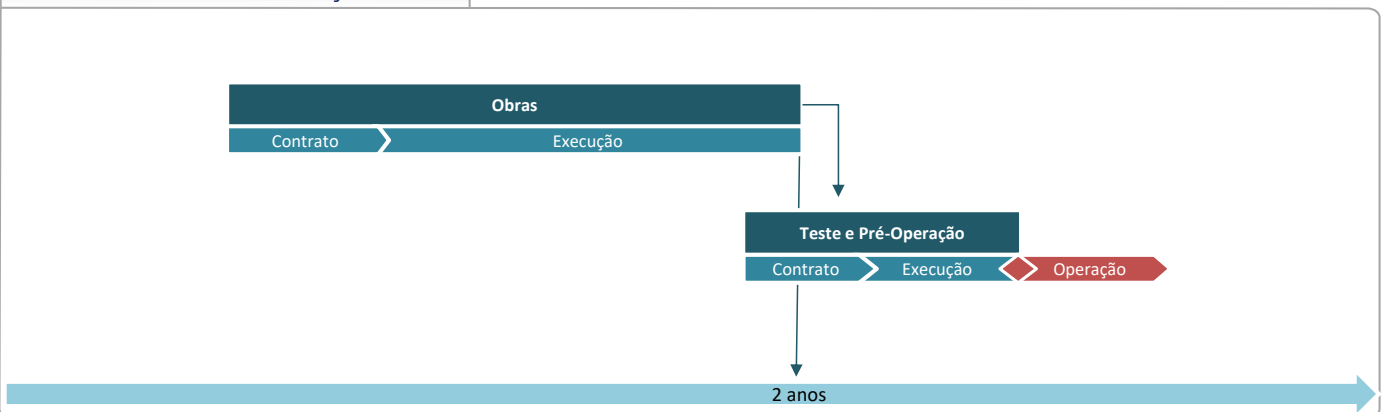
DADOS GERAIS

	Código	MA-RM-AAB-001
	Sedes atendidas	São Luís
	População abrangida (2035)	1.098.904 habitantes
	Sistema	Integrado Italuís
	Manancial - Fonte Hídrica	Rio Itapecuru
	Bacia Hidrográfica	São Luís
Descrição	<p>O sistema integrado São Luís abastece os municípios de Bacabeira e São Luís (capital do estado). Sua captação ocorre no Rio Itapecuru, e o tratamento da água ocorre na Estação de Tratamento Italuís, do tipo convencional.</p> <p>A Recuperação e realocação da adutora Italuís consiste na substituição de tubulação com realocação de 19 km de adutora (DN 1400mm) e instalação de 132.000 micromedidores.</p>	
Finalidades Atendidas	Abastecimento urbano	

ESTÁGIO / PRAZO / INVESTIMENTO

Estágio / Status 2020	Obras em Andamento
Prazo previsto conclusão de obras	2023
Investimento previsto (ref. dez/2020)	R\$ 105,87 milhões
Fonte de recursos financeiros	Governo Federal - Financiamento Caixa Econômica Federal PAC
Executores e Intervenientes	Governo do Maranhão

FLUXOGRAMA DE IMPLEMENTAÇÃO



DOCUMENTAÇÃO DISPONIVEL

Estudos/ Projetos/ Data	ND
Órgão Contratante	ND
Link - Croquis Sistemas Existentes	Sistema Existente
Link - Croqui Sistema Proposto	Sistema Proposto