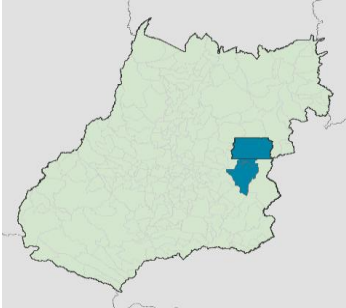


SISTEMA INTEGRADO - CORUMBÁ IV

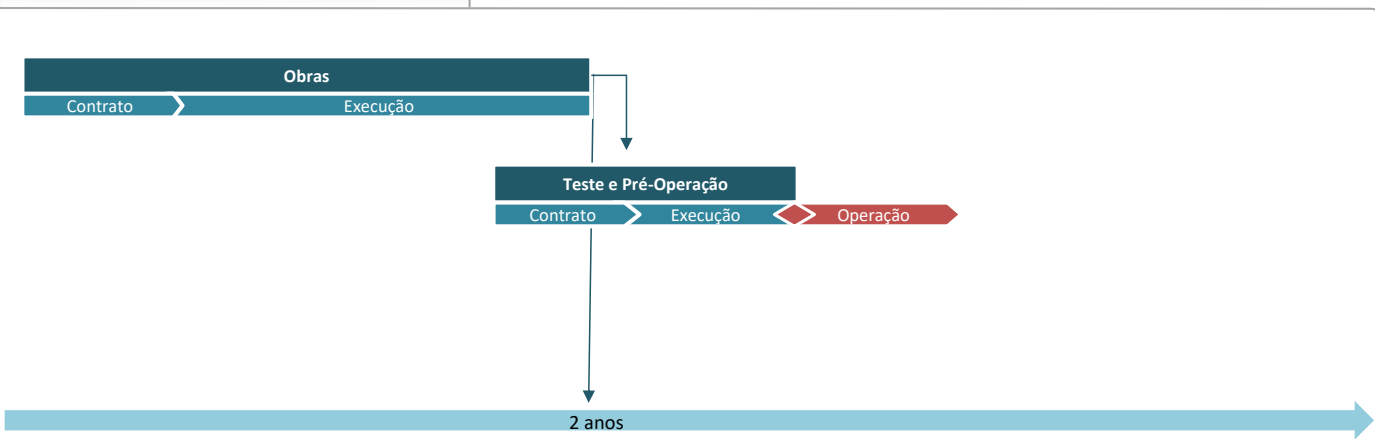
DADOS GERAIS

	Código	DF-GO-SAA-001
	Sedes atendidas	Goiás: Cidade Ocidental, Luziânia, Novo Gama e Valparaíso de Goiás. Brasília (Setores Censitários: Gama, Santa Maria, Planaltina, Recanto das Emas e Riacho Fundo)
	População abrangida (2035)	4.133.088 habitantes
	Sistema	Sistema Integrado Corumbá IV
	Manancial - Fonte Hídrica	Açude Corumbá IV
	Bacia Hidrográfica	Corumbá
Descrição	<p>O Sistema Integrado Corumbá IV irá abastecer os municípios Cidade Ocidental, Luziânia, Novo Gama e Valparaíso de Goiás, no município de Goiás. Em Brasília, irá abastecer os setores: Gama, Santa Maria, Planaltina, Recanto das Emas e Riacho Fundo.</p> <p>Projeto de captação de água no Açude Corumbá IV consiste em duas etapas, cada uma com capacidade de 2,8 m³/s. Na primeira etapa espera-se que 1,4 m³/s sejam destinados a Brasília e 1,4 m³/s aos municípios atendidos de Goiás. Após a captação, a água é encaminhada para a ETA Corumbá, que tem capacidade nominal de 2.800 L/s.</p> <p>Atualmente, a primeira etapa do sistema já está concluída, abastecendo Brasília e Goiás, e a segunda está em execução.</p>	
Finalidades Atendidas	Abastecimento urbano	

ESTÁGIO / PRAZO / INVESTIMENTO

Estágio / Status 2020	Obras em andamento
Prazo previsto conclusão de obras	2023
Investimento previsto (ref. dez/2020)	R\$ 249,38 milhões
Fonte de recursos financeiros	-
Executores e Intervenientes	-

FLUXOGRAMA DE IMPLEMENTAÇÃO



DOCUMENTAÇÃO DISPONÍVEL

Estudos/ Projetos/ Data	ND
Órgão Contratante	ND
Link - Croquis Sistemas Existentes	Sistema Existente
Link - Croqui Sistema Proposto	Sistema Proposto