


SISTEMA ISOLADO - NOVAS CAPTAÇÕES E ADUTORAS (CRATO)

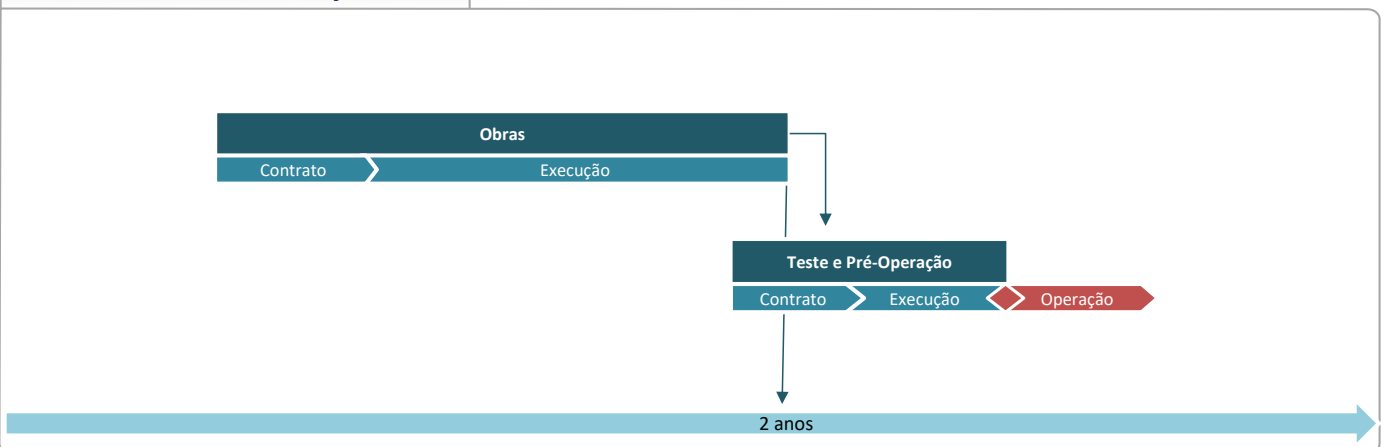
DADOS GERAIS

	Código	CE-SE-SAA-009
	Sedes atendidas	Crato
	População abrangida (2035)	127.120 habitantes
	Sistema	Isolado Crato
	Manancial - Fonte Hídrica	Subterrâneo
	Bacia Hidrográfica	-
Descrição	<p>Atualmente, a sede de Crato é abastecida por 31 poços subterrâneos, dos quais 14 não tem nenhum tipo de tratamento e os demais recebem simples desinfecção.</p> <p>A ampliação é composta de 6 captações em nascentes e 23 captações em poços tubulares, 40 reservatórios, 42,96km de adutoras, além de serem executadas ampliações e melhorias na rede de distribuição.</p> <p>Intervenção não possui relação com o PISF.</p>	
Finalidades Atendidas	Abastecimento urbano	

ESTÁGIO / PRAZO / INVESTIMENTO

Estágio / Status 2020	Obras em andamento
Prazo previsto conclusão de obras	2023
Investimento previsto (ref. dez/2020)	R\$ 57,05 milhões
Fonte de recursos financeiros	Governo Federal - Financiamento Caixa Econômica Federal PAC
Executores e Intervenientes	Prefeitura Municipal de Crato

FLUXOGRAMA DE IMPLEMENTAÇÃO



DOCUMENTAÇÃO DISPONÍVEL

Estudos/ Projetos/ Data	ND
Órgão Contratante	ND
Link - Croquis Sistemas Existentes	Sistema Existente
Link - Croqui Sistema Proposto	Sistema Proposto