

## BARRAGEM TRAIRI

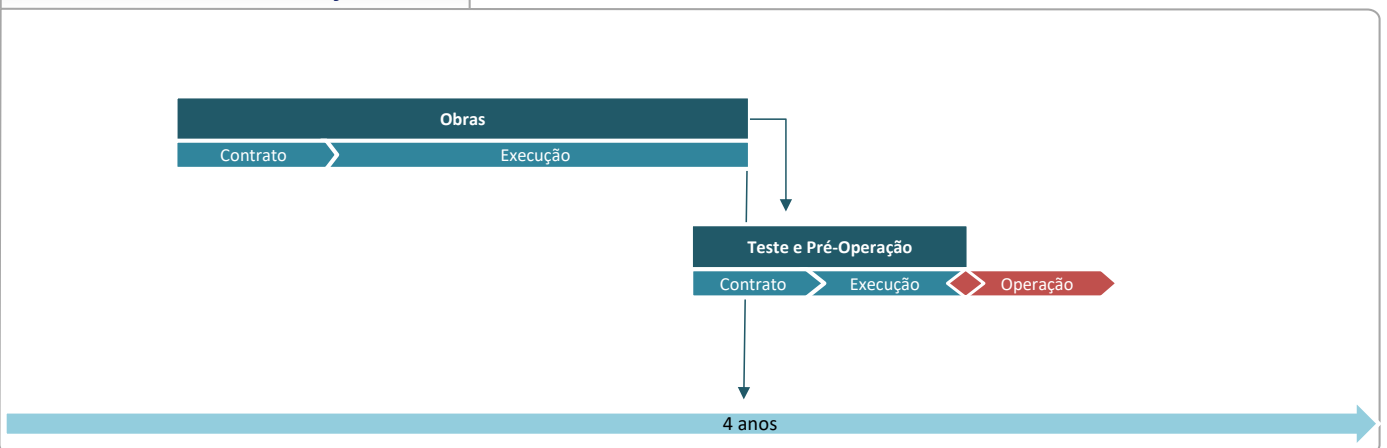
### DADOS GERAIS

	Código	CE-RM-BAR-036
	Sedes atendidas	Trairi
	População abrangida (2035)	31.962 habitantes
	Sistema	Barragem Trairi
	Manancial - Fonte Hídrica	Rio Trairi
	Bacia Hidrográfica	Litoral
Descrição	<p>O município de Trairi é atualmente abastecido por um sistema isolado com captação na Lagoa do Criancó e passando por um tratamento tipo filtração.</p> <p>A Barragem Trairi, localizada no Rio Trairi, terá altura máxima de 19,1 m e um volume de 58,8 hm³. Esta contribuirá no atendimento à população urbana e rural do município de Trairi, aparecendo de forma secundária o desenvolvimento da pesca no lago a ser formado, irrigação difusa nas áreas aluviais de jusante e o abastecimento da população ribeirinha.</p> <p>Intervenção não possui relação com o PISF.</p>	
Finalidades Atendidas	<p>Abastecimento urbano, abastecimento rural, abastecimento da população ribeirinha, desenvolvimento da pesca e irrigação.</p>	

### ESTÁGIO / PRAZO / INVESTIMENTO

Estágio / Status 2020	Obras a iniciadas
Prazo previsto conclusão de obras	2025
Investimento previsto (ref. dez/2020)	R\$ 45,92 milhões
Fonte de recursos financeiros	ND
Executores e Intervenientes	Secretaria de Recursos Hídricos do Ceará (SRH)

### FLUXOGRAMA DE IMPLEMENTAÇÃO



### DOCUMENTAÇÃO DISPONÍVEL

Estudos/ Projetos/ Data	Plano de Ações Estratégicas de Recursos Hídricos do Ceará (2018)
Órgão Contratante	Secretaria de Recursos Hídricos do Ceará (SRH)
Link - Croquis Sistemas Existentes	<a href="#">Sistema Existente</a>
Link - Croqui Sistema Proposto	<a href="#">Sistema Proposto</a>