


SISTEMA INTEGRADO - SISTEMA ADUTOR INTEGRADO DE MARAGOGI/JAPARATINGA

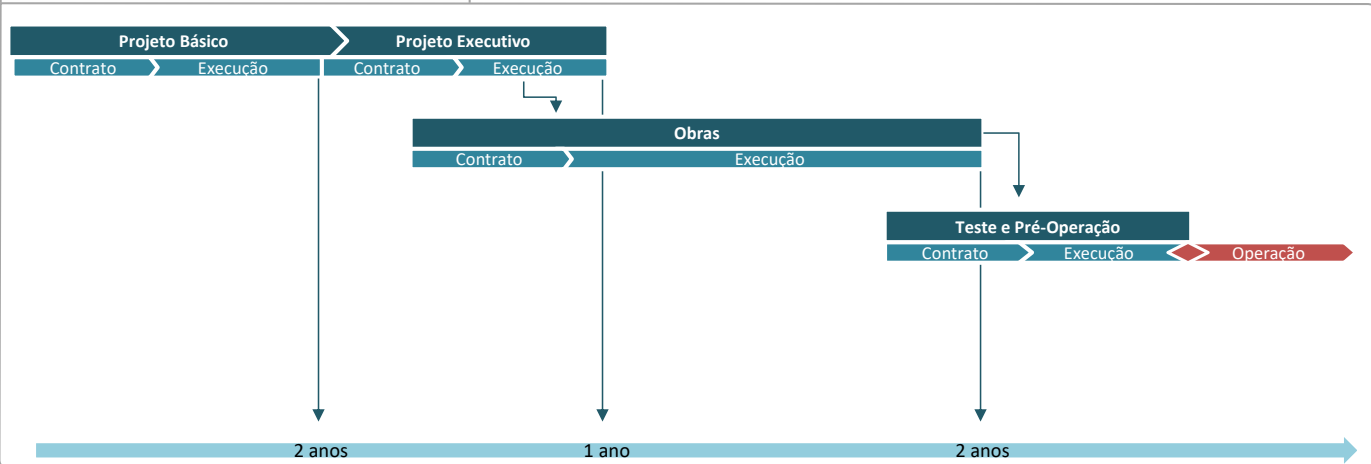
DADOS GERAIS

	Código	AL-NE-SAA-006
	Sedes atendidas	Japaratinga e Maragogi
	População abrangida (2035)	40.812 habitantes
	Sistema	Sistema Isolado Japaratinga e Sistema Isolado Maragogi
	Manancial - Fonte Hídrica	Riacho Cachoeira
	Bacia Hidrográfica	ND
Descrição	<p>A intervenção engloba dois municípios do litoral norte do Estado, que possuem em seu sistema isolado existente a captação de água bruta através de poços. Em ambos os sistemas isolados a água é tratada por simples desinfecção.</p> <p>A intervenção visa a ampliação da oferta hídrica para Maragogi e Japaratinga através da captação de água no Riacho Cachoeira e construção de uma Estação de Tratamento de Água.</p>	
Finalidades Atendidas	Abastecimento urbano	

ESTÁGIO / PRAZO / INVESTIMENTO

Estágio / Status 2020	Projeto Básico
Prazo previsto conclusão de obras	2026
Investimento previsto (ref. dez/2020)	R\$ 34,21 milhões
Fonte de recursos financeiros	-
Executores e Intervenientes	-

FLUXOGRAMA DE IMPLEMENTAÇÃO



DOCUMENTAÇÃO DISPONÍVEL

Estudos/ Projetos/ Data	ND
Órgão Contratante	ND
Link - Croquis Sistemas Existentes	Sistema Existente
Link - Croqui Sistema Proposto	Sistema Proposto