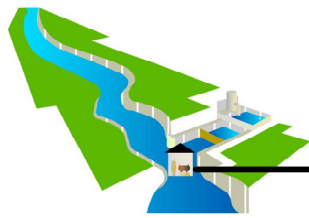


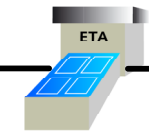
Rio Carangola
Q_{95%} = 2396,77 l/s



Captação 1
Flutuante
P = 20 cv (1 + 1)
Q = 28,0 l/s
AMT = 15 mca



AAB 1
DN = 200 F*F*
50 m



ETA Convencional
Q = 24,0 l/s



DIVINO

| POPULAÇÃO URBANA (hab) | SISTEMA PRODUTOR | TIPOS DE CAPTAÇÃO | SITUAÇÃO | SISTEMA ISOLADO DIVINO | | | Nº |
|--|---|---|----------|---|--|--|---------------------------|
| Bairro/Distrito/Povoado De 50.000 a 250.000 Até 5.000 De 250.000 a 1.000.000 De 5.000 a 50.000 Mais de 1.000.000 | Adutora Estação Elevatória Estação de Tratamento de Água Dessalinizador Tratamento Filtros Reservatório Apoiado Reservatório Elevado Existente Projetado Em Obras | Captação Fio d'Água/ Tomada Direta Barragem/ Açude Poço Bateria de n poços Chafariz Carro-pipa | | Município: Divino Estado: MG Data: 21/07/2010 | | | Nº 0000 |
| | | | | | | | Código Fonte COPASA |