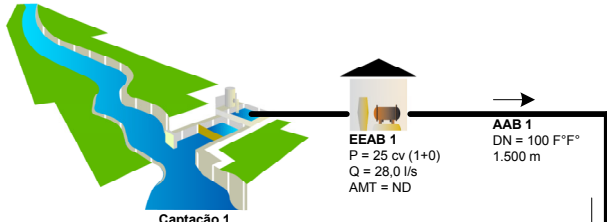


Córrego Sem Nome

Q_{95%} = ND



EEAB 1
P = 25 cv (1+0)
Q = 28,0 l/s
AMT = ND

AAB 1
DN = 100 F°F°
1.500 m

Ribeirão Brejo do Paraíso

Q_{95%} = ND

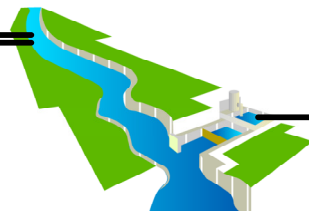


EEAB 3
P = 25 cv (1+0)
Q = 28,0 l/s
AMT = ND

AAB 7
DN = 150 F°F°
900 m

Córrego do Campo Alto

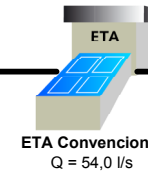
Q_{95%} = ND



EEAB 2
P = 200 cv (1+1)
Q = 35,60 l/s
AMT = 168 mca

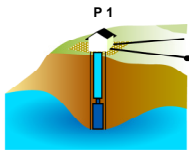
AAB 2A
DN = 250 PVC
795 m

AAB 2B
DN = 200 F°F°
2.783 m

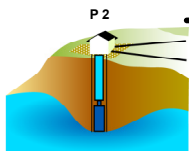


SD 1

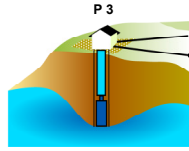
RAP 1
200 m³



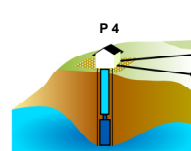
AAB 3
DN = 100 F°F°
724 m



AAB 4
DN = 100 F°F°
462 m



AAB 5
DN = 150 F°F°
224 m



AAB 6
DN = 100 F°F°
72 m

EEAB 3
P = 40 cv (1+1)
Q = 22,40 l/s
AMT = 46 mca

POPULAÇÃO URBANA (hab)	SISTEMA PRODUTOR	TIPOS DE CAPTAÇÃO	SITUAÇÃO	SISTEMA ISOLADO CARMO DO PARANAÍBA			Nº
De 50.000 a 250.000 Até 5.000 De 250.000 a 1.000.000 De 5.000 a 50.000 Mais de 1.000.000	Adutora Estação Elevatória Estação de Tratamento de Água Dessalinizador Tratamento Filtros Reservatório Apoiado Reservatório Elevado Existente Projetado Em Obras	Captação Fio d'Água/Tomada Direta Barragem/Açude Poço Bateria de n poços Chafariz Carro-pipa		Município: Carmo do Paranaíba Estado: MG Data: 19/05/2010			Nº 0000
							Código
							Fonte COPASA